

Пневмораспределители ► с электрическим управлением, согл.стандарту

5/3-пневмораспределитель, Серия CD01-PI

► ISO 15407-2, 26 мм ► для Серия CD01-PI, CD01-PL ► Qn = 650 l/min ► закрытый в среднем положении
 ► Присоединение плиты ► подвод сжатого воздуха: Монтажная плита ISO 15407 ► Электрическое присоединение: Разъем, ISO 15407-2 ► с двусторонним управлением ► Предварительное управление: внешнее



00123358

Стандарты	ISO 15407-2, 26 мм
Сертификаты	Свободный от веществ, которые ослабляют смачивание поверхности в процессе покрытия
Конструкция	Золотниковый клапан, без перекрытия
Принцип уплотнения	с уплотнениями из эластичных материалов
Давление управления мин./макс.	3 bar / 10 bar
Окружающая температура мин./макс.	-15 °C / +50 °C
Температура среды мин./макс.	-15 °C / +50 °C
Рабочая среда	Сжатый воздух
Макс. величина частиц	50 µm
Содержание масла в сжатом воздухе	0 mg/m³ - 5 mg/m³
Степень защиты С соединением	IP65
Индикация состояния СДИ (светодиод)	Желтый
Длительность включения	100 %
Крепежный винт	M4 с внутренним шестигранником
Момент затяжки крепежного винта	2,5 Nm
Вес	0,3 kg
Материалы:	
Корпус	Полиамид; Полиоксиметилен
Уплотнения	Акрилонитрил-бутадиен-каучук

Технические примечания

- Не допускается падение давления ниже мин. управляющего давления, иначе возможны ложные переключения и выход клапанов из строя!
- Точка росы при номинальном давлении должна лежать, по крайней мере, на 15 °C ниже температуры окружающей и рабочей среды, и должна составлять макс. 3 °C.
- Содержание масла в сжатом воздухе должно быть постоянным в течение всего срока эксплуатации.
- Используйте только масло, разрешенное AVENTICS, см. главу „Техническая информация“.

Рабочее напряжение	Допуск напряжения		Потребляемая мощность
	пост. тока	пост. тока	
24 В	-10% / +10%		1,6 W

	ВРУ	Присоединение сжатого воздуха					Рабочее напряжение	Потребляемая мощность	Показатель расхода		Номер материала		
		Вход	Выход	Сброс сж.воздуха	Соединение управления	Монтажная плита ISO 15407			пост. тока	пост. тока		Qn	1 ► 2
												[W]	[l/min]
		Монтажная плита ISO 15407	Монтажная плита ISO 15407	Монтажная плита ISO 15407	Монтажная плита ISO 15407	Монтажная плита ISO 15407	24 В	1,6	650	650	5763870120		
		Монтажная плита ISO 15407	Монтажная плита ISO 15407	Монтажная плита ISO 15407	Монтажная плита ISO 15407	Монтажная плита ISO 15407	24 В	1,6	650	650	5763870820		

Пневмораспределители ▶ с электрическим управлением, согл.стандарту

5/3-пневмораспределитель, Серия CD01-PI

▶ ISO 15407-2, 26 мм ▶ для Серия CD01-PI, CD01-PL ▶ $Q_n = 650 \text{ l/min}$ ▶ закрытый в среднем положении
 ▶ Присоединение плиты ▶ подвод сжатого воздуха: Монтажная плата ISO 15407 ▶ Электрическое присоединение: Разъем, ISO 15407-2 ▶ с двусторонним управлением ▶ Предварительное управление: внешнее

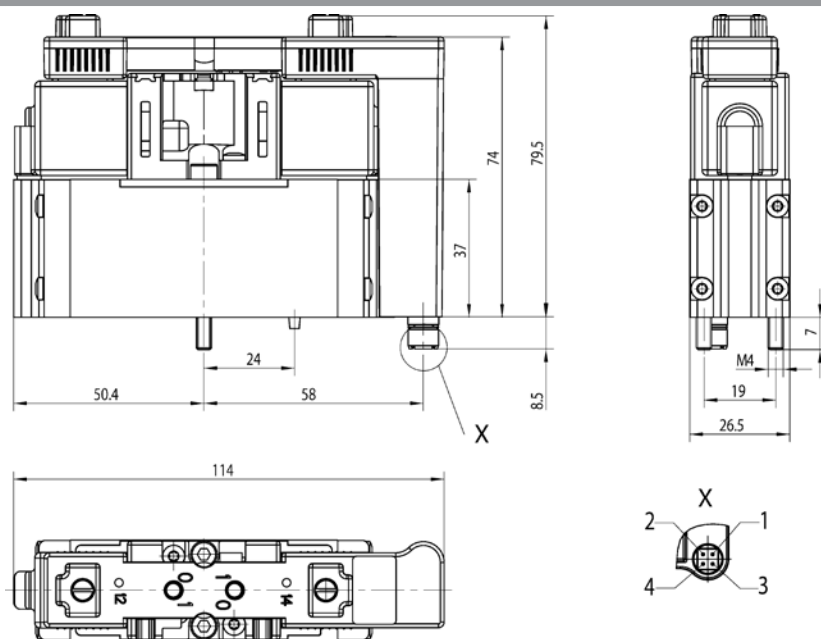
Номер материала	Показатель расхода	Рабочее давление мин./ макс.	Время включения	Время выключения
	2▶3			
	[l/min]	[бар]	[мс]	[мс]
5763870120	650	-0,95 / 16	24	49
5763870820	650	-0,95 / 16	24	49

ВРУ = вспомогательное ручное управление

Схемная защита: 43 В двустороннее

Номинальный расход Q_n при 6 бар и $\Delta p = 1$ бар

Габариты



00124019_d

Распределение штыр. выводов:

Штыр. вывод 1: Сторона магнита 14

Штыр. вывод 2: Сторона магнита 12

Штыр. вывод 3: Контакт заземления

Штыр. вывод 4: Масса