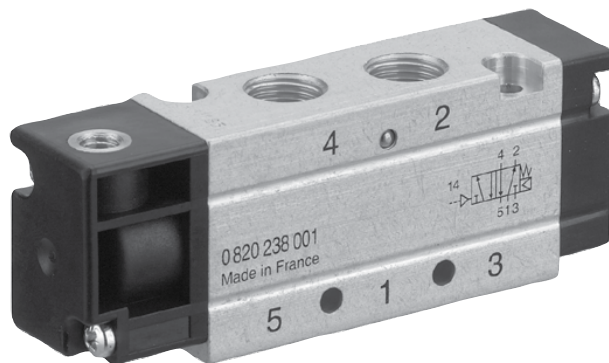


Пневмораспределители ► С пневматическим управлением






Серия WV02

Каталог



Пневмораспределители ▶ С пневматическим управлением

Серия WV02

	5/2-пневмораспределитель, Серия WV02 ▶ Qn = 500 l/min ▶ Трубное присоединение ▶ подвод сжатого воздуха: G 1/8	3
	5/3-пневмораспределитель, Серия WV02 ▶ Qn = 250 - 400 l/min ▶ Трубное присоединение ▶ подвод сжатого воздуха: G 1/8	5
Принадлежности		
	Блок для коллективного присоединения	7
	Глухая плита	8
	Пневмоглушитель, Серия SI1 ▶ Спеченная бронза	9

Пневмораспределители ► С пневматическим управлением

5/2-пневмораспределитель, Серия WV02

► Qn = 500 l/min ► Трубное присоединение ► подвод сжатого воздуха: G 1/8



00108709

Конструкция	Золотниковый клапан, без перекрытия
Предварительное управление	внешнее
Принцип уплотнения	с уплотнениями из эластичных материалов
Монтаж на планке/коллективного присоединения	PRS-планка
Рабочее давление мин./макс.	См. таблицу внизу
Давление/управления мин./макс.	См. таблицу внизу
Окружающая температура мин./макс.	+0 °C / +80 °C
Температура среды мин./макс.	+0 °C / +80 °C
Рабочая среда	Сжатый воздух
Макс. величина частиц	5 µm
Содержание масла в сжатом воздухе	0 mg/m³ - 5 mg/m³
Крепежный винт	M3
Материалы:	
Корпус	Алюминий, анодированный
Уплотнения	Акрилонитрил-бутадиен-каучук; Гидрированный нитрил-бутадиен-каучук
Передняя панель	Полиамид
Резьбовая втулка	Алюминий

Технические примечания

- Не допускается падение давления ниже мин. управляющего давления, иначе возможны ложные переключения и выход клапанов из строя!
- Точка росы при номинальном давлении должна лежать, по крайней мере, на 15 °C ниже температуры окружающей и рабочей среды, и должна составлять макс. 3 °C.
- Содержание масла в сжатом воздухе должно быть постоянным в течение всего срока эксплуатации.
- Используйте только масло, разрешенное AVENTICS, см. главу „Техническая информация“.

	Присоединение сжатого воздуха		Показатель расхода	Рабочее давление мин./макс.	Давление управления мин./макс.	Вес	Прим.	Номер материала
	Вход	Выход						
			[l/min]	[бар]	[бар]	[кг]		
	G 1/8	G 1/8	500	2 / 10	-- / 10	0,08	1)	0820238001
	G 1/8	G 1/8	500	-0,9 / 10	1,5 / 10	0,1	-	0820238002

1) см. диаграмму

Пневмораспределители ▶ С пневматическим управлением

5/3-пневмораспределитель, Серия WV02

▶ Qn = 250 - 400 l/min ▶ Трубное присоединение ▶ подвод сжатого воздуха: G 1/8



00108714

Конструкция	Золотниковый клапан, без перекрытия
Предварительное управление	внешнее
Принцип уплотнения	с уплотнениями из эластичных материалов
Монтаж на планке коллективного присоединения	PRS-планка
Рабочее давление мин./макс.	-0,9 bar / 10 bar
Давление управления мин./макс.	2,2 bar / 10 bar
Окружающая температура мин./макс.	+0 °C / +80 °C
Температура среды мин./макс.	+0 °C / +80 °C
Рабочая среда	Сжатый воздух
Макс. величина частиц	5 μm
Содержание масла в сжатом воздухе	0 mg/m ³ - 5 mg/m ³
Крепежный винт	M3
Материалы:	
Корпус	Алюминий, анодированный
Уплотнения	Акрилонитрил-бутадиен-каучук; Гидрированный нитрил-бутадиен-каучук
Передняя панель	Полиамид
Резьбовая втулка	Алюминий

Технические примечания

- Не допускается падение давления ниже мин. управляющего давления, иначе возможны ложные переключения и выход клапанов из строя!
- Точка росы при номинальном давлении должна лежать, по крайней мере, на 15 °C ниже температуры окружающей и рабочей среды, и должна составлять макс. 3 °C.
- Содержание масла в сжатом воздухе должно быть постоянным в течение всего срока эксплуатации.
- Используйте только масло, разрешенное AVENTICS, см. главу „Техническая информация“.

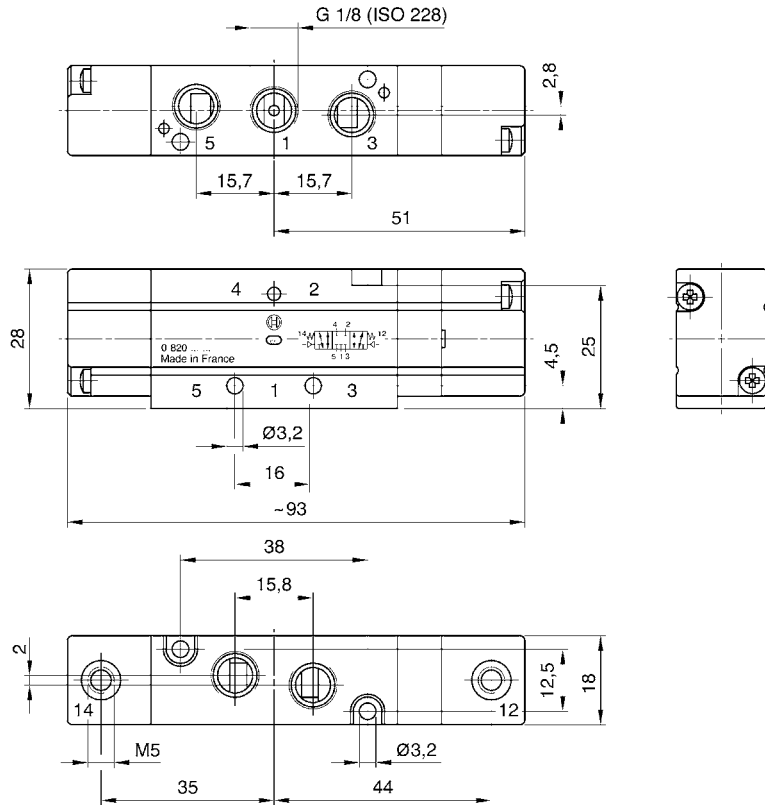
	Присоединение сжатого воздуха		Показатель расхода	Вес	Номер материала
	Вход	Выход			
			[l/min]	[кг]	
	G 1/8	G 1/8	400	0,11	0820239001
	G 1/8	G 1/8	250	0,11	0820239002
	G 1/8	G 1/8	250	0,11	0820239003

Номера материалов, выделенные полужирным шрифтом, имеются на центральном складе в Германии. Более подробные данные см. «корзину покупок».

Каталог пневматического оборудования, в формате PDF в сети, по состоянию на 2016-07-24, © AVENTICS S.à r.l., оставляем за собой право на внесение изменений

5/3-пневмораспределитель, Серия WV02

▶ Qn = 250 - 400 l/min ▶ Трубное присоединение ▶ подвод сжатого воздуха: G 1/8

Габариты


00108715

Пневмораспределители ► С пневматическим управлением

Серия WV02
Принадлежности

Блок для коллективного присоединения



00108728

Окружающая температура мин./макс.	+0 °C / +80 °C
Температура среды мин./макс.	+0 °C / +80 °C
Рабочая среда	Сжатый воздух
Рабочее давление мин./макс.	См. таблицу внизу
Крепежный винт	с внутренним шестигранником
Вывод пнев. присоединения (1)	Сбоку
Вывод пнев. присоединения (3,5)	Сбоку
Присоединение сжатого воздуха	Соединения раздельные согласно ISO 228-1
Материалы:	
Монтажная плита	Алюминий
Уплотнения	Акрилонитрил-бутадиен-каучук

Технические примечания

- Не допускается падение давления ниже мин. управляющего давления, иначе возможны ложные переключения и выход клапанов из строя!
- Точка росы при номинальном давлении должна лежать, по крайней мере, на 15 °C ниже температуры окружающей и рабочей среды, и должна составлять макс. 3 °C.
- Содержание масла в сжатом воздухе должно быть постоянным в течение всего срока эксплуатации.
- Используйте только масло, разрешенное AVENTICS, см. главу „Техническая информация“.

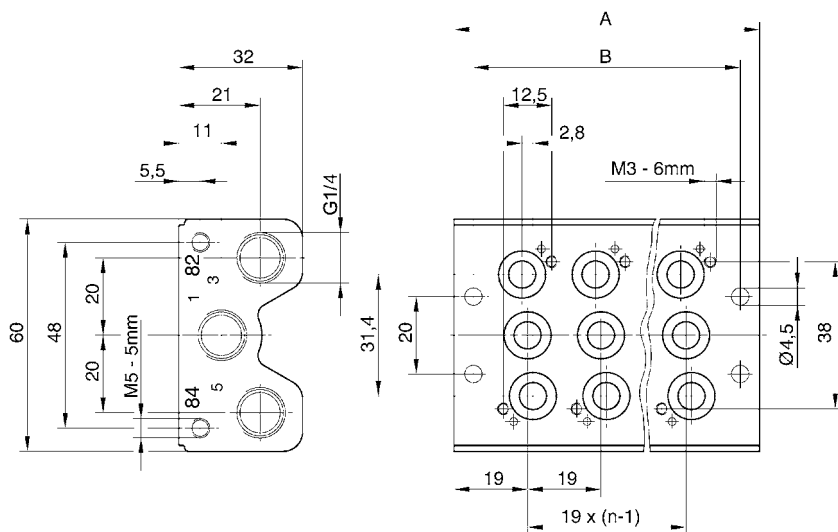
Присоединение сжатого воздуха				Рабочее давление мин./макс.	Количество позиций клапанов	Шаг фиксации	Номер материала
Вход	Сброс сж. воздуха	Сброс сж. воздуха из линии управления	Соединение управления				
[1]	[3 / 5]	[12]	[14]				
G 1/4	G 1/4	-	-	0 / 10	2	-	1825503893
		M5	M5	-0,9 / 10	3	19	1825503894
		-	-	0 / 10	4	-	1825503895
		-	-	0 / 10	5	-	1825503896
		-	-	0 / 10	6	-	1825503897
		M5	M5	-0,9 / 10	7	19	1825503898
		-	-	0 / 10	8	-	1825503899
		-	-	0 / 10	9	-	1825503900
		-	-	0 / 10	10	-	1825503901

Номер материала	Вес	Прим.
	[кг]	
1825503893	0,195	1)
1825503894	0,26	-
1825503895	0,325	1)
1825503896	0,39	1)
1825503897	0,455	1)
1825503898	0,52	-
1825503899	0,585	1)
1825503900	0,65	1)
1825503901	0,715	1)

1) Со встроенным выхлопом (3/5)
Поставка, вкл. прокладку и крепежные винты

Серия WV02

Принадлежности

Габариты


Присоединения 82 и 84: Управляющий воздух

Номер материала	A	B									
1825503893	57	47									
1825503894	76	66									
1825503895	95	85									
1825503896	114	104									
1825503897	133	123									
1825503898	152	142									
1825503899	171	161									
1825503900	190	180									
1825503901	209	199									

Глухая плита


00112319_2

Окружающая температура мин./макс.

+0 °C / +80 °C

Температура среды мин./макс.

+0 °C / +80 °C

Рабочая среда

Сжатый воздух

Рабочее давление мин./макс.

-0,9 bar / 10 bar

Крепежный винт

с внутренним шестигранником

Материалы:

Монтажная плита

Алюминий

Технические примечания

- Не допускается падение давления ниже мин. управляющего давления, иначе возможны ложные переключения и выход клапанов из строя!
- Точка росы при номинальном давлении должна лежать, по крайней мере, на 15 °C ниже температуры окружающей и рабочей среды, и должна составлять макс. 3 °C.
- Содержание масла в сжатом воздухе должно быть постоянным в течение всего срока эксплуатации.
- Используйте только масло, разрешенное AVENTICS, см. главу „Техническая информация“.

Номера материалов, выделенные полужирным шрифтом, имеются на центральном складе в Германии. Более подробные данные см. «корзину покупок».

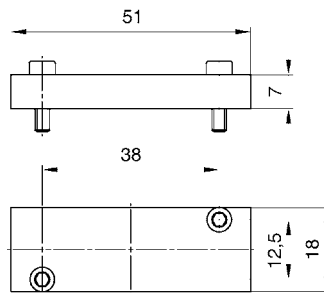
Каталог пневматического оборудования, в формате PDF в сети, по состоянию на 2016-07-24, © AVENTICS S.à r.l., оставляем за собой право на внесение изменений

Пневмораспределители ► С пневматическим управлением

Серия WV02
Принадлежности

	Вес	Номер материала
	[кг]	
	0,02	1825503932
Поставка, вкл. крепежные винты		

Габариты



00108731

Пневмоглушитель, Серия SI1
► Спеченная бронза

P100_060

Рабочее давление мин./макс.

Окружающая температура мин./макс.

Рабочая среда

Материалы:

Пневмоглушитель

Резьбовой элемент

0 bar / 10 bar

-25°C / +80°C

Сжатый воздух

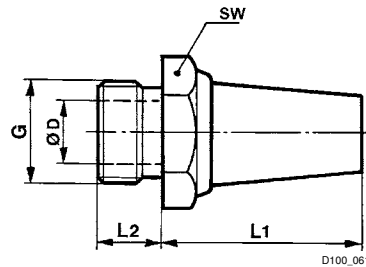
Спеченная бронза

Латунь

Присоединение сжатого воздуха	Уровень звукового давления	Qn	Объем заказа	Вес	Номер материала
	[dB]	[l/min]	[Шт.]	[kg]	
M5	72	460	10	0,004	1827000006
G 1/8	75	1500	10	0,01	1827000000
G 1/4	79	2900	10	0,02	1827000001
G 3/8	84	5900	5	0,05	1827000002
G 1/2	90	7100	2	0,08	1827000003
G 3/4	92	8800	1	0,13	1827000004
G 1	102	11100	1	0,18	1827000005
G 1/4	-	-	10	0,013	R412004817

Номера материалов, выделенные полужирным шрифтом, имеются на центральном складе в Германии. Более подробные данные см. «корзину покупок».

Каталог пневматического оборудования, в формате PDF в сети, по состоянию на 2016-07-24, © AVENTICS S.à r.l., оставляем за собой право на внесение изменений

Серия WV02
Принадлежности
Габариты


Номер материала	Присоединение G	SW	Ø D	L1	L2							
1827000006	M5	7	2,5	15	5							
1827000000	G 1/8	13	6	18	6							
1827000001	G 1/4	17	8,5	25	8							
1827000002	G 3/8	22	12	34	10							
1827000003	G 1/2	27	14,5	44	12							
1827000004	G 3/4	32	19	66	14							
1827000005	G 1	41	25	66	16							
R412004817	G 1/4	16	8,5	18,7	7,6							

Уровень звукового давления, измеренный при 6 бар на удалении 1 м

AVENTICS GmbH
Ulmer Straße 4
30880 Laatzen, GERMANY
Phone +49 511 2136-0
Fax +49 511 2136-269
www.aventics.com
info@aventics.com



Дополнительные адреса
можно найти на сайте
www.aventics.com/contact

**Официальный дистрибьютор
и системный интегратор
на территории Российской Федерации**

**ООО «Акетон»
www.pnshop.ru**

**+7 495 777-02-25
info@aketon.ru**

107241, Россия, г. Москва, ул. Иркутская, д. 1

www.pnshop.ru

**Локализованное в России сборочное производство
блоков подготовки сжатого воздуха и
пневмоостровов AVENTICS**

Используйте представленную продукцию AVENTICS только в промышленном секторе. Перед началом использования изделия внимательно и полностью прочитайте документацию по изделию. Соблюдайте действующие инструкции и законы соответствующей страны. Для гарантии безопасного использования изделий при их интеграции в установки учитывайте данные изготовителя системы.

Приведенные данные служат исключительно для описания изделия. Наши данные не могут быть использованы для заключения относительно определенного свойства или пригодности для определенной области применения. Данная информация не освобождает пользователя от собственных оценок и самостоятельных проверок. Необходимо учитывать, что изделия подвергаются естественному процессу износа и старения.

29-06-2016

Конфигурация на титульном листе представлена в качестве примера. Поставляемое изделие может отличаться от изображения на рисунке. Компания сохраняет за собой право на внесение изменений. © AVENTICS S.à r.l., все права сохраняются, в том числе в случае заявки на предоставление правовой охраны. Любое право распоряжения, такое как право копирования и передачи сохраняется за нами. PDF он-лайн