

Штуцеры, муфты, пневмотрубки и вращающиеся соединения ► Дополнительная продукция

## Серия QR2-C высококачественная сталь

Каталог

**Rexroth**  
Pneumatics







Штуцеры, муфты, пневмотрубки и вращающиеся соединения ► Дополнительная продукция

### Серия QR2-C высококачественная сталь

|                                                                                    |                                                                                                                                                                                                                    |    |
|------------------------------------------------------------------------------------|--------------------------------------------------------------------------------------------------------------------------------------------------------------------------------------------------------------------|----|
|    | <p>Серия QR2-C высококачественная сталь<br/>         ► Прямое соединение ► Наружная резьба ► M5 - G 1/2 ► Быстроразъемное соединение ► Ø 4 - Ø 12 ► QR2-C-RPN</p>                                                  | 4  |
|    | <p>Серия QR2-C высококачественная сталь<br/>         ► угловое резьбовое соединение ► Наружная резьба ► M5 - G 3/8<br/>         ► Быстроразъемное соединение ► Ø 4 - Ø 12 ► QR2-C-RVT</p>                          | 5  |
|    | <p>Серия QR2-C высококачественная сталь<br/>         ► Полый винт, 1-секционный ► Наружная резьба ► G 1/8 - G 1/4 ► QR2-C-RH1</p>                                                                                  | 6  |
|    | <p>Серия QR2-C высококачественная сталь<br/>         ► серьга, 1-секционная ► G 1/8 - G 1/4 ► Ø 4 - Ø 8 ► QR2-C-RV1</p>                                                                                            | 7  |
|   | <p>Серия QR2-C высококачественная сталь<br/>         ► Т-образное резьбовое соединение ► Наружная резьба ► M5 - G 1/4<br/>         ► Быстроразъемное соединение, 2x ► Ø 4 - Ø 8 ► QR2-C-RTT</p>                    | 8  |
|  | <p>Серия QR2-C высококачественная сталь<br/>         ► прямое промежуточное быстроразъемное соединение ► Быстроразъемное соединение, 2x ► Ø 4 - Ø 12 ► QR2-C-RSK</p>                                               | 9  |
|  | <p>Серия QR2-C высококачественная сталь<br/>         ► проходное быстроразъемное соединение, металл ► Быстроразъемное соединение ► Ø 4 - Ø 12 ► Быстроразъемное соединение ► Ø 4 - Ø 12 ► QR2-C-RSM</p>            | 10 |
|  | <p>Серия QR2-C высококачественная сталь<br/>         ► проходное резьбовое соединение с наружной резьбой ► G 1/2 - G 3/8 ► QR2-C-RSG</p>                                                                           | 11 |
|  | <p>Серия QR2-C высококачественная сталь<br/>         ► Угловое промежуточное быстроразъемное соединение ► Быстроразъемное соединение ► Ø 4 - Ø 12 ► Быстроразъемное соединение ► Ø 4 - Ø 12 ► QR2-C-RVK</p>        | 12 |
|  | <p>Серия QR2-C высококачественная сталь<br/>         ► Т-образное промежуточное быстроразъемное соединение ► Быстроразъемное соединение ► Ø 4 - Ø 12 ► Быстроразъемное соединение, 2x ► Ø 4 - Ø 12 ► QR2-C-RTK</p> | 13 |

Штуцеры, муфты, пневмотрубки и вращающиеся соединения ▶ Дополнительная продукция

**Серия QR2-C высококачественная сталь**

|                                                                                   |                                                                                                                                                                                   |    |
|-----------------------------------------------------------------------------------|-----------------------------------------------------------------------------------------------------------------------------------------------------------------------------------|----|
|  | Серия QR2-C высококачественная сталь<br>▶ прямое быстроразъемное соединение, переходное ▶ Быстроразъемное соединение ▶ Ø 4 - Ø 8 ▶ Штекерное гнездо ▶ Ø 6 - Ø 10 ▶ QR2-C-RED      | 14 |
|  | Серия QR2-C высококачественная сталь<br>▶ прямое резьбовое соединение, коническое ▶ Наружная резьба ▶ R 1/8 - R 1/2<br>▶ Быстроразъемное соединение ▶ Ø 4 - Ø 12 ▶ QR2-C-RPN      | 15 |
|  | Серия QR2-C высококачественная сталь<br>▶ Угловое винтовое соединение, коническое ▶ Наружная резьба ▶ R 1/8 - R 1/2<br>▶ Быстроразъемное соединение ▶ Ø 4 - Ø 12 ▶ QR2-C-RVT      | 16 |
|  | Серия QR2-C высококачественная сталь<br>▶ Т-образное резьбовое соединение, коническое ▶ Наружная резьба ▶ R 1/8 - R 3/8 ▶ Быстроразъемное соединение, 2x ▶ Ø 4 - Ø 10 ▶ QR2-C-RTT | 17 |

## Серия QR2-C высококачественная сталь

► Прямое соединение ► Наружная резьба ► M5 - G 1/2 ► Быстроразъемное соединение ► Ø 4 - Ø 12 ► QR2-C-RPN



00119552

Окружающая температура мин./макс.

-20°C / +150°C

Рабочее давление мин./макс.

-0,95 bar / 16 bar

Материалы:

Корпус

Нержавеющая сталь

Прокладка

Фтор-каучук

Цанга

Нержавеющая сталь

Разжимное кольцо

Нержавеющая сталь

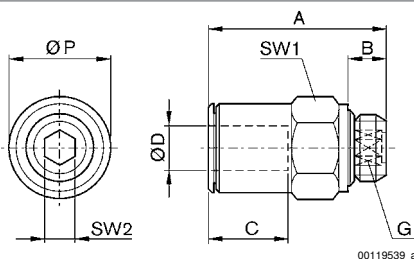
Резьбовой элемент

Нержавеющая сталь

## Технические примечания

- Серии QR1 (пластмасса) и QR2 (металл) не комбинируются друг с другом
- Уплотнение резьбы посредством врезанного кольца круглого сечения
- Для дальнейшей информации по монтажу и допускам применяемых шлангов см. главу «Технические данные».

## Габариты



00119539\_a

| Номер материала   | Присоединение G | Присоединение D | A    | B   | C  | SW1 | SW2 | ØP   | Поставляемое количество [Шт.] | Вес [кг] |
|-------------------|-----------------|-----------------|------|-----|----|-----|-----|------|-------------------------------|----------|
| <b>2544004050</b> | M5              | Ø 4             | 19,5 | 5   | 15 | 9   | —   | 8    | 2                             | 0,005    |
| R412010036        | M7              | Ø 4             | 22,5 | 5,5 | 15 | 11  | 2,5 | 9    | 2                             | 0,01     |
| R412010037        | M7              | Ø 6             | 24   | 5,5 | 16 | 11  | 3,5 | 11   | 2                             | 0,01     |
| <b>R412004890</b> | G 1/8           | Ø 4             | 16,5 | 6   | 15 | 13  | 3   | 13   | 2                             | 0,008    |
| <b>R412004891</b> | G 1/8           | Ø 6             | 21,5 | 6   | 16 | 13  | 4   | 13   | 2                             | 0,01     |
| <b>R412004892</b> | G 1/8           | Ø 8             | 24   | 6   | 18 | 13  | 5   | 13   | 2                             | 0,013    |
| <b>R412004893</b> | G 1/4           | Ø 6             | 19   | 8   | 16 | 16  | 4   | 16   | 2                             | 0,015    |
| <b>R412004894</b> | G 1/4           | Ø 8             | 22,5 | 8   | 18 | 16  | 6   | 16   | 2                             | 0,019    |
| <b>R412004895</b> | G 1/4           | Ø 10            | 29,5 | 8   | 19 | 16  | 7   | 15   | 2                             | 0,022    |
| R412004896        | G 3/8           | Ø 10            | 30,5 | 9   | 19 | 21  | 8   | 15   | 2                             | 0,039    |
| R412004897        | G 3/8           | Ø 12            | 31,5 | 9   | 20 | 21  | 10  | 17   | 2                             | 0,041    |
| R412010043        | G 1/2           | Ø 10            | 29   | 9   | 14 | 23  | 8   | 25,5 | 2                             | 0,057    |

## Штуцеры, муфты, пневмотрубки и вращающиеся соединения ▶ Дополнительная продукция

## Серия QR2-C высококачественная сталь

▶ угловое резьбовое соединение ▶ Наружная резьба ▶ M5 - G 3/8 ▶ Быстроразъемное соединение ▶ Ø 4 - Ø 12 ▶ QR2-C-RVT



00119553

Окружающая температура мин./макс.  
Рабочее давление мин./макс.

-20°C / +150°C  
-0,95 bar / 16 bar

Материалы:

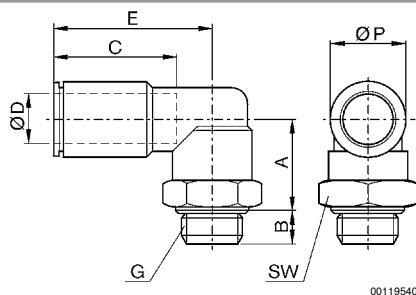
Корпус  
Прокладка  
Цанга  
Разжимное кольцо  
Резьбовой элемент

Нержавеющая сталь  
Фтор-каучук  
Нержавеющая сталь  
Нержавеющая сталь  
Нержавеющая сталь

## Технические примечания

- Серии QR1 (пластмасса) и QR2 (металл) не комбинируются друг с другом
- Уплотнение резьбы посредством врезанного кольца круглого сечения
- Для дальнейшей информации по монтажу и допускам применяемых шлангов см. главу «Технические данные».

## Габариты



00119540

| Номер материала | Присоединение G | Присоединение D | A    | B   | C  | E    | SW | Ø P | Поставляемое количество [Шт.] | Вес [кг] |  |  |
|-----------------|-----------------|-----------------|------|-----|----|------|----|-----|-------------------------------|----------|--|--|
| R412005617      | M5              | Ø 4             | 15   | 4   | 15 | 14,5 | 9  | 9   | 2                             | 0,008    |  |  |
| R412004898      | G 1/8           | Ø 4             | 14,5 | 5,5 | 15 | 19,5 | 13 | 9   | 2                             | 0,012    |  |  |
| R412004899      | G 1/8           | Ø 6             | 16,5 | 5,5 | 16 | 19,5 | 13 | 11  | 2                             | 0,02     |  |  |
| R412004900      | G 1/8           | Ø 8             | 18,5 | 5,5 | 18 | 19,5 | 13 | 13  | 2                             | 0,022    |  |  |
| R412004901      | G 1/4           | Ø 6             | 15,5 | 6,5 | 16 | 20,5 | 16 | 11  | 2                             | 0,024    |  |  |
| R412005616      | G 1/4           | Ø 8             | 17,5 | 6,5 | 18 | 20,5 | 16 | 13  | 2                             | 0,025    |  |  |
| R412004902      | G 3/8           | Ø 10            | 18,5 | 7   | 19 | 24   | 21 | 16  | 1                             | 0,043    |  |  |
| R412004903      | G 3/8           | Ø 12            | 21   | 7   | 19 | 26,5 | 21 | 19  | 1                             | 0,06     |  |  |

## Серия QR2-C высококачественная сталь

► Полый винт, 1-секционный ► Наружная резьба ► G 1/8 - G 1/4 ► QR2-C-RH1



00119554

Окружающая температура мин./макс.  
Рабочее давление мин./макс.

-20°C / +150°C  
-0,95 bar / 16 bar

Материалы:

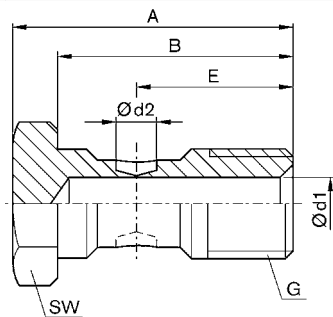
Корпус  
Прокладка  
Резьбовой элемент

Нержавеющая сталь  
Политетрафторэтилен  
Нержавеющая сталь

## Технические примечания

- Серии QR1 (пластмасса) и QR2 (металл) не комбинируются друг с другом
- Для дальнейшей информации по монтажу и допускам применяемых шлангов см. главу «Технические данные».

## Габариты



00119541

| Номер материала | Присоединение G | A    | B    | E    | Ø d1 | Ø d2 | SW | Поставляемое количество [Шт.] | Вес [кг] |  |  |
|-----------------|-----------------|------|------|------|------|------|----|-------------------------------|----------|--|--|
| R412004978      | G 1/8           | 29   | 24,8 | 15,5 | 5    | 3,5  | 14 | 2                             | 0,014    |  |  |
| R412004979      | G 1/4           | 32,5 | 27,5 | 17,5 | 7    | 5    | 17 | 2                             | 0,027    |  |  |

## Штуцеры, муфты, пневмотрубки и вращающиеся соединения ▶ Дополнительная продукция

## Серия QR2-C высококачественная сталь

▶ серия, 1-секционная ▶ G 1/8 - G 1/4 ▶ Ø 4 - Ø 8 ▶ QR2-C-RV1



00119555

Окружающая температура мин./макс.  
Рабочее давление мин./макс.

-20°C / +150°C  
-0,95 bar / 16 bar

Материалы:

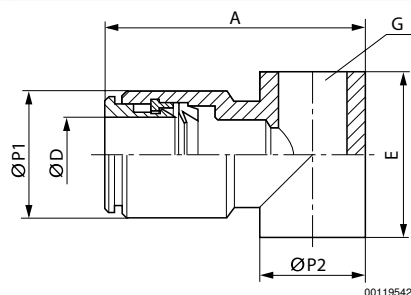
Корпус  
Прокладка  
Цанга  
Разжимное кольцо

Нержавеющая сталь  
Фтор-каучук  
Нержавеющая сталь  
Нержавеющая сталь

## Технические примечания

- Серии QR1 (пластмасса) и QR2 (металл) не комбинируются друг с другом
- Для дальнейшей информации по монтажу и допускам применяемых шлангов см. главу «Технические данные».

## Габариты



00119542

| Номер материала   | Присоединение G | Присоединение D | A    | E  | Ø P1 | Ø P2 | Поставляемое количество [Шт.] | Вес [кг] |  |  |  |  |
|-------------------|-----------------|-----------------|------|----|------|------|-------------------------------|----------|--|--|--|--|
| R412004973        | G 1/8           | Ø 4             | 27   | 15 | 9    | 14   | 2                             | 0,013    |  |  |  |  |
| <b>R412004974</b> | G 1/8           | Ø 6             | 29   | 15 | 12   | 14   | 2                             | 0,016    |  |  |  |  |
| R412004975        | G 1/8           | Ø 8             | 29,5 | 15 | 14   | 14   | 2                             | 0,017    |  |  |  |  |
| R412004976        | G 1/4           | Ø 6             | 32,5 | 17 | 12   | 18   | 2                             | 0,019    |  |  |  |  |
| R412004977        | G 1/4           | Ø 8             | 33   | 17 | 14   | 18   | 2                             | 0,02     |  |  |  |  |

## Дополнительные продукты

Номера материалов, выделенные полужирным шрифтом, имеются на центральном складе в Германии. Более подробные данные см. «корзину покупок».

Каталог пневматического оборудования, в формате PDF в сети, по состоянию на 2014-10-23, © AVENTICS S.a.r.l., оставляем

## Серия QR2-C высококачественная сталь

► Т-образное резьбовое соединение ► Наружная резьба ► M5 - G 1/4 ► Быстроразъемное соединение, 2х  
 ► Ø 4 - Ø 8 ► QR2-C-RTT



00119556

Окружающая температура мин./макс.  
 Рабочее давление мин./макс.

-20°C / +150°C  
 -0,95 bar / 16 bar

Материалы:

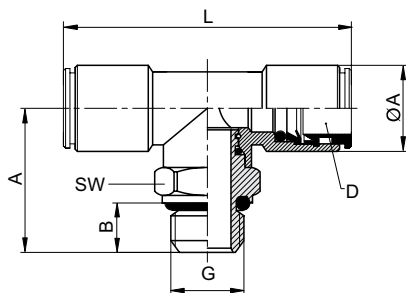
Корпус  
 Прокладка  
 Цанга  
 Разжимное кольцо  
 Резьбовой элемент

Нержавеющая сталь  
 Фтор-каучук  
 Нержавеющая сталь  
 Нержавеющая сталь  
 Нержавеющая сталь

## Технические примечания

- Серии QR1 (пластмасса) и QR2 (металл) не комбинируются друг с другом
- Уплотнение резьбы посредством врезанного кольца круглого сечения
- Для дальнейшей информации по монтажу и допускам применяемых шлангов см. главу «Технические данные».

## Габариты



00119543

| Номер материала | Присоединение G | Присоединение D | A    | Ø A | B   | C  | E  | SW | Поставляемое количество [Шт.] | Вес [кг] |
|-----------------|-----------------|-----------------|------|-----|-----|----|----|----|-------------------------------|----------|
| R412004889      | M5              | Ø 4             | 18   | 9   | 4   | 15 | 34 | 9  | 2                             | 0,013    |
| R412004904      | G 1/8           | Ø 4             | 20   | 9   | 5   | 15 | 34 | 13 | 2                             | 0,017    |
| R412004905      | G 1/8           | Ø 6             | 22,5 | 12  | 5   | 16 | 42 | 13 | 2                             | 0,029    |
| R412004906      | G 1/8           | Ø 8             | 22,5 | 14  | 5   | 18 | 43 | 13 | 2                             | 0,03     |
| R412004907      | G 1/4           | Ø 6             | 24,5 | 12  | 6,5 | 16 | 42 | 16 | 2                             | 0,033    |
| R412004908      | G 1/4           | Ø 8             | 24,5 | 14  | 6,5 | 18 | 43 | 16 | 2                             | 0,035    |



## Штуцеры, муфты, пневмотрубки и вращающиеся соединения ▶ Дополнительная продукция

## Серия QR2-C высококачественная сталь

- ▶ прямое промежуточное быстроразъемное соединение ▶ Быстроразъемное соединение, 2х ▶ Ø 4 - Ø 12
- ▶ QR2-C-RSK



00119557

Окружающая температура мин./макс.  
Рабочее давление мин./макс.

-20°C / +150°C  
-0,95 bar / 16 bar

Материалы:

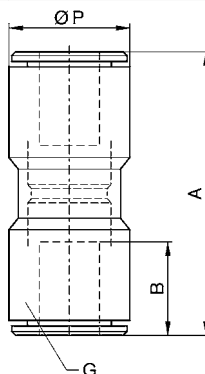
Корпус  
Прокладка  
Цанга  
Разжимное кольцо

Нержавеющая сталь  
Фтор-каучук  
Нержавеющая сталь  
Нержавеющая сталь

## Технические примечания

- Серии QR1 (пластмасса) и QR2 (металл) не комбинируются друг с другом
- Для дальнейшей информации по монтажу и допускам применяемых шлангов см. главу «Технические данные».

## Габариты



00119544

| Номер материала | Присоединение G | A  | B  | Ø P | Поставляемое количество [Шт.] | Вес [кг] |  |  |  |  |  |
|-----------------|-----------------|----|----|-----|-------------------------------|----------|--|--|--|--|--|
| R412004982      | Ø 4             | 30 | 15 | 9   | 2                             | 0,011    |  |  |  |  |  |
| R412004983      | Ø 6             | 33 | 16 | 11  | 2                             | 0,016    |  |  |  |  |  |
| R412004984      | Ø 8             | 37 | 18 | 13  | 2                             | 0,018    |  |  |  |  |  |
| R412004985      | Ø 10            | 37 | 19 | 15  | 2                             | 0,025    |  |  |  |  |  |
| R412004986      | Ø 12            | 39 | 20 | 17  | 2                             | 0,03     |  |  |  |  |  |

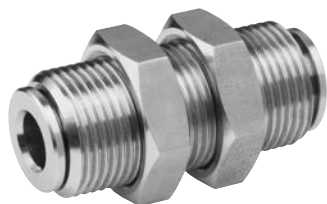
## Дополнительные продукты

Номера материалов, выделенные полужирным шрифтом, имеются на центральном складе в Германии. Более подробные данные см. «корзину покупок».

Каталог пневматического оборудования, в формате PDF в сети, по состоянию на 2014-10-23, © AVENTICS S.a.r.l., оставляем

**Серия QR2-C высококачественная сталь**

- проходное быстроразъемное соединение, металл ► Быстроразъемное соединение ► Ø 4 - Ø 12
- Быстроразъемное соединение ► Ø 4 - Ø 12 ► QR2-C-RSM



00119558

Окружающая температура мин./макс.  
Рабочее давление мин./макс.

-20°C / +150°C  
-0,95 bar / 16 bar

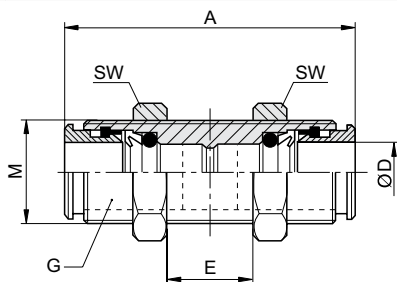
Материалы:

Корпус  
Прокладка  
Цанга  
Разжимное кольцо

Нержавеющая сталь  
Фтор-каучук  
Нержавеющая сталь  
Нержавеющая сталь

**Технические примечания**

- Серии QR1 (пластмасса) и QR2 (металл) не комбинируются друг с другом
- Для дальнейшей информации по монтажу и допускам применяемых шлангов см. главу «Технические данные».

**Габариты**

00119545

| Номер материала | Присоединение G | Присоединение D | M     | A    | C    | E 1) | SW | Поставляемое количество [Шт.] | Вес [кг] |  |  |  |
|-----------------|-----------------|-----------------|-------|------|------|------|----|-------------------------------|----------|--|--|--|
| 2544404000      | Ø 4             | Ø 4             | M12x1 | 27   | 13,5 | 11   | 15 | 2                             | 0,024    |  |  |  |
| 2544406000      | Ø 6             | Ø 6             | M14x1 | 32,5 | 16,2 | 16   | 17 | 2                             | 0,031    |  |  |  |
| 2544408000      | Ø 8             | Ø 8             | M16x1 | 33   | 16,5 | 17   | 19 | 2                             | 0,038    |  |  |  |
| 2544410000      | Ø 10            | Ø 10            | M18x1 | 37,5 | 18,7 | 19   | 21 | 2                             | 0,051    |  |  |  |
| 2544412000      | Ø 12            | Ø 12            | M20x1 | 39,5 | 19,7 | 20   | 24 | 2                             | 0,06     |  |  |  |

1) Макс.

## Штуцеры, муфты, пневмотрубки и вращающиеся соединения ▶ Дополнительная продукция

## Серия QR2-C высококачественная сталь

▶ проходное резьбовое соединение с наружной резьбой ▶ G 1/2 - G 3/8 ▶ QR2-C-RSG



00124885

Окружающая температура мин./макс.

-20°C / +150°C

Рабочее давление мин./макс.

-0,95 bar / 16 bar

Материалы:

Корпус

Нержавеющая сталь

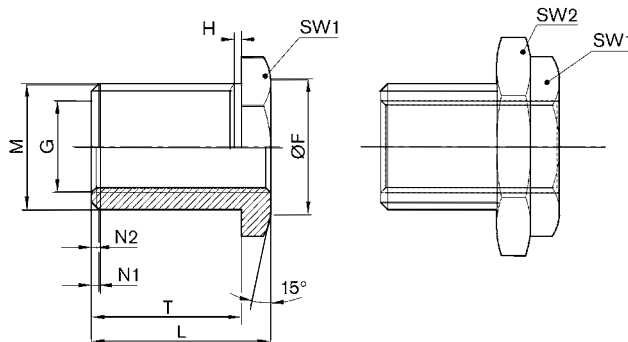
Резьбовой элемент

Нержавеющая сталь

## Технические примечания

- Серии QR1 (пластмасса) и QR2 (металл) не комбинируются друг с другом
- Для дальнейшей информации по монтажу и допускам применяемых шлангов см. главу «Технические данные».

## Габариты



00128544

| Номер материала   | Присоединение G | M       | L  | T  | N1   | N2     | H | Ø F | SW1 | SW2 | Поставляемое количество [Шт.] |
|-------------------|-----------------|---------|----|----|------|--------|---|-----|-----|-----|-------------------------------|
| R415009442        | G 1/2           | M28x1,5 | 33 | 27 | 1x45 | 1x45   | 2 | 31  | 32  | 36  | 1                             |
| R412004961        | G 1/8           | M16x1,5 | 18 | 14 | 1x45 | 0,5x45 | 1 | 18  | 19  | 22  | 2                             |
| <b>R412004962</b> | G 1/4           | M20x1,5 | 25 | 21 | 1x45 | 1x45   | 2 | 23  | 24  | 27  | 2                             |
| <b>R412004963</b> | G 3/8           | M26x1,5 | 26 | 21 | 1x45 | 1x45   | 2 | 29  | 30  | 32  | 2                             |
| Номер материала   | Вес [кг]        |         |    |    |      |        |   |     |     |     |                               |
| R415009442        | 0,11            |         |    |    |      |        |   |     |     |     |                               |
| R412004961        | 0,028           |         |    |    |      |        |   |     |     |     |                               |
| <b>R412004962</b> | 0,054           |         |    |    |      |        |   |     |     |     |                               |
| <b>R412004963</b> | 0,09            |         |    |    |      |        |   |     |     |     |                               |

**Серия QR2-C высококачественная сталь**

► Угловое промежуточное быстроразъемное соединение ► Быстроразъемное соединение ► Ø 4 - Ø 12  
 ► Быстроразъемное соединение ► Ø 4 - Ø 12 ► QR2-C-RVK



00119559

Окружающая температура мин./макс.  
 Рабочее давление мин./макс.

-20°C / +150°C  
 -0,95 bar / 16 bar

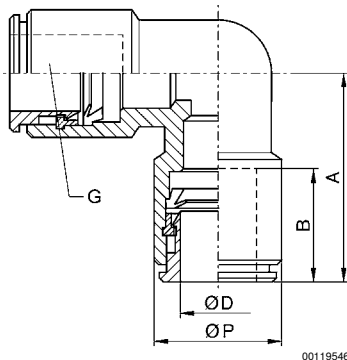
Материалы:

Корпус  
 Прокладка  
 Цанга  
 Разжимное кольцо

Нержавеющая сталь  
 Фтор-каучук  
 Нержавеющая сталь  
 Нержавеющая сталь

**Технические примечания**

- Серии QR1 (пластмасса) и QR2 (металл) не комбинируются друг с другом
- Для дальнейшей информации по монтажу и допускам применяемых шлангов см. главу «Технические данные».

**Габариты**

00119546

| Номер материала   | Присоединение G | Присоединение D | A  | B  | Ø P | Поставляемое количество [Шт.] | Вес [кг] |  |  |  |  |  |  |
|-------------------|-----------------|-----------------|----|----|-----|-------------------------------|----------|--|--|--|--|--|--|
| 2544204000        | Ø 4             | Ø 4             | 17 | 15 | 9   | 2                             | 0,011    |  |  |  |  |  |  |
| 2544206000        | Ø 6             | Ø 6             | 20 | 16 | 12  | 2                             | 0,018    |  |  |  |  |  |  |
| <b>2544208000</b> | Ø 8             | Ø 8             | 21 | 18 | 14  | 2                             | 0,023    |  |  |  |  |  |  |
| 2544210000        | Ø 10            | Ø 10            | 25 | 19 | 16  | 2                             | 0,041    |  |  |  |  |  |  |
| <b>2544212000</b> | Ø 12            | Ø 12            | 27 | 20 | 18  | 2                             | 0,044    |  |  |  |  |  |  |

## Штуцеры, муфты, пневмотрубки и вращающиеся соединения ▶ Дополнительная продукция

## Серия QR2-C высококачественная сталь

- ▶ Т-образное промежуточное быстроразъемное соединение ▶ Быстроразъемное соединение ▶ Ø 4 - Ø 12
- ▶ Быстроразъемное соединение, 2x ▶ Ø 4 - Ø 12 ▶ QR2-C-RTK



00119560

Окружающая температура мин./макс.  
Рабочее давление мин./макс.

-20°C / +150°C  
-0,95 bar / 16 bar

Материалы:

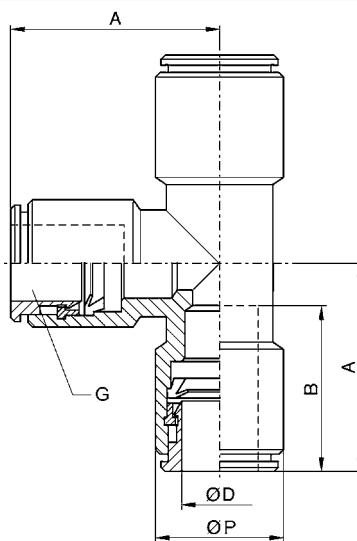
Корпус  
Прокладка  
Цанга  
Разжимное кольцо

Нержавеющая сталь  
Фтор-каучук  
Нержавеющая сталь  
Нержавеющая сталь

## Технические примечания

- Серии QR1 (пластмасса) и QR2 (металл) не комбинируются друг с другом
- Для дальнейшей информации по монтажу и допускам применяемых шлангов см. главу «Технические данные».

## Габариты



00119547

| Номер материала   | Присоединение G | Присоединение D | A  | B  | Ø P | Поставляемое количество [Шт.] | Вес [кг] |  |  |  |  |  |
|-------------------|-----------------|-----------------|----|----|-----|-------------------------------|----------|--|--|--|--|--|
| 2544304000        | Ø 4             | Ø 4             | 17 | 15 | 9   | 2                             | 0,014    |  |  |  |  |  |
| <b>2544306000</b> | Ø 6             | Ø 6             | 20 | 16 | 12  | 2                             | 0,029    |  |  |  |  |  |
| <b>2544308000</b> | Ø 8             | Ø 8             | 21 | 18 | 14  | 2                             | 0,031    |  |  |  |  |  |
| 2544310000        | Ø 10            | Ø 10            | 25 | 19 | 16  | 2                             | 0,055    |  |  |  |  |  |
| <b>2544312000</b> | Ø 12            | Ø 12            | 27 | 20 | 18  | 2                             | 0,059    |  |  |  |  |  |

## Дополнительные продукты

Номера материалов, выделенные полужирным шрифтом, имеются на центральном складе в Германии. Более подробные данные см. «корзину покупок».

Каталог пневматического оборудования, в формате PDF в сети, по состоянию на 2014-10-23, © AVENTICS S.a.r.l., оставляем

## Серия QR2-C высококачественная сталь

- прямое быстроразъемное соединение, переходное ► Быстроразъемное соединение ► Ø 4 - Ø 8  
 ► Штекерное гнездо ► Ø 6 - Ø 10 ► QR2-C-RED

Окружающая температура мин./макс.  
 Рабочее давление мин./макс.

-20°C / +150°C  
 -0,95 bar / 16 bar

Материалы:

Корпус  
 Прокладка  
 Цанга  
 Разжимное кольцо

Нержавеющая сталь  
 Фтор-каучук  
 Нержавеющая сталь  
 Нержавеющая сталь

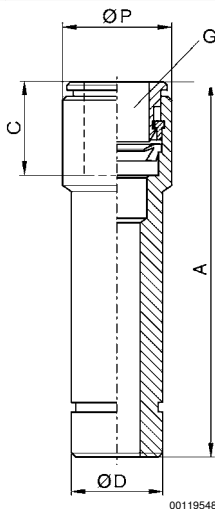


00119561

## Технические примечания

- Серии QR1 (пластмасса) и QR2 (металл) не комбинируются друг с другом
- Для дальнейшей информации по монтажу и допускам применяемых шлангов см. главу «Технические данные».

## Габариты



00119548

| Номер материала | Присоединение G | Присоединение D | A    | C  | Ø P | Поставляемое количество [Шт.] | Вес [кг] |  |  |  |  |  |
|-----------------|-----------------|-----------------|------|----|-----|-------------------------------|----------|--|--|--|--|--|
| 2544506040      | Ø 4             | Ø 6             | 27   | 15 | 9   | 2                             | 0,006    |  |  |  |  |  |
| 2544508060      | Ø 6             | Ø 8             | 32,5 | 16 | 12  | 2                             | 0,01     |  |  |  |  |  |
| 2544510080      | Ø 8             | Ø 10            | 33   | 18 | 14  | 2                             | 0,015    |  |  |  |  |  |

## Штуцеры, муфты, пневмотрубки и вращающиеся соединения ▶ Дополнительная продукция

## Серия QR2-C высококачественная сталь

▶ прямое резьбовое соединение, коническое ▶ Наружная резьба ▶ R 1/8 - R 1/2 ▶ Быстроразъемное соединение ▶ Ø 4 - Ø 12 ▶ QR2-C-RPN



00119562

Окружающая температура мин./макс.  
Рабочее давление мин./макс.

-20°C / +150°C  
-0,95 bar / 16 bar

Материалы:

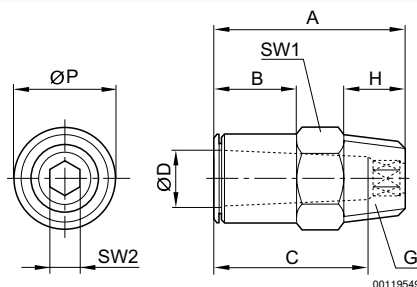
Корпус  
Прокладка  
Цанга  
Разжимное кольцо  
Резьбовой элемент

Нержавеющая сталь  
Фтор-каучук  
Нержавеющая сталь  
Нержавеющая сталь  
Нержавеющая сталь

## Технические примечания

- Серии QR1 (пластмасса) и QR2 (металл) не комбинируются друг с другом
- Для дальнейшей информации по монтажу и допускам применяемых шлангов см. главу «Технические данные».

## Габариты



00119549

| Номер материала   | Присоединение G | Присоединение D | A    | B    | C  | H    | SW1 | SW2 | Ø P | Поставляемое количество [Шт.] | Вес [кг] |
|-------------------|-----------------|-----------------|------|------|----|------|-----|-----|-----|-------------------------------|----------|
| 2544004180        | R 1/8           | Ø 4             | 18   | 5    | 15 | 6,5  | 10  | 3   | 9   | 2                             | 0,006    |
| 2544006180        | R 1/8           | Ø 6             | 20,5 | 6    | 18 | 7,5  | 12  | 5   | 11  | 2                             | 0,009    |
| 2544008180        | R 1/8           | Ø 8             | 24   | 11,5 | 16 | 7,5  | 14  | 6   | 13  | 2                             | 0,014    |
| 2544004140        | R 1/4           | Ø 4             | 21,5 | 1,5  | 16 | 10,5 | 14  | 3   | 9   | 2                             | 0,016    |
| 2544006140        | R 1/4           | Ø 6             | 20,5 | 2,5  | 15 | 11   | 14  | 5   | 11  | 2                             | 0,014    |
| <b>2544008140</b> | R 1/4           | Ø 8             | 22,5 | 4,5  | 19 | 11   | 14  | 6   | 13  | 2                             | 0,014    |
| <b>2544010140</b> | R 1/4           | Ø 10            | 29,5 | 11   | 19 | 11   | 16  | 9   | 16  | 2                             | 0,021    |
| 2544010380        | R 3/8           | Ø 10            | 25,5 | 6    | 19 | 11,5 | 17  | 5   | 16  | 1                             | 0,021    |
| 2544012380        | R 3/8           | Ø 12            | 31,5 | 11   | 20 | 11,5 | 19  | 10  | 18  | 1                             | 0,026    |
| 2544012120        | R 1/2           | Ø 12            | 31,5 | 8,5  | 20 | 14   | 22  | 10  | 18  | 1                             | 0,041    |

## Дополнительные продукты

Номера материалов, выделенные полужирным шрифтом, имеются на центральном складе в Германии. Более подробные данные см. «корзину покупок».

Каталог пневматического оборудования, в формате PDF в сети, по состоянию на 2014-10-23, © AVENTICS S.a.r.l., оставляем

## Серия QR2-C высококачественная сталь

► Угловое винтовое соединение, коническое ► Наружная резьба ► R 1/8 - R 1/2 ► Быстроразъемное соединение ► Ø 4 - Ø 12 ► QR2-C-RVT



00119563

Окружающая температура мин./макс.

-20°C / +150°C

Рабочее давление мин./макс.

-0,95 bar / 16 bar

Материалы:

Корпус

Нержавеющая сталь

Прокладка

Фтор-каучук

Цанга

Нержавеющая сталь

Разжимное кольцо

Нержавеющая сталь

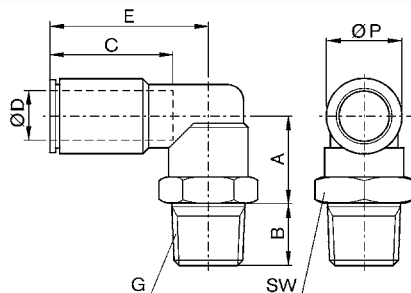
Резьбовой элемент

Нержавеющая сталь

## Технические примечания

- Серии QR1 (пластмасса) и QR2 (металл) не комбинируются друг с другом
- Для дальнейшей информации по монтажу и допускам применяемых шлангов см. главу «Технические данные».

## Габариты



00119550

| Номер материала   | Присоединение G | Присоединение D | A    | B    | C    | E    | SW | Ø P | Поставляемое количество [Шт.] | Вес [кг] |
|-------------------|-----------------|-----------------|------|------|------|------|----|-----|-------------------------------|----------|
| 2544104180        | R 1/8           | Ø 4             | 13   | 7    | 15   | 20   | 13 | 9   | 2                             | 0,011    |
| 2544106180        | R 1/8           | Ø 6             | 13   | 7    | 16   | 21   | 13 | 11  | 2                             | 0,021    |
| 2544108180        | R 1/8           | Ø 8             | 13   | 7    | 18   | 24   | 13 | 13  | 2                             | 0,022    |
| 2544104140        | R 1/4           | Ø 4             | 14   | 11   | 15   | 20   | 14 | 9   | 2                             | 0,025    |
| 2544106140        | R 1/4           | Ø 6             | 14   | 11   | 16   | 21   | 14 | 11  | 2                             | 0,027    |
| 2544108140        | R 1/4           | Ø 8             | 14   | 11   | 18   | 24   | 14 | 13  | 2                             | 0,028    |
| 2544110140        | R 1/4           | Ø 10            | 14,5 | 11   | 17   | 26,5 | 16 | 16  | 2                             | 0,037    |
| <b>2544110380</b> | R 3/8           | Ø 10            | 15,5 | 11,5 | 17   | 25,5 | 17 | 16  | 1                             | 0,034    |
| 2544112380        | R 3/8           | Ø 12            | 19   | 11,5 | 18,5 | 28   | 20 | 18  | 1                             | 0,066    |
| 2544112120        | R 1/2           | Ø 12            | 19,5 | 14   | 18,5 | 28   | 22 | 18  | 1                             | 0,067    |



## Штуцеры, муфты, пневмотрубки и вращающиеся соединения ▶ Дополнительная продукция

## Серия QR2-C высококачественная сталь

▶ Т-образное резьбовое соединение, коническое ▶ Наружная резьба ▶ R 1/8 - R 3/8 ▶ Быстроразъемное соединение, 2х ▶ Ø 4 - Ø 10 ▶ QR2-C-RTT



00119564

Окружающая температура мин./макс.  
Рабочее давление мин./макс.

-20°C / +150°C  
-0,95 bar / 16 bar

Материалы:

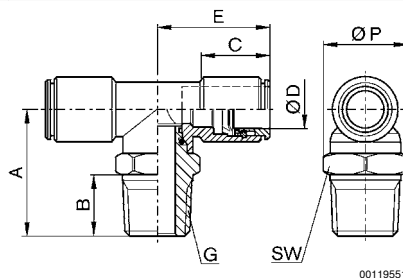
Корпус  
Прокладка  
Цанга  
Разжимное кольцо  
Резьбовой элемент

Нержавеющая сталь  
Фтор-каучук  
Нержавеющая сталь  
Нержавеющая сталь  
Нержавеющая сталь

## Технические примечания

- Серии QR1 (пластмасса) и QR2 (металл) не комбинируются друг с другом
- Для дальнейшей информации по монтажу и допускам применяемых шлангов см. главу «Технические данные».

## Габариты



00119551

| Номер материала | Присоединение G | Присоединение D | A    | B    | C  | E    | SW | Ø P | Поставляемое количество [Шт.] | Вес [кг] |
|-----------------|-----------------|-----------------|------|------|----|------|----|-----|-------------------------------|----------|
| R412004968      | R 1/8           | Ø 4             | 21,5 | 7,5  | 15 | 17   | 10 | 9   | 2                             | 0,015    |
| R412004969      | R 1/8           | Ø 6             | 24,5 | 7,5  | 16 | 21   | 13 | 12  | 2                             | 0,03     |
| R412004970      | R 1/8           | Ø 8             | 24,5 | 7,5  | 18 | 21,5 | 13 | 14  | 2                             | 0,031    |
| R412004971      | R 1/4           | Ø 6             | 28,5 | 11   | 16 | 21   | 14 | 12  | 2                             | 0,034    |
| R412004972      | R 1/4           | Ø 8             | 28,5 | 11   | 18 | 21,5 | 14 | 14  | 2                             | 0,035    |
| R412004909      | R 1/4           | Ø 10            | 32   | 11   | 19 | 25   | 16 | 16  | 2                             | 0,058    |
| R412004910      | R 3/8           | Ø 10            | 32,5 | 11,5 | 19 | 25   | 18 | 16  | 1                             | 0,061    |

## Дополнительные продукты

Номера материалов, выделенные полужирным шрифтом, имеются на центральном складе в Германии. Более подробные данные см. «корзину покупок».

Каталог пневматического оборудования, в формате PDF в сети, по состоянию на 2014-10-23, © AVENTICS S.a.r.l., оставляем

Aventics GmbH  
Ulmer Straße 4  
30880 Laatzen  
Phone +49 511 2136-0  
Fax +49 511 2136-269  
www.aventics.com  
info@aventics.com

**AVENTICS** 

Дополнительные адреса  
можно найти на сайте  
www.aventics.com/contact

Официальный дистрибьютор  
и системный интегратор  
на территории Российской Федерации

ООО «Акетон»

+7 495 777-02-25  
info@aketon.ru

107241, Россия, г. Москва, ул. Иркутская, д. 1

**WWW.PNSHOP.RU**

Приведенные данные служат исключительно для описания изделия. Наши данные не могут быть использованы для заключения относительно определенного свойства или пригодности для определенной области применения. Данная информация не освобождает пользователя от собственных оценок и самостоятельных проверок. Необходимо учитывать, что наши изделия подвергаются естественному процессу износа и старения.

28-05-2014

Конфигурация на титульном листе представлена в качестве примера от изображения на рисунке. Компания сохраняет за собой право на все права сохраняются, в том числе в случае заявки на предоставление распоряжения, такое как право копирования и передачи сохраняются

. Поставляемое изделие может отличаться внесение изменений. © AVENTICS S.a.r.l., ление правовой охраны. Любое право я за нами. PDF он-лайн

**Rexroth**  
Pneumatics