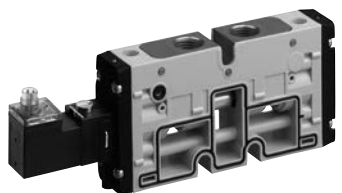


Клапанные системы ▶ Клапанные системы

Клапаны, Серия TC15

▶ Qn = 1100 - 1500 l/min ▶ Ширина клапана предварительного управления: 15 мм ▶ Присоединение плиты, Трубное присоединение ▶ подвод сжатого воздуха: G 1/4 ▶ Электрическое присоединение: Разъем, M8, 3-конт. ▶ может быть смонтирован в блок ▶ Вспомогательное ручное дублирование: с фиксацией ▶ с двусторонним управлением, с односторонним управлением ▶ Предварительное управление: внешнее



00137998

Конструкция	Золотниковый клапан, без перекрытия
Принцип уплотнения	с уплотнениями из эластичных материалов
Принцип блокировки	Конструкция шайбы
Монтаж на шине DIN EN 60715	TH35 x 15
Рабочее давление мин./макс.	-0,9 bar / 10 bar
Давление управления мин./макс.	См. таблицу внизу
Окружающая температура мин./макс.	-10°C / +50°C
Температура среды мин./макс.	-10°C / +50°C
Рабочая среда	Сжатый воздух
Макс. величина частиц	5 µm
Содержание масла в сжатом воздухе	0 mg/m³ - 5 mg/m³
Номинальный поток Qn	См. таблицу внизу
Стандартное электрическое соединение	DIN EN 60947-5-2
Класс защиты согласно DIN EN 61140 электрически	Класс III
Степень защиты С соединением	IP65
Индикация состояния СДИ (светодиод)	Желтый
Длительность включения	100 %
Вес	См. таблицу внизу
Материалы:	
Корпус	Полиамид, армированный стекловолокном
Уплотнения	Акрилонитрил-бутадиен-каучук; Гидрированный нитрил-бутадиен-каучук
Передняя панель	Полиамид, армированный стекловолокном

Технические примечания

- Не допускается падение давления ниже мин. управляющего давления, иначе возможны ложные переключения и выход клапанов из строя!
- Точка росы при номинальном давлении должна лежать, по крайней мере, на 15 °C ниже температуры окружающей и рабочей среды, и должна составлять макс. 3 °C.
- Содержание масла в сжатом воздухе должно быть постоянным в течение всего срока эксплуатации.
- Используйте только масло, разрешенное AVENTICS, см. главу „Техническая информация“.

Рабочее напряжение	Допуск напряжения		Потребляемая мощность
	пост. тока	пост. тока	
24 В		-10% / +10%	2,2

Схема	ВРУ	Присоединение сжатого воздуха	Рабочее напряжение	Потребляемая мощность	Пропускная способность		Показатель расхода	Номинальное сопротивление	Номер материала	
					Выход	пост. тока				пост. тока
					пост. тока	пост. тока	b	С	Qn	
					[W]	[W]		[л/(с*бар)]	[l/min]	[Ω]
	H.3./H.3.		G 1/4	24 В	2,2	0,25	5,9	1100	280	R422102226

Клапаны, Серия TC15

▶ $Q_n = 1100 - 1500 \text{ l/min}$ ▶ Ширина клапана предварительного управления: 15 мм ▶ Присоединение плиты, Трубное присоединение ▶ подвод сжатого воздуха: G 1/4 ▶ Электрическое присоединение: Разъем, M8, 3-конт. ▶ может быть смонтирован в блок ▶ Вспомогательное ручное дублирование: с фиксацией ▶ с двусторонним управлением, с односторонним управлением ▶ Предварительное управление: внешнее

	ВРУ	Присоединение сжатого воздуха	Рабочее напряжение	Потребляемая мощность	Пропускная способность		Показатель расхода	Номинальное сопротивление	Номер материала		
					Выход	пост. тока				b	c
										[W]	[л/(с*бар)]
	H.O./H.O.	G 1/4	24 В	2,2	0,25	5,9	1100	280	R422102227		
	H.3./H.O.	G 1/4	24 В	2,2	0,25	5,9	1100	280	R422102228		
	-	G 1/4	24 В	2,2	0,33	6,8	1500	280	R422100980		
	-	G 1/4	24 В	2,2	0,33	6,8	1500	280	R422100981		
	-	G 1/4	24 В	2,2	0,33	6,8	1500	280	R422100982		
	-	G 1/4	24 В	2,2	0,31	5,9	1300	280	R422100983		
	-	G 1/4	24 В	2,2	0,31	5,9	1300	280	R422100984		
	-	G 1/4	24 В	2,2	0,31	5,9	1300	280	R422100985		

Номер материала	Давление управления мин./макс.	Время включения	Время выключения	Вес
R422102226	3 / 10	12	16	0,251
R422102227	3 / 10	12	16	0,251
R422102228	3 / 10	12	16	0,251
R422100980	2,5 / 10	22	20	0,202
R422100981	3 / 10	12	35	0,202
R422100982	2 / 10	11	11	0,23
R422100983	3 / 10	12	13	0,245
R422100984	3 / 10	12	13	0,245
R422100985	3 / 10	12	13	0,245

ВРУ = вспомогательное ручное управление

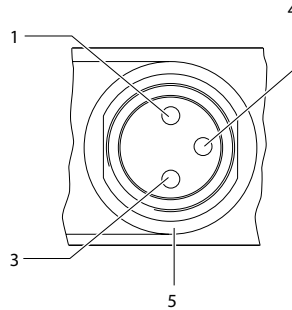
Быстроразъемное соединение: Латунь, никелированная; Цинковое литье под давлением, хромированный

Номинальный расход Q_n при 6 бар и $\Delta p = 1$ бар

Клапаны, Серия TC15

▶ $Q_n = 1100 - 1500 \text{ l/min}$ ▶ Ширина клапана предварительного управления: 15 мм ▶ Присоединение плиты, Трубное присоединение ▶ подвод сжатого воздуха: G 1/4 ▶ Электрическое присоединение: Разъем, M8, 3-конт. ▶ может быть смонтирован в блок ▶ Вспомогательное ручное дублирование: с фиксацией ▶ с двусторонним управлением, с односторонним управлением ▶ Предварительное управление: внешнее

Распределение штыр. выводов и цвета кабеля для кабельной розетки



00125554

Распределение штыр. выводов:

1) Штыр. вывод не распределен

3) 0 В

4) 24 В

5) СДИ

Цвета кабелей

1) Коричневый

3) Синий

4) Черный

указание: биполярная схемная защита от перенапряжения