

# AVENTICS®

Пневмораспределители ▶ С пневматическим управлением




## Серия TC08

Каталог




**Rexroth**  
Pneumatics



Пневмораспределители ▶ С пневматическим управлением  
**Серия TC08**

|  |  |   |
|--|--|---|
|  | 2x3/2-пневмораспределитель, Серия TC08<br>▶ Q <sub>n</sub> = 600 l/min ▶ Трубное присоединение ▶ подвод сжатого воздуха: G 1/8 | 3 |
|  | 5/2-пневмораспределитель, Серия TC08<br>▶ Q <sub>n</sub> = 800 l/min ▶ Трубное присоединение ▶ подвод сжатого воздуха: G 1/8   | 6 |
|  | 5/3-пневмораспределитель, Серия TC08<br>▶ Q <sub>n</sub> = 700 l/min ▶ Трубное присоединение ▶ подвод сжатого воздуха: G 1/8   | 8 |

### Принадлежности

|  |  |    |
|--|--|----|
|    | Планка коллективного присоединения, Серия TC08 | 10 |
|   | Крепежный уголок                               | 15 |
|  | Крепежная скоба                                | 16 |

## Пневмораспределители ▶ С пневматическим управлением

**2x3/2-пневмораспределитель, Серия TC08**

▶ Qn = 600 l/min ▶ Трубное присоединение ▶ подвод сжатого воздуха: G 1/8



00120253

|  |   |
|--|---|
| Конструкция                                  | Золотниковый клапан                     |
| Предварительное управление                   | внешнее                                 |
| Принцип уплотнения                           | с уплотнениями из эластичных материалов |
| Монтаж на планке коллективного присоединения | P-планка                                |
| Рабочее давление мин./макс.                  | -0,9 bar / 10 bar                       |
| Давление управления мин./макс.               | 2,5 bar / 10 bar                        |
| Окружающая температура мин./макс.            | -10 °C / +50 °C                         |
| Температура среды мин./макс.                 | -10 °C / +50 °C                         |
| Рабочая среда                                | Сжатый воздух                           |
| Макс. величина частиц                        | 5 µm                                    |
| Содержание масла в сжатом воздухе            | 0 mg/m³ - 5 mg/m³                       |
| Момент затяжки крепежного винта              | 2 Nm                                    |

## Материалы:

|                  |   |
|------------------|---|
| Корпус           | Полиамид, армированный стекловолокном                               |
| Уплотнения       | Акрилонитрил-бутадиен-каучук  |
| Передняя панель  | Полиамид, армированный стекловолокном                               |
| Резьбовая втулка | Латунь, хромированный; Цинковое литье под давлением, никелированная |

## Технические примечания

- Точка росы при номинальном давлении должна лежать, по крайней мере, на 15 °C ниже температуры окружающей и рабочей среды, и должна составлять макс. 3 °C.
- Содержание масла в сжатом воздухе должно быть постоянным в течение всего срока эксплуатации.
- Используйте только масло, разрешенное AVENTICS, см. главу „Техническая информация“.

|  |           | Присоединение сжатого воздуха |       |                   |                       | Пропускная способность |         | Показатель расхода Qn | Вес   | Номер материала   |
|--|-----------|-------------------------------|-------|-------------------|-----------------------|------------------------|---------|-----------------------|-------|-------------------|
|  |           | Вход                          | Выход | Сброс сж. воздуха | Соединение управления | b                      | c       |                       |       |                   |
|  |           |                               |       |                   |                       | [л/(с*бар)]            | [л/мин] | [кг]                  |       |                   |
|  | Н.З./Н.З. | G 1/8                         | G 1/8 | G 1/8             | M5                    | 0,27                   | 2,8     | 600                   | 0,113 | <b>R422102094</b> |
|  | Н.О./Н.О. | G 1/8                         | G 1/8 | G 1/8             | M5                    | 0,27                   | 2,8     | 600                   | 0,113 | <b>R422102095</b> |
|  | Н.З./Н.О. | G 1/8                         | G 1/8 | G 1/8             | M5                    | 0,27                   | 2,8     | 600                   | 0,113 | R422102096        |

Номинальный расход Qn при 6 бар и Δр = 1 бар

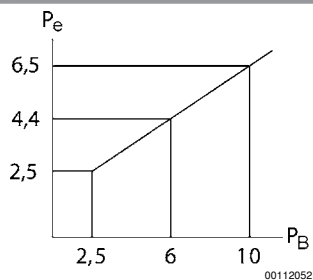
Внимание: Минимальное управляющее давление зависит от эксплуатационного давления (см. следующую диаграмму «Управляющее давление»).

Пневмораспределители ▶ С пневматическим управлением

### 2x3/2-пневмораспределитель, Серия TC08

▶  $Q_n = 600 \text{ l/min}$  ▶ Трубное присоединение ▶ подвод сжатого воздуха: G 1/8

#### Управляющее давление



$P_e$  = внешнее управляющее давление, мин.

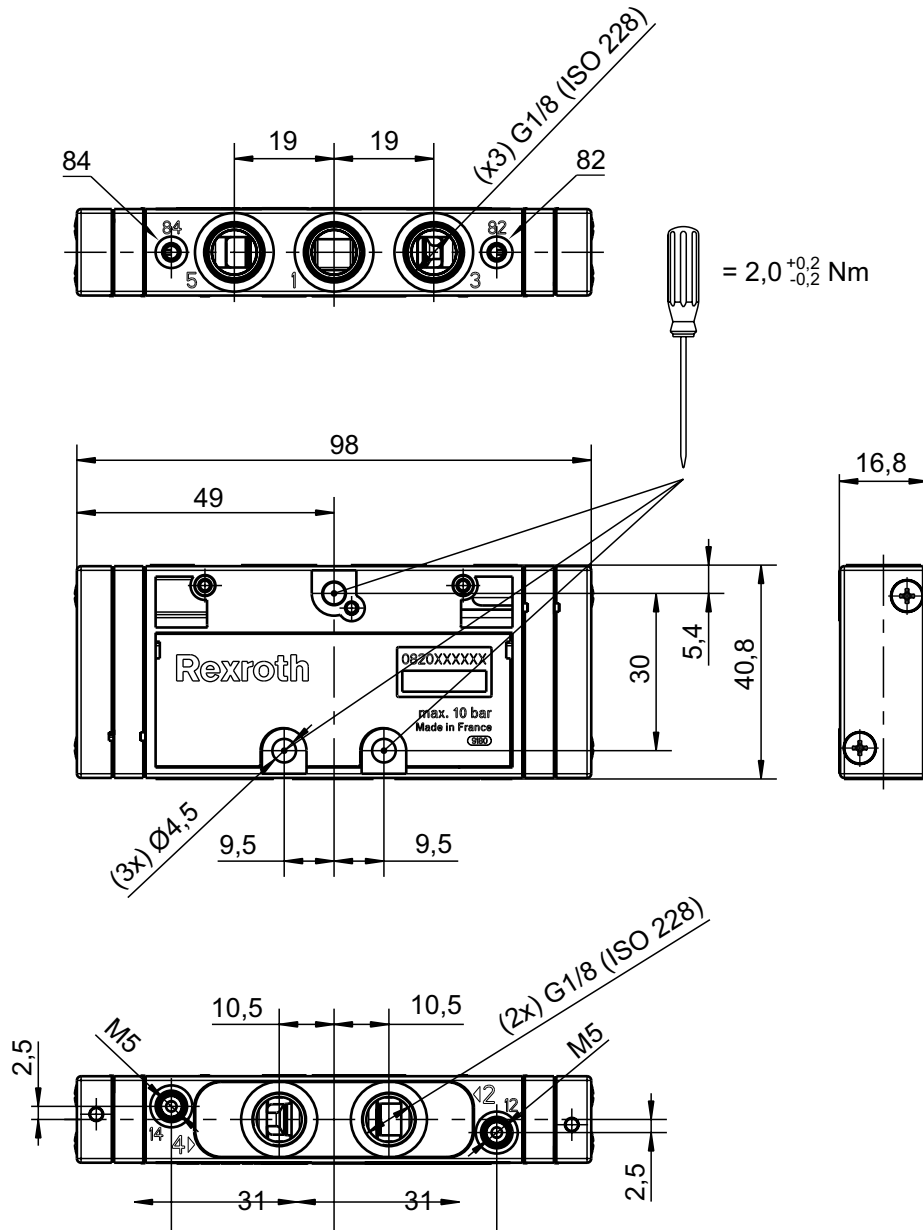
$P_B$  = Рабочее давление

Пневмораспределители ▶ С пневматическим управлением

### 2x3/2-пневмораспределитель, Серия TC08

▶ Qn = 600 l/min ▶ Трубное присоединение ▶ подвод сжатого воздуха: G 1/8

#### Габариты



00134235

**5/2-пневмораспределитель, Серия TC08**
**▶ Qn = 800 l/min ▶ Трубное присоединение ▶ подвод сжатого воздуха: G 1/8**


00120253

|  |   |
|--|---|
| Конструкция                                  | золотниковый клапан, без перекрытия       |
| Предварительное управление                   | внешнее                                   |
| Принцип уплотнения                           | с уплотнениями из эластичных материалов   |
| Монтаж на планке коллективного присоединения | P-планка                                  |
| Рабочее давление мин./макс.                  | См. таблицу внизу                         |
| Давление управления мин./макс.               | См. таблицу внизу                         |
| Окружающая температура мин./макс.            | -10 °C / +50 °C                           |
| Температура среды мин./макс.                 | -10 °C / +50 °C                           |
| Рабочая среда                                | Сжатый воздух                             |
| Макс. величина частиц                        | 5 µm                                      |
| Содержание масла в сжатом воздухе            | 0 mg/m <sup>3</sup> - 5 mg/m <sup>3</sup> |
| Момент затяжки крепежного винта              | 2 Nm                                      |

**Материалы:**

|                  |   |
|------------------|---|
| Корпус           | Полиамид, армированный стекловолокном                               |
| Уплотнения       | Акрилонитрил-бутадиен-каучук  |
| Передняя панель  | Полиамид, армированный стекловолокном                               |
| Резьбовая втулка | Латунь, хромированный; Цинковое литье под давлением, никелированная |

**Технические примечания**

- Точка росы при номинальном давлении должна лежать, по крайней мере, на 15 °C ниже температуры окружающей и рабочей среды, и должна составлять макс. 3 °C.
- Содержание масла в сжатом воздухе должно быть постоянным в течение всего срока эксплуатации.
- Используйте только масло, разрешенное AVENTICS, см. главу „Техническая информация“.

|  | Присоединение сжатого воздуха |       |                  |                       | Пропускная способность |     | Показатель расхода | Рабочее давление мин./макс. | Давление управления мин./макс. | Вес   | Номер материала   |  |
|--|-------------------------------|-------|------------------|-----------------------|------------------------|-----|--------------------|-----------------------------|--------------------------------|-------|-------------------|--|
|  | Вход                          | Выход | Сброс сж.воздуха | Соединение управления | b                      | c   |                    |                             |                                |       |                   |  |
|  |                               |       |                  |                       |                        |     | Qn                 |                             |                                |       |                   |  |
|  |                               |       |                  |                       |                        |     | [л/(с*бар)]        | [л/мин]                     | [бар]                          | [бар] | [кг]              |  |
|  | G 1/8                         | G 1/8 | G 1/8            | M5                    | 0,36                   | 3,5 | 800                | 2,5 / 10                    | 2,5 / 10                       | 0,097 | <b>0820260001</b> |  |
|  | G 1/8                         | G 1/8 | G 1/8            | M5                    | 0,36                   | 3,5 | 800                | 3 / 10                      | 3 / 10                         | 0,097 | <b>0820260002</b> |  |
|  | G 1/8                         | G 1/8 | G 1/8            | M5                    | 0,36                   | 3,5 | 800                | -0,9 / 10                   | 2 / 10                         | 0,097 | <b>0820260003</b> |  |
|  | G 1/8                         | G 1/8 | G 1/8            | M5                    | 0,36                   | 3,5 | 800                | -0,9 / 10                   | 2,5 / 10                       | 0,097 | <b>0820260004</b> |  |

Номинальный расход Qn при 6 бар и Δр = 1 бар

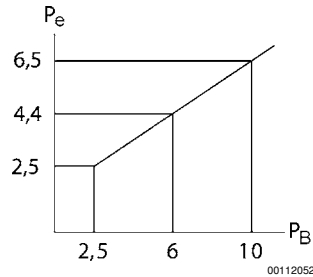
Внимание: Минимальное управляющее давление зависит от эксплуатационного давления (см. следующую диаграмму «Управляющее давление»).

## Пневмораспределители ► С пневматическим управлением

## 5/2-пневмораспределитель, Серия TC08

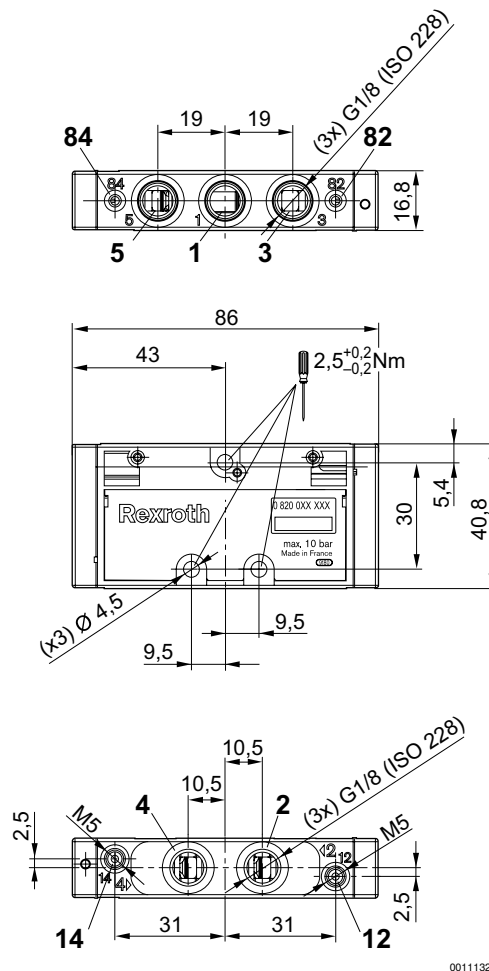
► Qn = 800 l/min ► Трубное присоединение ► подвод сжатого воздуха: G 1/8

## Управляющее давление



Pe = внешнее управляющее давление, мин.  
PB = Рабочее давление

## Габариты



## 5/3-пневмораспределитель, Серия TC08

▶ Qn = 700 l/min ▶ Трубное присоединение ▶ подвод сжатого воздуха: G 1/8



00120254

|  |   |
|--|---|
| Конструкция                                  | золотниковый клапан, без перекрытия       |
| Предварительное управление                   | внешнее                                   |
| Принцип уплотнения                           | с уплотнениями из эластичных материалов   |
| Монтаж на планке коллективного присоединения | P-планка                                  |
| Рабочее давление мин./макс.                  | -0,9 bar / 10 bar                         |
| Давление управления мин./макс.               | 3 bar / 10 bar                            |
| Окружающая температура мин./макс.            | -10 °C / +50 °C                           |
| Температура среды мин./макс.                 | -10 °C / +50 °C                           |
| Рабочая среда                                | Сжатый воздух                             |
| Макс. величина частиц                        | 5 μm                                      |
| Содержание масла в сжатом воздухе            | 0 mg/m <sup>3</sup> - 5 mg/m <sup>3</sup> |

## Материалы:

|                  |   |
|------------------|---|
| Корпус           | Полиамид, армированный стекловолокном                               |
| Уплотнения       | Акрилонитрил-бутадиен-каучук  |
| Передняя панель  | Полиамид, армированный стекловолокном                               |
| Резьбовая втулка | Латунь, хромированный; Цинковое литье под давлением, никелированная |

## Технические примечания

- Точка росы при номинальном давлении должна лежать, по крайней мере, на 15 °C ниже температуры окружающей и рабочей среды, и должна составлять макс. 3 °C.
- Содержание масла в сжатом воздухе должно быть постоянным в течение всего срока эксплуатации.
- Используйте только масло, разрешенное AVENTICS, см. главу „Техническая информация“.

|  | Присоединение сжатого воздуха |       |                  |                       | Пропускная способность |         | Показатель расхода | Вес   | Номер материала   |
|--|-------------------------------|-------|------------------|-----------------------|------------------------|---------|--------------------|-------|-------------------|
|  | Вход                          | Выход | Сброс сж.воздуха | Соединение управления | b                      | c       |                    |       |                   |
|  |                               |       |                  |                       | [л/(с*бар)]            | [л/мин] | [кг]               |       |                   |
|  | G 1/8                         | G 1/8 | G 1/8            | M5                    | 0,34                   | 3       | 700                | 0,103 | <b>0820261001</b> |
|  | G 1/8                         | G 1/8 | G 1/8            | M5                    | 0,34                   | 3       | 700                | 0,103 | <b>0820261002</b> |
|  | G 1/8                         | G 1/8 | G 1/8            | M5                    | 0,34                   | 3       | 700                | 0,103 | 0820261003        |

Номинальный расход Qn при 6 бар и Δр = 1 бар

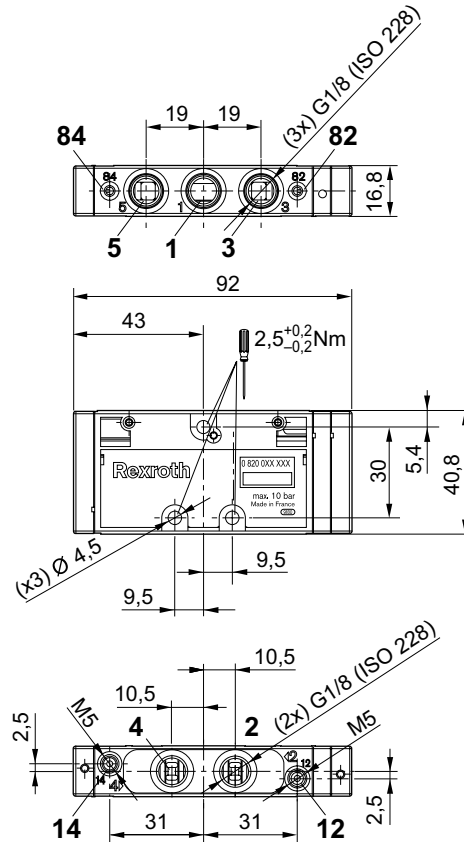


Пневмораспределители ▶ С пневматическим управлением

### 5/3-пневмораспределитель, Серия TC08

▶ Qn = 700 l/min ▶ Трубное присоединение ▶ подвод сжатого воздуха: G 1/8

#### Габариты



00111324

**Серия TC08**

Принадлежности

**Планка коллективного присоединения, Серия TC08**


00108958

Окружающая температура мин./макс.

-10 °C / +50 °C

Рабочая среда

Сжатый воздух

Материалы:

Монтажная плита

Алюминий

Уплотнения

Акрилонитрил-бутадиен-каучук

**Технические примечания**

- Точка росы при номинальном давлении должна лежать, по крайней мере, на 15 °C ниже температуры окружающей и рабочей среды, и должна составлять макс. 3 °C.
- Содержание масла в сжатом воздухе должно быть постоянным в течение всего срока эксплуатации.
- Используйте только масло, разрешенное AVENTICS, см. главу „Техническая информация“.

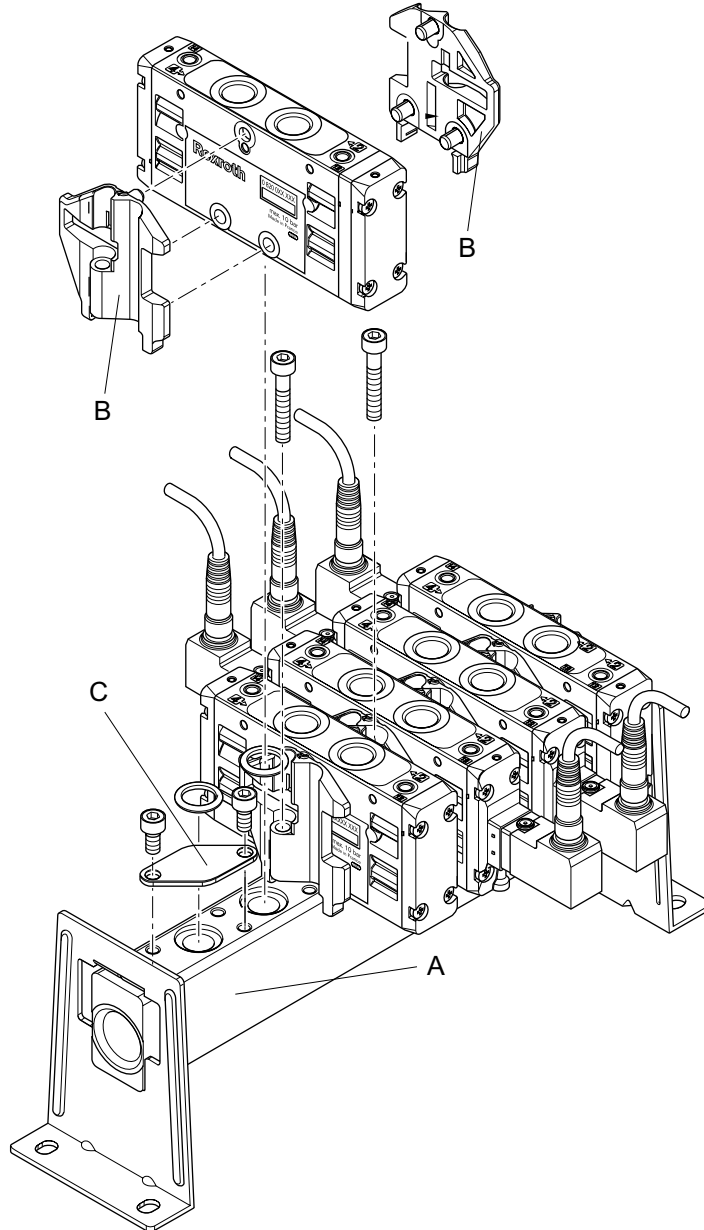
| Qn      | Количество позиций клапанов | Вес   | Прим. | Номер материала   |
|---------|-----------------------------|-------|-------|-------------------|
| [л/мин] |                             | [кг]  |       |                   |
| 800     | 2                           | 0,115 | -     | <b>R422000931</b> |
|         | 3                           | 0,148 | -     | <b>R422000932</b> |
|         | 4                           | 0,182 | -     | <b>R422000933</b> |
|         | 5                           | 0,218 | -     | <b>R422000934</b> |
|         | 6                           | 0,247 | -     | <b>R422000935</b> |
|         | 8                           | 0,313 | -     | <b>R412012677</b> |
|         | 10                          | 0,38  | -     | <b>R412012678</b> |
|         | 12                          | 0,448 | -     | <b>R412012679</b> |
|         | -                           | 0,13  | 1)    | <b>R422000937</b> |
|         | -                           | 0,049 | 2)    | <b>R422000939</b> |

- 1) Крепежный комплект для 6 клапанов, поставка с прокладками и крепежными винтами  
 2) Глухая плита, 5 шт., поставка с прокладками и крепежными винтами

## Пневмораспределители ► С пневматическим управлением

Серия TC08  
Принадлежности

## Габариты



00129785

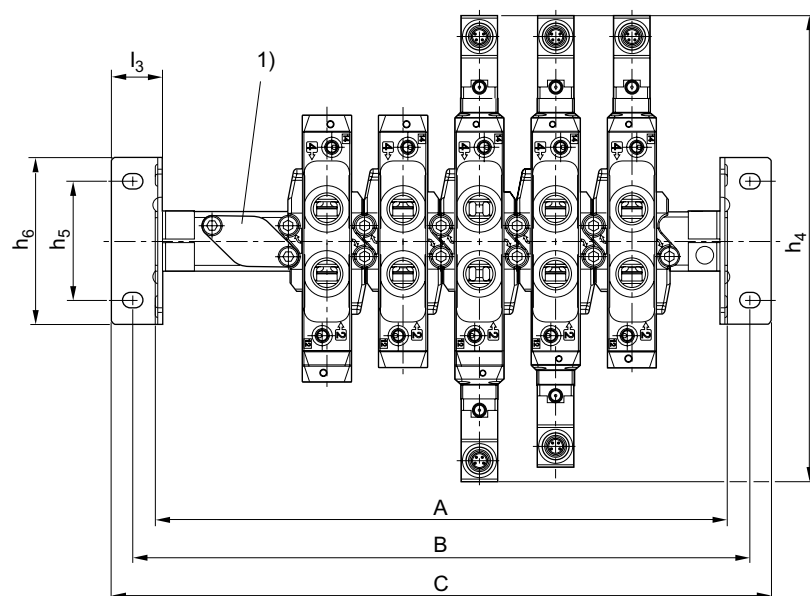
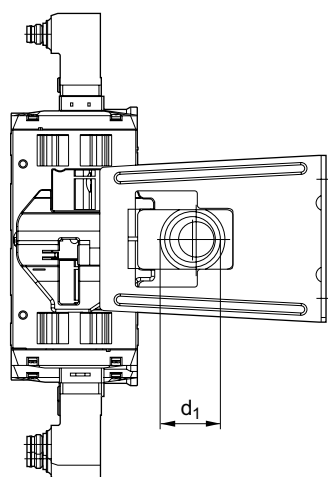
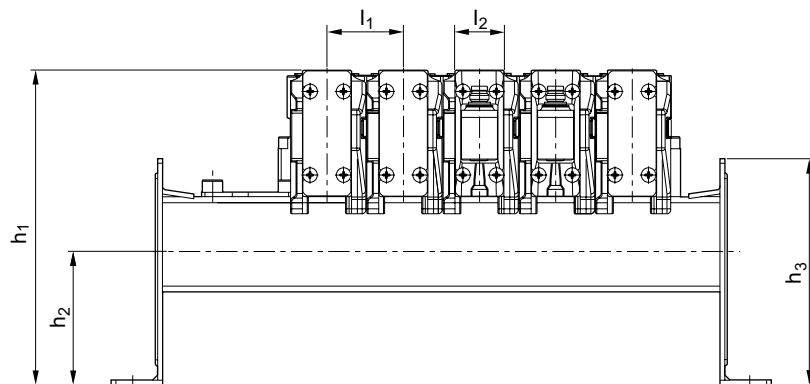
Для монтажа клапанов необходимо заказать: Планку коллективного присоединения А и крепежный комплект В  
С = Глухая плита

| Номер материала   |   |  |  |  |  |  |  |  |  |  |
|-------------------|---|--|--|--|--|--|--|--|--|--|
| <b>R422000937</b> | B |  |  |  |  |  |  |  |  |  |
| <b>R422000939</b> | C |  |  |  |  |  |  |  |  |  |

## Серия TC08

Принадлежности

## Габариты, Р-планка с крепежным уголком



00128601

1) Глухая планка

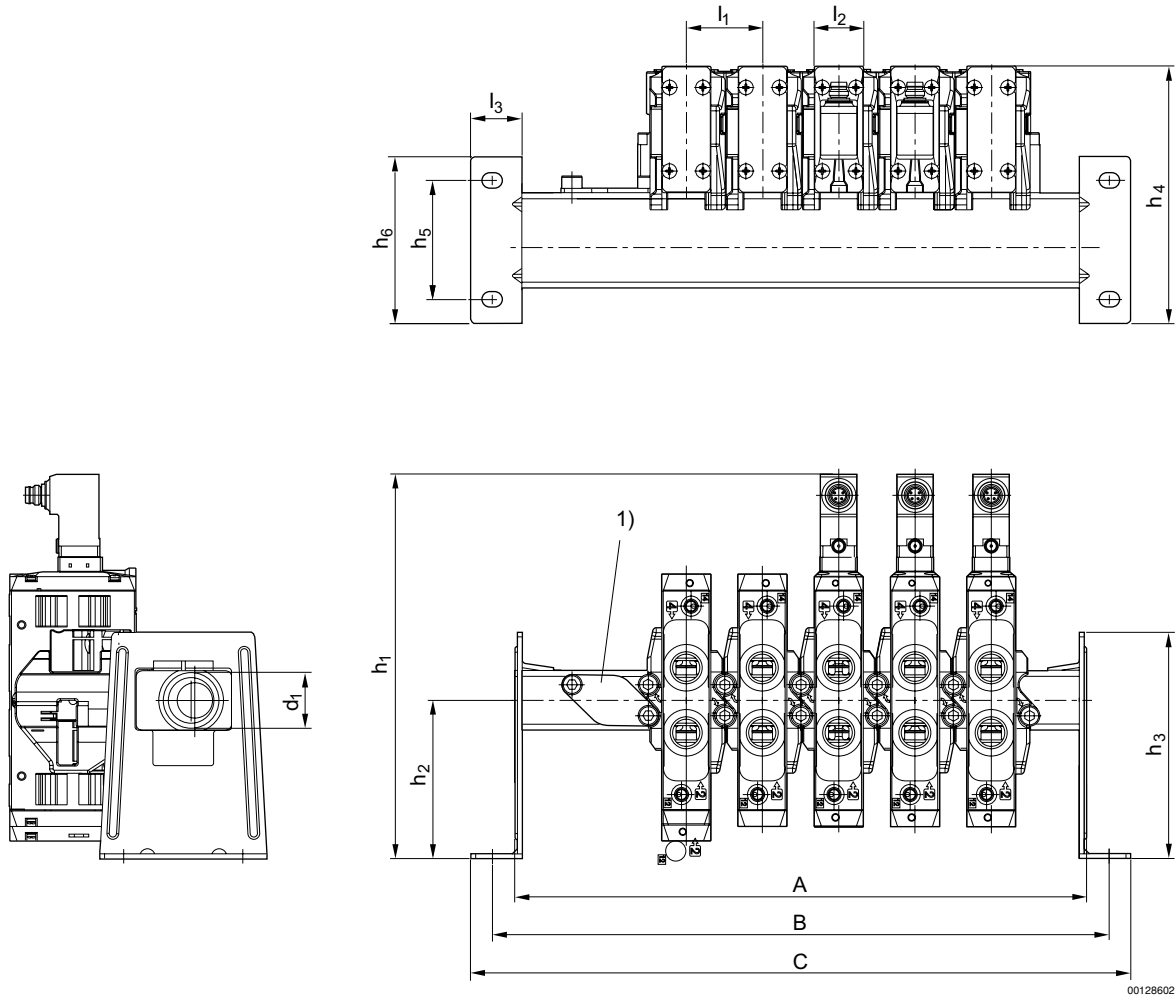
| Номер материала   | n  | A     | B     | C     | d1    | h1    | h2   | h3 | h4    | h5 | h6 | l1 | l2   | l3   |
|-------------------|----|-------|-------|-------|-------|-------|------|----|-------|----|----|----|------|------|
| <b>R422000931</b> | 2  | 90,4  | 108,4 | 123,4 | G 3/8 | 102,8 | 45,5 | 80 | 175,6 | 44 | 60 | 26 | 16,8 | 19,5 |
| <b>R422000932</b> | 3  | 116,4 | 134,4 | 149,4 | G 3/8 | 102,8 | 45,5 | 80 | 175,6 | 44 | 60 | 26 | 16,8 | 19,5 |
| <b>R422000933</b> | 4  | 142,4 | 160,4 | 175,4 | G 3/8 | 102,8 | 45,5 | 80 | 175,6 | 44 | 60 | 26 | 16,8 | 19,5 |
| <b>R422000934</b> | 5  | 168,4 | 186,4 | 201,4 | G 3/8 | 102,8 | 45,5 | 80 | 175,6 | 44 | 60 | 26 | 16,8 | 19,5 |
| <b>R422000935</b> | 6  | 194,4 | 212,4 | 227,4 | G 3/8 | 102,8 | 45,5 | 80 | 175,6 | 44 | 60 | 26 | 16,8 | 19,5 |
| <b>R412012677</b> | 8  | 246,4 | 264,4 | 279,4 | G 3/8 | 102,8 | 45,5 | 80 | 175,6 | 44 | 60 | 26 | 16,8 | 19,5 |
| <b>R412012678</b> | 10 | 298,4 | 316,4 | 331,4 | G 3/8 | 102,8 | 45,5 | 80 | 175,6 | 44 | 60 | 26 | 16,8 | 19,5 |
| <b>R412012679</b> | 12 | 350,4 | 368,4 | 383,4 | G 3/8 | 102,8 | 45,5 | 80 | 175,6 | 44 | 60 | 26 | 16,8 | 19,5 |

n = Количество позиций клапанов

## Пневмораспределители ► С пневматическим управлением

Серия TC08  
Принадлежности

## Габариты, Р-планка с крепежным уголком



1) Глухая планка

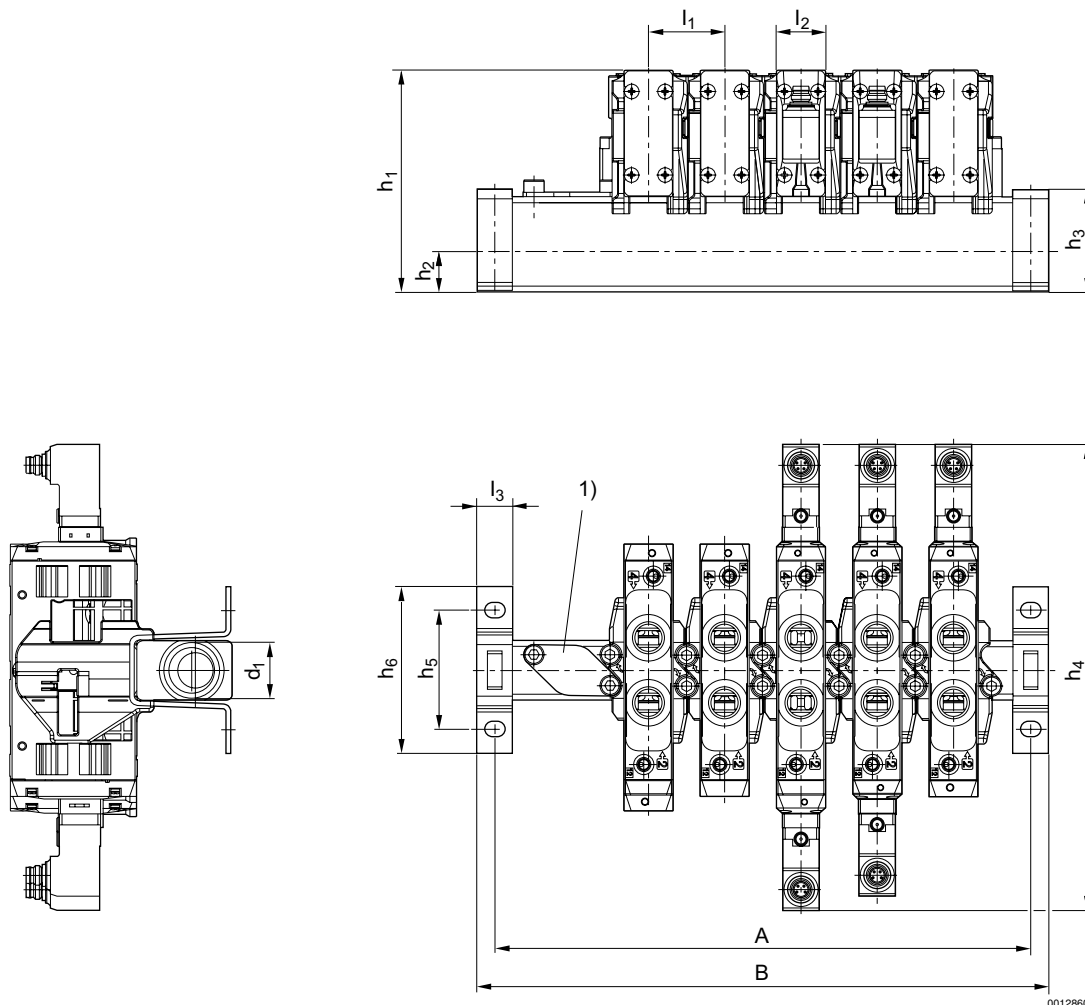
| Номер материала   | n  | A     | B     | C     | d1    | h1    | h2   | h3 | h4   | h5 | h6 | l1 | l2   | l3   |
|-------------------|----|-------|-------|-------|-------|-------|------|----|------|----|----|----|------|------|
| <b>R422000931</b> | 2  | 90,4  | 108,4 | 123,4 | G 3/8 | 127,8 | 51,5 | 80 | 86,4 | 44 | 60 | 26 | 16,8 | 19,5 |
| <b>R422000932</b> | 3  | 116,4 | 134,4 | 149,4 | G 3/8 | 127,8 | 51,5 | 80 | 86,4 | 44 | 60 | 26 | 16,8 | 19,5 |
| <b>R422000933</b> | 4  | 142,4 | 160,4 | 175,4 | G 3/8 | 127,8 | 51,5 | 80 | 86,4 | 44 | 60 | 26 | 16,8 | 19,5 |
| <b>R422000934</b> | 5  | 168,4 | 186,4 | 201,4 | G 3/8 | 127,8 | 51,5 | 80 | 86,4 | 44 | 60 | 26 | 16,8 | 19,5 |
| <b>R422000935</b> | 6  | 194,4 | 212,4 | 227,4 | G 3/8 | 127,8 | 51,5 | 80 | 86,4 | 44 | 60 | 26 | 16,8 | 19,5 |
| <b>R412012677</b> | 8  | 246,4 | 264,4 | 279,4 | G 3/8 | 127,8 | 51,5 | 80 | 86,4 | 44 | 60 | 26 | 16,8 | 19,5 |
| <b>R412012678</b> | 10 | 298,4 | 316,4 | 331,4 | G 3/8 | 127,8 | 51,5 | 80 | 86,4 | 44 | 60 | 26 | 16,8 | 19,5 |
| <b>R412012679</b> | 12 | 350,4 | 368,4 | 383,4 | G 3/8 | 127,8 | 51,5 | 80 | 86,4 | 44 | 60 | 26 | 16,8 | 19,5 |

n = Количество позиций клапанов

**Серия TC08**

Принадлежности

## Габариты, Р-планка с крепежной скобой



1) Глухая плита

| Номер материала   | n  | A     | B     | d1    | h1   | h2   | h3   | h4    | h5 | h6 | l1 | l2   | l3 |  |  |
|-------------------|----|-------|-------|-------|------|------|------|-------|----|----|----|------|----|--|--|
| <b>R422000931</b> | 2  | 76,4  | 90,4  | G 3/8 | 70,8 | 13,5 | 33,5 | 175,6 | 44 | 58 | 26 | 16,8 | 14 |  |  |
| <b>R422000932</b> | 3  | 102,4 | 116,4 | G 3/8 | 70,8 | 13,5 | 33,5 | 175,6 | 44 | 58 | 26 | 16,8 | 14 |  |  |
| <b>R422000933</b> | 4  | 128,4 | 142,4 | G 3/8 | 70,8 | 13,5 | 33,5 | 175,6 | 44 | 58 | 26 | 16,8 | 14 |  |  |
| <b>R422000934</b> | 5  | 154,4 | 168,4 | G 3/8 | 70,8 | 13,5 | 33,5 | 175,6 | 44 | 58 | 26 | 16,8 | 14 |  |  |
| <b>R422000935</b> | 6  | 180,4 | 194,4 | G 3/8 | 70,8 | 13,5 | 33,5 | 175,6 | 44 | 58 | 26 | 16,8 | 14 |  |  |
| <b>R412012677</b> | 8  | 232,4 | 246,4 | G 3/8 | 70,8 | 13,5 | 33,5 | 175,6 | 44 | 58 | 26 | 16,8 | 14 |  |  |
| <b>R412012678</b> | 10 | 284,4 | 298,4 | G 3/8 | 70,8 | 13,5 | 33,5 | 175,6 | 44 | 58 | 26 | 16,8 | 14 |  |  |
| <b>R412012679</b> | 12 | 336,4 | 350,4 | G 3/8 | 70,8 | 13,5 | 33,5 | 175,6 | 44 | 58 | 26 | 16,8 | 14 |  |  |

n = Количество позиций клапанов

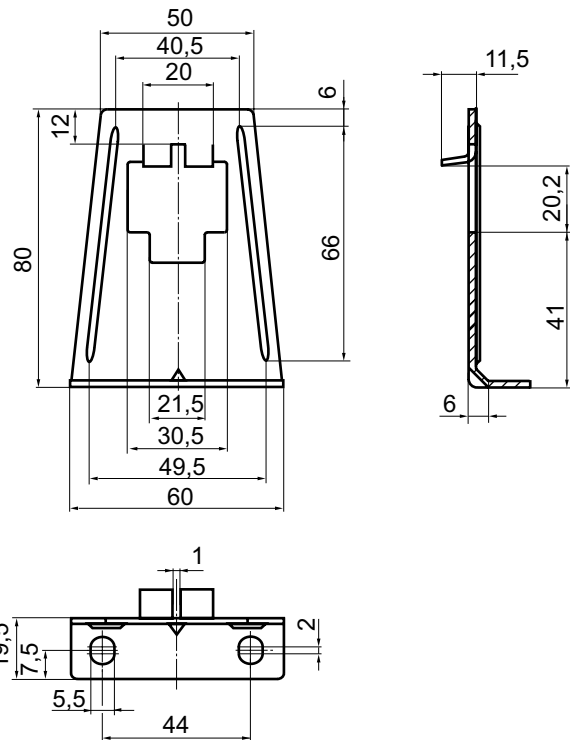
## Пневмораспределители ► С пневматическим управлением

Серия TC08  
Принадлежности

## Крепежный уголок



00109940



00132813

| Номер материала   | Тип              | Вес [кг/м] | Поставляемое количество [Шт.] |  |  |  |  |  |  |
|-------------------|------------------|------------|-------------------------------|--|--|--|--|--|--|
| <b>1821332048</b> | Крепежный уголок | 0,075      | 1                             |  |  |  |  |  |  |

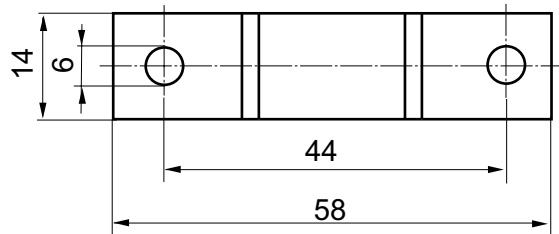
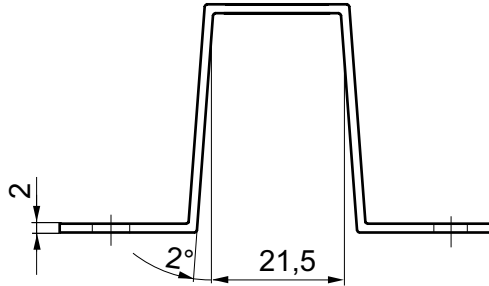
На каждую планку коллективного присоединения требуется 2 крепления.

**Серия TC08**

Принадлежности

**Крепежная скоба**


00109941



00132814

| Номер материала   | Тип             | Вес [кг/м] | Поставляемое количество [Шт.] |  |  |  |  |  |  |
|-------------------|-----------------|------------|-------------------------------|--|--|--|--|--|--|
| <b>1821332049</b> | Крепежная скоба | 0,024      | 1                             |  |  |  |  |  |  |

На каждую планку коллективного присоединения требуется 2 крепления.



AVENTICS GmbH  
Ulmer Straße 4  
30880 Laatzen, GERMANY  
Phone +49 511 2136-0  
Fax +49 511 2136-269  
www.aventics.com  
info@aventics.com



Дополнительные адреса  
можно найти на сайте  
www.aventics.com/contact

**Официальный дистрибьютор  
и системный интегратор  
на территории Российской Федерации**

**ООО «Акетон»  
www.pnshop.ru**

**+7 495 777-02-25  
info@aketon.ru**

**107241, Россия, г. Москва, ул. Иркутская, д. 1**

**www.pnshop.ru**

**Локализованное в России сборочное производство  
клапанных систем AVENTICS серии ES05**

Используйте представленную продукцию AVENTICS только в промышленном секторе. Перед началом использования изделия внимательно и полностью прочитайте документацию по изделию. Соблюдайте действующие инструкции и законы соответствующей страны. Для гарантии безопасного использования изделий при их интеграции в установки учитывайте данные изготовителя системы. Приведенные данные служат исключительно для описания изделия. Наши данные не могут быть использованы для заключения относительно определенного свойства или пригодности для определенной области применения. Данная информация не освобождает пользователя от собственных оценок и самостоятельных проверок. Необходимо учитывать, что изделия подвергаются естественному процессу износа и старения.

29-06-2016

Конфигурация на титульном листе представлена в качестве примера. Поставляемое изделие может отличаться от изображения на рисунке. Компания сохраняет за собой право на внесение изменений. © AVENTICS S.à r.l., все права сохраняются, в том числе в случае заявки на предоставление правовой охраны. Любое право распоряжения, такое как право копирования и передачи сохраняется за нами. PDF он-лайн