

Пневмораспределители ► с пневматическим управлением, согл. стандарту






ISO 5599-1, размер 4, Серия 581

Каталог





Пневмораспределители ▶ с пневматическим управлением, согл. стандарту
ISO 5599-1, размер 4, Серия 581

Отдельные клапаны, с пневматическим управлением


	5/2-пневмораспределитель, Серия 581, размер 4 ▶ С односторонним пневматическим управлением ▶ $Q_n = 6000 \text{ l/min}$ ▶ Присоединение плиты ▶ подвод сжатого воздуха: Монтажная плата ISO 5599-1 ▶ может быть смонтирован в блок ▶ Подходит для ATEX	3
	5/2-пневмораспределитель, Серия 581, размер 4 ▶ с двусторонним пневматическим управлением ▶ $Q_n = 6000 \text{ l/min}$ ▶ Присоединение плиты ▶ подвод сжатого воздуха: Монтажная плата ISO 5599-1 ▶ может быть смонтирован в блок ▶ Подходит для ATEX	5
	5/2-пневмораспределитель, Серия 581, размер 4 ▶ $Q_n = 6000 \text{ l/min}$ ▶ Присоединение плиты ▶ подвод сжатого воздуха: Монтажная плата ISO 5599-1 ▶ может быть смонтирован в блок ▶ Вспомогательное ручное дублирование: с фиксацией ▶ Подходит для ATEX	7
	5/2-пневмораспределитель, Серия 581, размер 4 ▶ с дифференциальным поршнем ▶ $Q_n = 6000 \text{ l/min}$ ▶ Присоединение плиты ▶ подвод сжатого воздуха: Монтажная плата ISO 5599-1 ▶ может быть смонтирован в блок ▶ Подходит для ATEX	9
	5/3-пневмораспределитель, Серия 581, размер 4 ▶ $Q_n = 5000 \text{ l/min}$ ▶ Присоединение плиты ▶ подвод сжатого воздуха: Монтажная плата ISO 5599-1 ▶ может быть смонтирован в блок ▶ Подходит для ATEX	11

Принадлежности



Клапаны плавного пуска

	Клапан плавного пуска ▶ $Q_n = 3300 \text{ l/min}$	13
	Плита одиночного монтажа, для клапанов с мягким пуском ▶ подвод сжатого воздуха: G 1/2	14


Плита одиночного монтажа

	Плита одиночного монтажа, Винтовые соединения сбоку ▶ Стандарт: ISO 5599-1 ▶ Конструктивный размер: ISO 4 ▶ подвод сжатого воздуха: G 3/4 ▶ Допускается обратная подача давления	15
--	---	----

Монтажные и концевые плиты, тип F

	Монтажная плата, Присоединения 2 и 4, внизу ▶ Стандарт: ISO 5599-1 ▶ Конструктивный размер: ISO 4 ▶ тип F ▶ подвод сжатого воздуха: G 3/4 ▶ может быть смонтирован в блок ▶ Монтажная плата 1-местная ▶ Допускается обратная подача давления ▶ с выхлопом воздуха из линии управления через общую линию	17
	Концевая плата слева, Концевая плата справа ▶ Стандарт: ISO 5599-1 ▶ Конструктивный размер: ISO 4 ▶ тип F ▶ может быть смонтирован в блок ▶ Принцип фундаментной плиты многослойной ▶ Допускается обратная подача давления	19

Принадлежности

	Глухая плата ▶ Стандарт: ISO 5599-1 ▶ Конструктивный размер: ISO 4	21
---	---	----

Номера материалов, выделенные полужирным шрифтом, имеются на центральном складе в Германии. Более подробные данные см. «корзину покупок».

Каталог пневматического оборудования, в формате PDF в сети, по состоянию на 2016-07-23, © AVENTICS S.à.r.l., оставляем за собой право на внесение изменений

Пневмораспределители ► с пневматическим управлением, согл.стандарту

5/2-пневмораспределитель, Серия 581, размер 4

► С односторонним пневматическим управлением ► $Q_n = 6000 \text{ l/min}$ ► Присоединение плиты ► подвод сжатого воздуха: Монтажная плата ISO 5599-1 ► может быть смонтирован в блок ► Подходит для ATEX



00133543

Стандарты	ISO 5599-1
ATEX	2G Ex mb II T42D Ex tD A21 T130°C
Конструкция	Золотниковый клапан
Принцип уплотнения	с уплотнениями из эластичных материалов
Принцип блокировки	Монтажная плата 1-местная
Рабочее давление мин./макс.	-0,95 bar / 16 bar
Окружающая температура мин./макс.	-20°C / +70°C
Температура среды мин./макс.	-20°C / +70°C
Рабочая среда	Сжатый воздух
Макс. величина частиц	50 µm
Содержание масла в сжатом воздухе	0 mg/m³ - 5 mg/m³
Присоединения сжатого воздуха	Монтажная плата ISO 5599-1
Крепежный винт	с внутренним шестигранником
Момент затяжки крепежного винта	10 Nm
Материалы:	
Корпус	Алюминий
Уплотнения	Акрилонитрил-бутадиен-каучук

Технические примечания

- Не допускается падение давления ниже мин. управляющего давления, иначе возможны ложные переключения и выход клапанов из строя!
- Точка росы при номинальном давлении должна лежать, по крайней мере, на 15 °C ниже температуры окружающей и рабочей среды, и должна составлять макс. 3 °C.
- Содержание масла в сжатом воздухе должно быть постоянным в течение всего срока эксплуатации.
- Используйте только масло, разрешенное AVENTICS, см. главу „Техническая информация“.

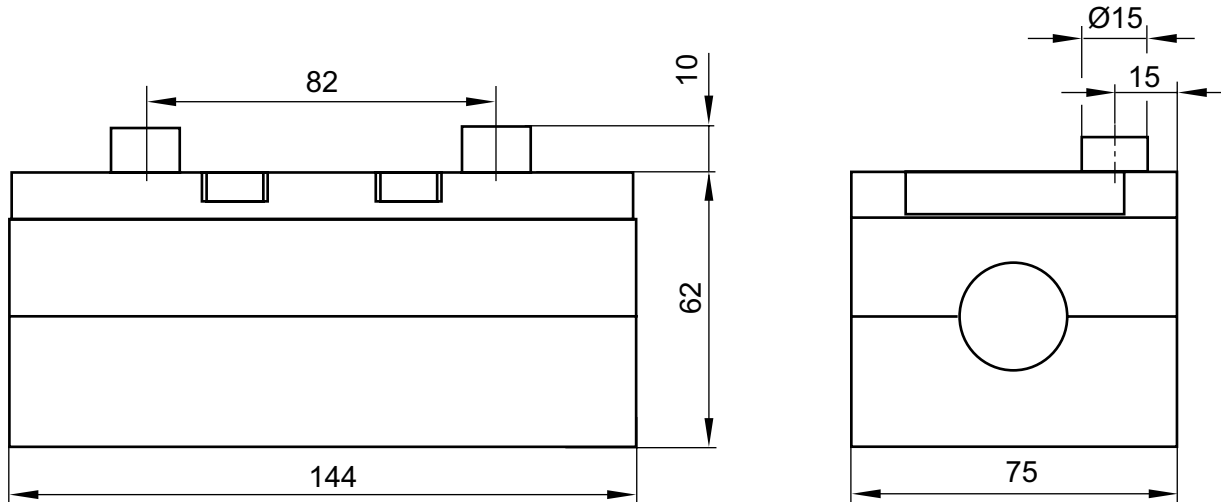
	Пропускная способность	Q_n	Давление управления мин./макс.	Вес	Прим.	Номер материала
	C					
	[л/(с*бар)]	[л/мин]	[бар]	[кг]		
	24,5	6000	3 / 16	1,28	-	5814130000
	24,5	6000	3 / 16	1,28	1)	5814131000

1) с дросселем
 Присоединение 12 должно быть связано с атмосферой
 Номинальный расход Q_n при 6 бар и $\Delta p = 1$ бар

5/2-пневмораспределитель, Серия 581, размер 4

 ► С односторонним пневматическим управлением ► $Q_n = 6000 \text{ l/min}$ ► Присоединение плиты ► подвод сжатого воздуха: Монтажная плита ISO 5599-1 ► может быть смонтирован в блок ► Подходит для ATEX

Габариты



Пневмораспределители ► с пневматическим управлением, согл.стандарту

5/2-пневмораспределитель, Серия 581, размер 4

► с двусторонним пневматическим управлением ► $Q_n = 6000 \text{ l/min}$ ► Присоединение плиты ► подвод сжатого воздуха: Монтажная плата ISO 5599-1 ► может быть смонтирован в блок ► Подходит для ATEX



00133544

Стандарты	ISO 5599-1
ATEX	2G Ex mb II T42D Ex tD A21 T130°C
Конструкция	Золотниковый клапан
Принцип уплотнения	с уплотнениями из эластичных материалов
Принцип блокировки	Монтажная плата 1-местная
Рабочее давление мин./макс.	-0,95 bar / 16 bar
Окружающая температура мин./макс.	-20°C / +70°C
Температура среды мин./макс.	-20°C / +70°C
Рабочая среда	Сжатый воздух
Макс. величина частиц	50 µm
Содержание масла в сжатом воздухе	0 mg/m³ - 5 mg/m³
Присоединения сжатого воздуха	Монтажная плата ISO 5599-1
Крепежный винт	с внутренним шестигранником
Момент затяжки крепежного винта	10 Nm
Материалы:	
Корпус	Алюминий
Уплотнения	Акрилонитрил-бутадиен-каучук

Технические примечания

- Не допускается падение давления ниже мин. управляющего давления, иначе возможны ложные переключения и выход клапанов из строя!
- Точка росы при номинальном давлении должна лежать, по крайней мере, на 15 °C ниже температуры окружающей и рабочей среды, и должна составлять макс. 3 °C.
- Содержание масла в сжатом воздухе должно быть постоянным в течение всего срока эксплуатации.
- Используйте только масло, разрешенное AVENTICS, см. главу „Техническая информация“.

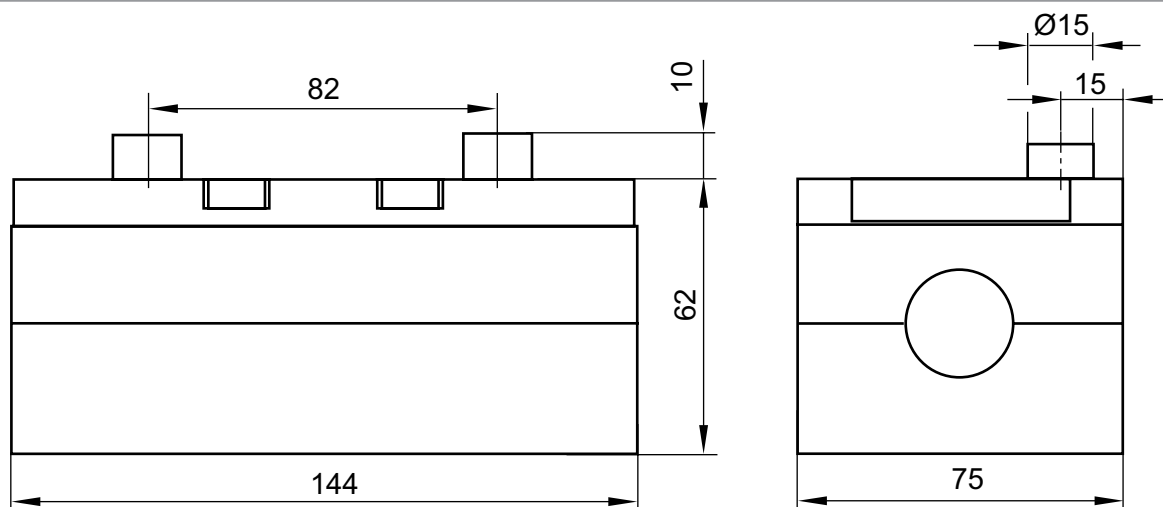
	Пропускная способность	Q_n	Давление управления мин./макс.	Вес	Прим.	Номер материала
	C					
	[л/(с*бар)]	[л/мин]	[бар]	[кг]		
	24,5	6000	1,5 / 16	1,28	-	5814230000
	24,5	6000	1,5 / 16	1,28	1)	5814231000

1) с дросселем
Номинальный расход Q_n при 6 бар и $\Delta p = 1$ бар

5/2-пневмораспределитель, Серия 581, размер 4

► с двусторонним пневматическим управлением ► $Q_n = 6000 \text{ l/min}$ ► Присоединение плиты ► подвод сжатого воздуха: Монтажная плита ISO 5599-1 ► может быть смонтирован в блок ► Подходит для ATEX

Габариты



Пневмораспределители ► с пневматическим управлением, согл.стандарту

5/2-пневмораспределитель, Серия 581, размер 4

► $Q_n = 6000 \text{ l/min}$ ► Присоединение плиты ► подвод сжатого воздуха: Монтажная плита ISO 5599-1

► может быть смонтирован в блок ► Вспомогательное ручное дублирование: с фиксацией ► Подходит для АTEX



00133547

Стандарты	ISO 5599-1
ATEX	2G Ex mb II T42D Ex tD A21 T130°C
Конструкция	Золотниковый клапан
Принцип уплотнения	с уплотнениями из эластичных материалов
Принцип блокировки	Монтажная плита 1-местная
Рабочее давление мин./макс.	-0,95 bar / 16 bar
Окружающая температура мин./макс.	-20°C / +70°C
Температура среды мин./макс.	-20°C / +70°C
Рабочая среда	Сжатый воздух
Макс. величина частиц	50 µm
Содержание масла в сжатом воздухе	0 mg/m³ - 5 mg/m³
Присоединения сжатого воздуха	Монтажная плита ISO 5599-1
Крепежный винт	с внутренним шестигранником
Момент затяжки крепежного винта	10 Nm
Материалы:	
Корпус	Алюминий
Уплотнения	Акрилонитрил-бутадиен-каучук

Технические примечания

- Не допускается падение давления ниже мин. управляющего давления, иначе возможны ложные переключения и выход клапанов из строя!
- Точка росы при номинальном давлении должна лежать, по крайней мере, на 15 °C ниже температуры окружающей и рабочей среды, и должна составлять макс. 3 °C.
- Содержание масла в сжатом воздухе должно быть постоянным в течение всего срока эксплуатации.
- Используйте только масло, разрешенное AVENTICS, см. главу „Техническая информация“.

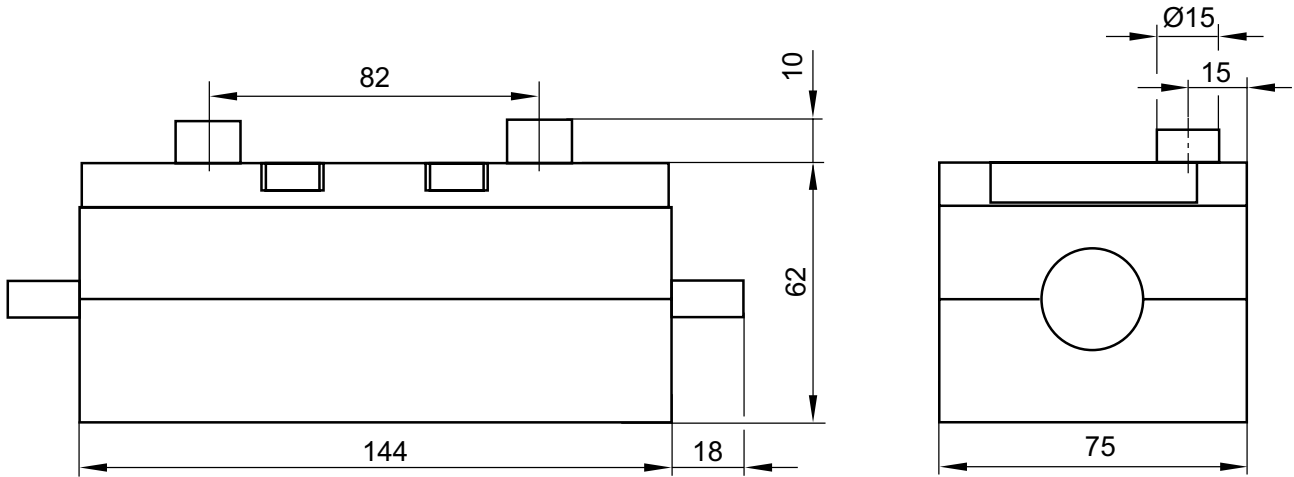
	Пропускная способность	Q_n	Давление управления мин./макс.	Вес	Прим.	Номер материала
	C					
	[л/(с*бар)]	[л/мин]	[бар]	[кг]		
	24,5	6000	1,5 / 16	1,28	-	5814330000
	24,5	6000	1,5 / 16	1,28	1)	5814331000

1) с дросселем
Номинальный расход Q_n при 6 бар и $\Delta p = 1$ бар

5/2-пневмораспределитель, Серия 581, размер 4

 ► $Q_n = 6000 \text{ l/min}$ ► Присоединение плиты ► подвод сжатого воздуха: Монтажная плита ISO 5599-1

► может быть смонтирован в блок ► Вспомогательное ручное дублирование: с фиксацией ► Подходит для ATEX

Габариты


00132653

Пневмораспределители ► с пневматическим управлением, согл.стандарту

5/2-пневмораспределитель, Серия 581, размер 4

► с дифференциальным поршнем ► $Q_n = 6000 \text{ l/min}$ ► Присоединение плиты ► подвод сжатого воздуха:
 Монтажная плата ISO 5599-1 ► может быть смонтирован в блок ► Подходит для ATEX

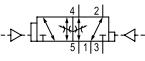


00133546

Стандарты	ISO 5599-1
ATEX	2G Ex mb II T42D Ex tD A21 T130°C
Конструкция	Золотниковый клапан
Принцип уплотнения	с уплотнениями из эластичных материалов
Принцип блокировки	Монтажная плата 1-местная
Рабочее давление мин./макс.	-0,95 bar / 16 bar
Окружающая температура мин./макс.	-20°C / +70°C
Температура среды мин./макс.	-20°C / +70°C
Рабочая среда	Сжатый воздух
Макс. величина частиц	50 µm
Содержание масла в сжатом воздухе	0 mg/m³ - 5 mg/m³
Присоединения сжатого воздуха	Монтажная плата ISO 5599-1
Крепежный винт	с внутренним шестигранником
Момент затяжки крепежного винта	10 Nm
Материалы:	
Корпус	Алюминий
Уплотнения	Акрилонитрил-бутадиен-каучук

Технические примечания

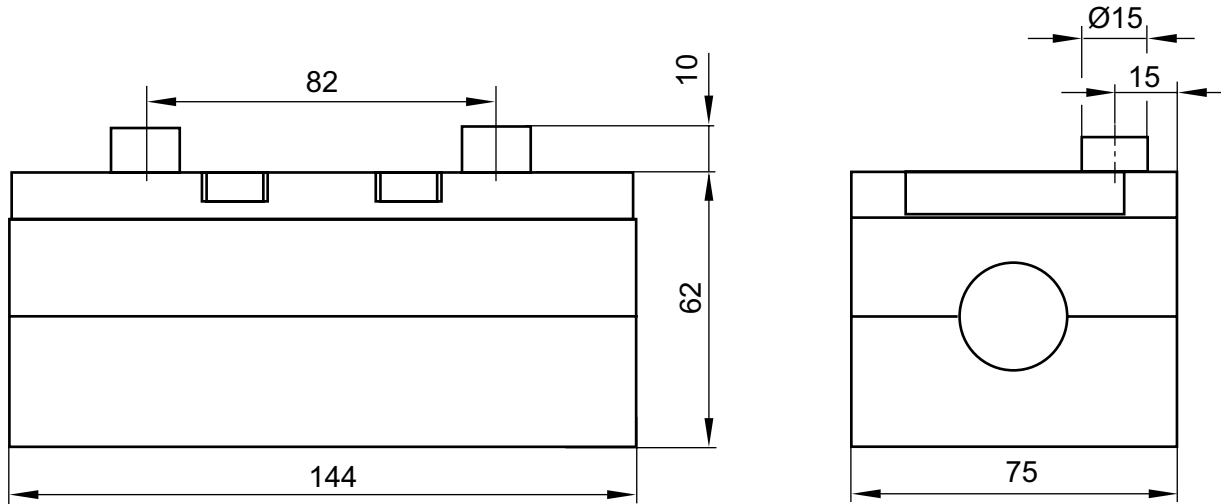
- Не допускается падение давления ниже мин. управляющего давления, иначе возможны ложные переключения и выход клапанов из строя!
- Точка росы при номинальном давлении должна лежать, по крайней мере, на 15 °C ниже температуры окружающей и рабочей среды, и должна составлять макс. 3 °C.
- Содержание масла в сжатом воздухе должно быть постоянным в течение всего срока эксплуатации.
- Используйте только масло, разрешенное AVENTICS, см. главу „Техническая информация“.

	Пропускная способность	Q_n	Давление управления мин./макс.	Вес	Прим.	Номер материала
	C					
	[л/(с*бар)]	[л/мин]	[бар]	[кг]		
	24,5	6000	1,5 / 16	1,28	-	5814630000
	24,5	6000	1,5 / 16	1,28	1)	5814631000

1) с дросселем
 Дифференциальный шток, сигнал 14 имеет приоритет
 Номинальный расход Q_n при 6 бар и $\Delta p = 1$ бар

5/2-пневмораспределитель, Серия 581, размер 4

► с дифференциальным поршнем ► $Q_n = 6000 \text{ l/min}$ ► Присоединение плиты ► подвод сжатого воздуха:
 Монтажная плита ISO 5599-1 ► может быть смонтирован в блок ► Подходит для ATEX

Габариты


Пневмораспределители ► с пневматическим управлением, согл.стандарту

5/3-пневмораспределитель, Серия 581, размер 4

- Qn = 5000 l/min ► Присоединение плиты ► подвод сжатого воздуха: Монтажная плата ISO 5599-1
- может быть смонтирован в блок ► Подходит для ATEX



00133545

Стандарты	ISO 5599-1
ATEX	2G Ex mb II T42D Ex tD A21 T130°C
Конструкция	Золотниковый клапан
Принцип уплотнения	с уплотнениями из эластичных материалов
Принцип блокировки	Монтажная плата 1-местная
Рабочее давление мин./макс.	-0,95 bar / 16 bar
Окружающая температура мин./макс.	-20°C / +70°C
Температура среды мин./макс.	-20°C / +70°C
Рабочая среда	Сжатый воздух
Макс. величина частиц	50 µm
Содержание масла в сжатом воздухе	0 mg/m³ - 5 mg/m³
Присоединения сжатого воздуха	Монтажная плата ISO 5599-1
Крепежный винт	с внутренним шестигранником
Момент затяжки крепежного винта	10 Nm
Материалы:	
Корпус	Алюминий
Уплотнения	Акрилонитрил-бутадиен-каучук

Технические примечания

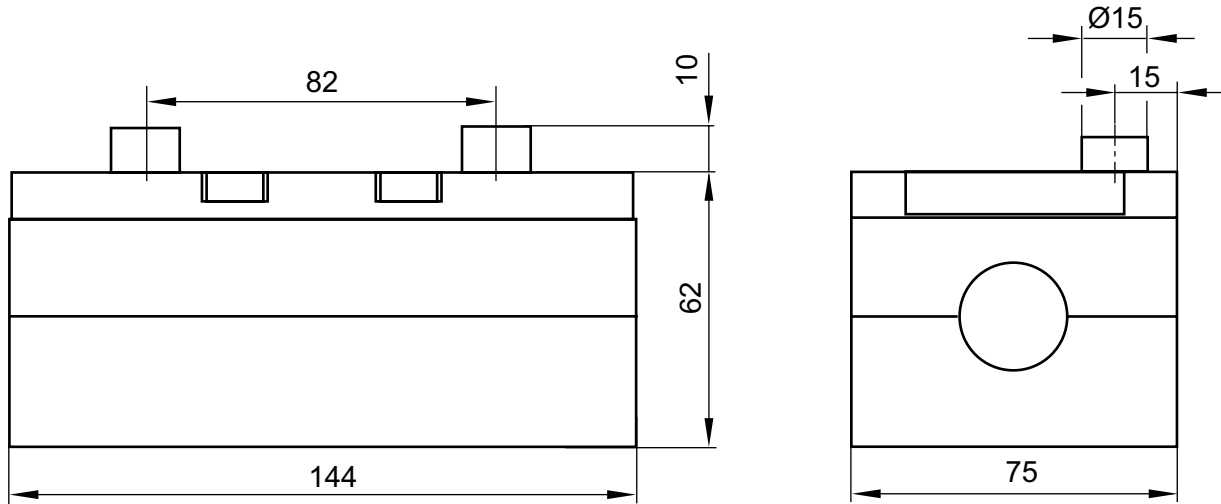
- Не допускается падение давления ниже мин. управляющего давления, иначе возможны ложные переключения и выход клапанов из строя!
- Точка росы при номинальном давлении должна лежать, по крайней мере, на 15 °C ниже температуры окружающей и рабочей среды, и должна составлять макс. 3 °C.
- Содержание масла в сжатом воздухе должно быть постоянным в течение всего срока эксплуатации.
- Используйте только масло, разрешенное AVENTICS, см. главу „Техническая информация“.

	Пропускная способность	Qn	Давление управления мин./макс.	Вес	Прим.	Номер материала
	C					
	[л/(с*бар)]	[l/min]	[бар]	[кг]		
	15,5	5000	3 / 16	1,28	-	5814430000
	15,5	5000	3 / 16	1,28	1)	5814431000
	15,5	5000	3 / 16	1,28	-	5814530000
	15,5	5000	3 / 16	1,28	1)	5814531000
	15,5	5000	3 / 16	1,28	-	5814730000
	15,5	5000	3 / 16	1,28	1)	5814731000

1) с дросселем
Номинальный расход Qn при 6 бар и Δр = 1 бар

5/3-пневмораспределитель, Серия 581, размер 4

- $Q_n = 5000 \text{ l/min}$ ► Присоединение плиты ► подвод сжатого воздуха: Монтажная плита ISO 5599-1
- может быть смонтирован в блок ► Подходит для ATEX

Габариты


Пневмораспределители ▶ с пневматическим управлением, согл.стандарту

ISO 5599-1, размер 4, Серия 581
Принадлежности

Клапан плавного пуска

▶ Qn = 3300 l/min

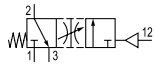


00130320

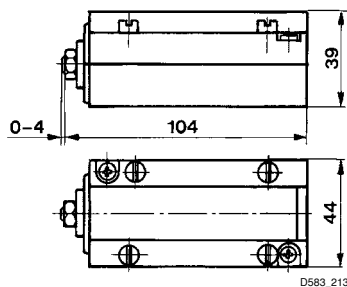
Конструкция	Золотниковый клапан
Рабочее давление мин./макс.	3 bar / 10 bar
Окружающая температура мин./макс.	-15°C / +50°C
Температура среды мин./макс.	-15°C / +50°C
Рабочая среда	Сжатый воздух
Макс. величина частиц	5 μm
Содержание масла в сжатом воздухе	0 mg/m³ - 5 mg/m³
Материалы:	
Корпус	Алюминий
Уплотнения	Акрилонитрил-бутадиен-каучук

Технические примечания

- Не допускается падение давления ниже мин. управляющего давления, иначе возможны ложные переключения и выход клапанов из строя!
- Точка росы при номинальном давлении должна лежать, по крайней мере, на 15 °C ниже температуры окружающей и рабочей среды, и должна составлять макс. 3 °C.
- Содержание масла в сжатом воздухе должно быть постоянным в течение всего срока эксплуатации.
- Используйте только масло, разрешенное AVENTICS, см. главу „Техническая информация“.

	Пропускная способность	Qn	Вес	Номер материала
	C			
	[л/(с²бар)]	[l/min]	[кг]	
	11,3	3300	0,39	5832131000

Габариты



ISO 5599-1, размер 4, Серия 581

Принадлежности

Плита одиночного монтажа, для клапанов с мягким пуском

► подвод сжатого воздуха: G 1/2



P583_007

Окружающая температура мин./макс.	-20 °C / +70 °C
Температура среды мин./макс.	-20 °C / +70 °C
Рабочая среда	Сжатый воздух
Рабочее давление мин./макс.	-1 bar / 16 bar
Количество позиций клапанов	1
Сброс сж.воздуха (3,5)	выхлоп сж.воздуха отдельный
	Соединения отдельные

 Материалы:
 Монтажная плита

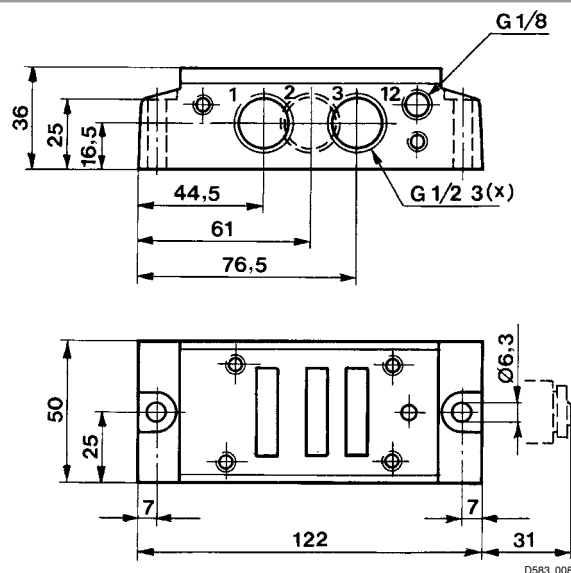
Алюминий-литье под давлением, черный лакированный

Технические примечания

- Не допускается падение давления ниже мин. управляющего давления, иначе возможны ложные переключения и выход клапанов из строя!
- Точка росы при номинальном давлении должна лежать, по крайней мере, на 15 °C ниже температуры окружающей и рабочей среды, и должна составлять макс. 3 °C.
- Содержание масла в сжатом воздухе должно быть постоянным в течение всего срока эксплуатации.
- Используйте только масло, разрешенное AVENTICS, см. главу „Техническая информация“.

Присоединение сжатого воздуха				Вес	Номер материала
Вход	Выход	Сброс сж.воздуха	Соединение управления		
[1]	[2 / 4]	[3 / 5]	[14]	[кг]	
G 1/2	G 1/2	G 1/2	G 1/8	0,34	5834710000

Габариты



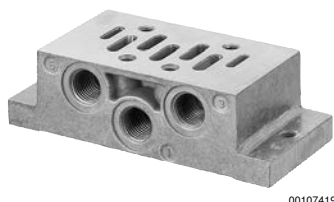
Пневмораспределители ► с пневматическим управлением, согл.стандарту

ISO 5599-1, размер 4, Серия 581

Принадлежности

Плита одиночного монтажа, Винтовые соединения сбоку

► Стандарт: ISO 5599-1 ► Конструктивный размер: ISO 4 ► подвод сжатого воздуха: G 3/4 ► Допускается обратная подача давления



Стандарты	ISO 5599-1
Окружающая температура мин./макс.	-25°С / +70°С
Температура среды мин./макс.	-25°С / +70°С
Рабочая среда	Сжатый воздух
Рабочее давление мин./макс.	-0,95 bar / 16 bar
Количество позиций клапанов	1
Вывод пнев. присоединения (1)	Сбоку
Вывод пнев. присоединения (3,5)	Сбоку
Вывод пнев. присоединения (2,4)	Сбоку
Вывод пнев. присоединения (12)	Сбоку
Вывод пнев. присоединения (14)	Сбоку
Сброс сж.воздуха (3,5)	Со встроенным выхлопом (3/5) Соединения раздельные
Материалы:	
Монтажная плита	Алюминий-литье под давлением

Технические примечания

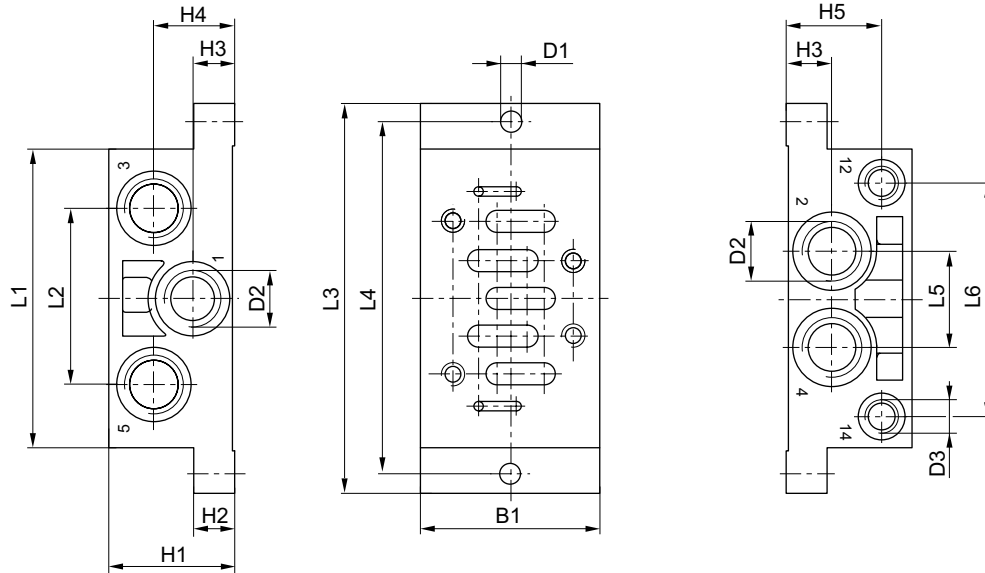
- Не допускается падение давления ниже мин. управляющего давления, иначе возможны ложные переключения и выход клапанов из строя!
- Точка росы при номинальном давлении должна лежать, по крайней мере, на 15 °С ниже температуры окружающей и рабочей среды, и должна составлять макс. 3 °С.
- Содержание масла в сжатом воздухе должно быть постоянным в течение всего срока эксплуатации.
- Используйте только масло, разрешенное AVENTICS, см. главу „Техническая информация“.
- В случае использования клапанов серии HV температура окружающей среды может составлять от -25° С до +200° С, а температура среды от -25° С до +120° С.
- Обратная подача давления для клапанов серии HV не допускается.

Конструктивный размер	Присоединение сжатого воздуха					Шаг фиксации	Номер материала
	Вход	Выход	Сброс сж.воздуха	Сброс сж.воздуха из линии управления	Соединение управления		
	[1]	[2 / 4]	[3 / 5]	[12]	[14]		
ISO 4	G 3/4	G 3/4	G 3/4	G 1/8	G 1/8	85	8985041404
Номер материала							Вес
							[кг]
8985041404							0,99

ISO 5599-1, размер 4, Серия 581

Принадлежности

Габариты



D581_140

Номер материала	B1	H1	H2	H3	H4	H5	D1	D2 *)	D3 *)	L1	L2	L3
8985041404	85	42	19	22	22	30	9	G 3/4	G 1/8	148	90	186
Номер материала	L4	L5	L6	Вес кг								
8985041404	170	42	111	0,99								
*) Присоединения												

Пневмораспределители ▶ с пневматическим управлением, согл.стандарту

ISO 5599-1, размер 4, Серия 581 Принадлежности

Монтажная плита, Присоединения 2 и 4, внизу

▶ Стандарт: ISO 5599-1 ▶ Конструктивный размер: ISO 4 ▶ тип F ▶ подвод сжатого воздуха: G 3/4 ▶ может быть смонтирован в блок ▶ Монтажная плита 1-местная ▶ Допускается обратная подача давления ▶ с выхлопом воздуха из линии управления через общую линию



00107662

Стандарты	ISO 5599-1, ISO 4
Окружающая температура мин./макс.	-25 °C / +70 °C
Температура среды мин./макс.	-25 °C / +70 °C
Рабочая среда	Сжатый воздух
Количество позиций клапанов	1
Шаг фиксирования	82 mm
Вывод пнев. присоединения (1)	Сбоку
Вывод пнев. присоединения (3,5)	Сбоку
Вывод пнев. присоединения (2,4)	Вниз
Вывод пнев. присоединения (12)	Сбоку
Вывод пнев. присоединения (14)	Сбоку
Сброс сж.воздуха (3,5)	Со встроенным выхлопом (3/5)
	Соединения отдельные
	согласно ISO 5599-1
Присоединение сжатого воздуха	
Материалы:	
Монтажная плита	Алюминий-литье под давлением
Уплотнения	Акрилонитрил-бутадиен-каучук

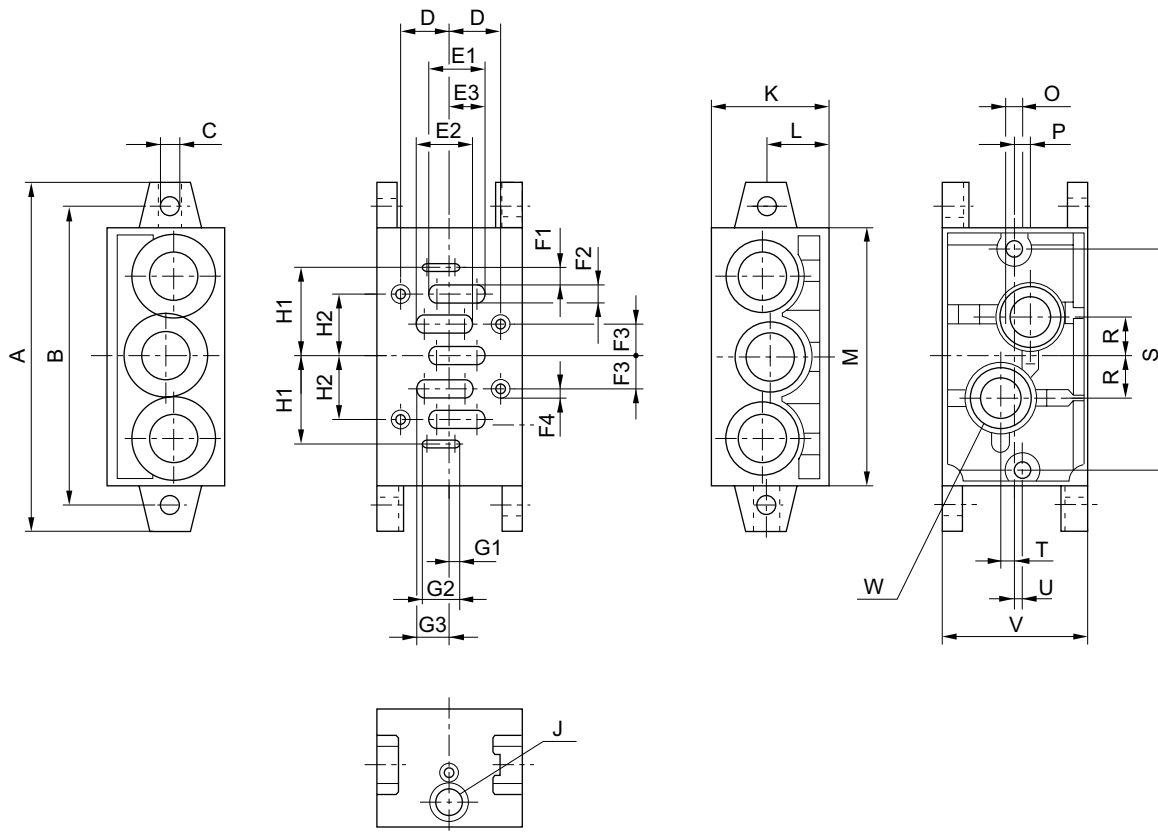
Технические примечания

- Не допускается падение давления ниже мин. управляющего давления, иначе возможны ложные переключения и выход клапанов из строя!
- Точка росы при номинальном давлении должна лежать, по крайней мере, на 15 °C ниже температуры окружающей и рабочей среды, и должна составлять макс. 3 °C.
- Содержание масла в сжатом воздухе должно быть постоянным в течение всего срока эксплуатации.
- Используйте только масло, разрешенное AVENTICS, см. главу „Техническая информация“.

Конструктивный размер	Присоединение сжатого воздуха			Рабочее давление мин./макс.	Вес	Номер материала
	Выход	Сброс сж.воздуха из линии управления	Соединение управления			
	[2 / 4]	[12]	[14]		[кг]	
ISO 4	G 3/4	G 1/8	G 1/8	-0,95 / 10	1,37	8985041422

Поставка, вкл. прокладку и крепежные винты

Габариты



00107666_a

Номер материала	A	B	C	D	E1	E2	E3	F1	F2	F3	F4	G1
8985041422	215	184	11	—	—	—	—	—	—	—	—	—
Номер материала	G2	G3	H1	H2	J	K	L	M	O	P	R	S
8985041422	—	—	—	—	—	55	30	142	M8	8	26	—
Номер материала	T	U	V	W	Вес кг							
8985041422	9	3	82	G 3/4	1,37							

Номера материалов, выделенные полужирным шрифтом, имеются на центральном складе в Германии. Более подробные данные см. «корзину покупок».

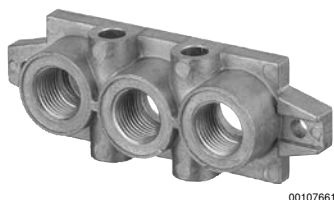
Каталог пневматического оборудования, в формате PDF в сети, по состоянию на 2016-07-23, © AVENTICS S.à r.l., оставляем за собой право на внесение изменений

Пневмораспределители ▶ с пневматическим управлением, согл.стандарту

ISO 5599-1, размер 4, Серия 581
Принадлежности

Концевая плита слева, Концевая плита справа

- ▶ Стандарт: ISO 5599-1 ▶ Конструктивный размер: ISO 4 ▶ тип F ▶ может быть смонтирован в блок
- ▶ Принцип фундаментной плиты многослойной ▶ Допускается обратная подача давления



Стандарты	ISO 5599-1, ISO 4
Окружающая температура мин./макс.	-25°C / +70°C
Температура среды мин./макс.	-25°C / +70°C
Рабочая среда	Сжатый воздух
Рабочее давление мин./макс.	0 bar / 16 bar
Вывод пнев. присоединения (1)	Сбоку
Вывод пнев. присоединения (3,5)	Сбоку
Сброс сж.воздуха (3,5)	Со встроенным выхлопом (3/5)
Присоединение сжатого воздуха	Соединения отдельные согласно ISO 5599-1
Материалы:	
Монтажная плита	Алюминий-литье под давлением
Уплотнения	Акрилонитрил-бутадиен-каучук

Технические примечания

- Не допускается падение давления ниже мин. управляющего давления, иначе возможны ложные переключения и выход клапанов из строя!
- Точка росы при номинальном давлении должна лежать, по крайней мере, на 15 °C ниже температуры окружающей и рабочей среды, и должна составлять макс. 3 °C.
- Содержание масла в сжатом воздухе должно быть постоянным в течение всего срока эксплуатации.
- Используйте только масло, разрешенное AVENTICS, см. главу „Техническая информация“.

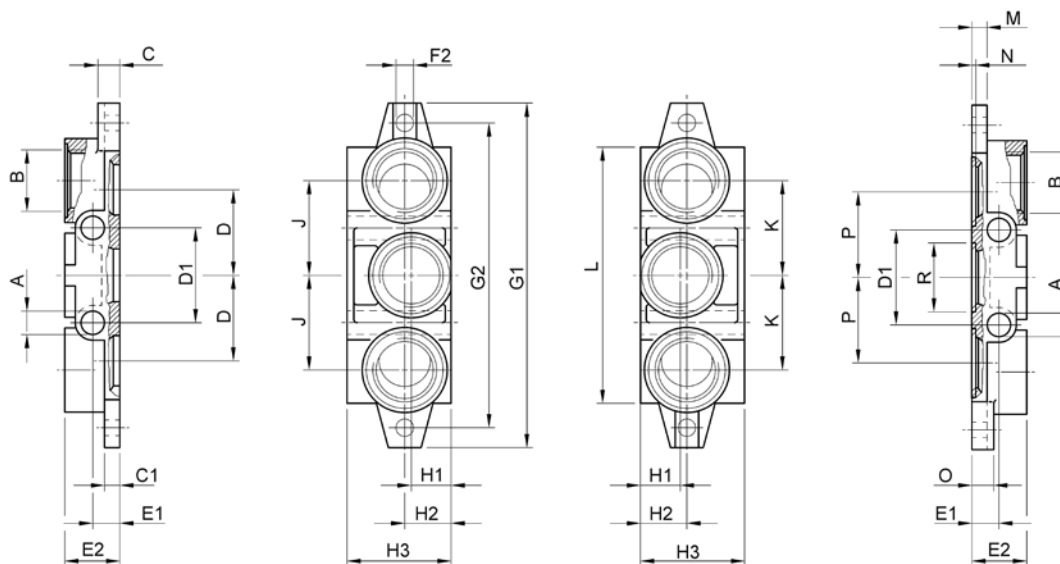
Конструктивный размер	Присоединение сжатого воздуха		Вес	Номер материала
	Вход	Сброс сж.воздуха		
	[1]	[3 / 5]	[кг]	
ISO 4	G 1	G 1	1,32	8985041442

Объем поставки: 2 концевые плиты, вкл. прокладку и крепежные винты

ISO 5599-1, размер 4, Серия 581

Принадлежности

Габариты



00107701_a

Номер материала	A	B	C	C1	D	D1	E1	E2	F2	G1	G2	H1
8985041442	12	G 1	19	12	54	56	15	30	Ø 11	215	148	30
Номер материала	H2	H3	J	K	M	N	O	P	R	Вес кг		
8985041442	30	58	54	54	12	2,7	19	54	Ø 44,1	1,32		

Пневмораспределители ► с пневматическим управлением, согл.стандарту

ISO 5599-1, размер 4, Серия 581
Принадлежности

Глухая плита

► Стандарт: ISO 5599-1 ► Конструктивный размер: ISO 4



5810-321

Стандарты	ISO 5599-1
Окружающая температура мин./макс.	-20 °C / +70 °C
Температура среды мин./макс.	-20 °C / +70 °C
Рабочая среда	Сжатый воздух
Рабочее давление мин./макс.	-1 bar / 16 bar
Количество позиций клапанов	1

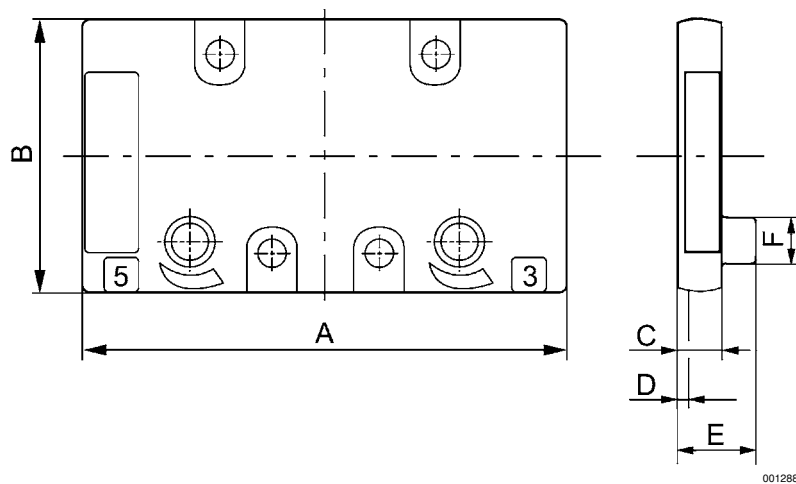
Материалы:	
Корпус	Алюминий-литье под давлением, черный лакированный
Монтажная плита	Алюминий-литье под давлением
Уплотнения	Акрилонитрил-бутадиен-каучук

Технические примечания

- Не допускается падение давления ниже мин. управляющего давления, иначе возможны ложные переключения и выход клапанов из строя!
- Точка росы при номинальном давлении должна лежать, по крайней мере, на 15 °C ниже температуры окружающей и рабочей среды, и должна составлять макс. 3 °C.
- Содержание масла в сжатом воздухе должно быть постоянным в течение всего срока эксплуатации.
- Используйте только масло, разрешенное AVENTICS, см. главу „Техническая информация“.

Конструктивный размер	Вес	Номер материала
	[кг]	
ISO 4	0,27	5804870000
Поставка, вкл. прокладку и крепежные винты		

Габариты



00128858

Номер материала	A	B	C	D	E	F	Вес кг					
5804870000	142,5	74,5	10	2	20	15	0,27					

AVENTICS GmbH
Ulmer Straße 4
30880 Laatzen, GERMANY
Phone +49 511 2136-0
Fax +49 511 2136-269
www.aventics.com
info@aventics.com



Дополнительные адреса
можно найти на сайте
www.aventics.com/contact

Используйте представленную продукцию AVENTICS только в промышленном секторе. Перед началом использования изделия внимательно и полностью прочитайте документацию по изделию. Соблюдайте действующие инструкции и законы соответствующей страны. Для гарантии безопасного использования изделий при их интеграции в установки учитывайте данные изготовителя системы. Приведенные данные служат исключительно для описания изделия. Наши данные не могут быть использованы для заключения относительно определенного свойства или пригодности для определенной области применения. Данная информация не освобождает пользователя от собственных оценок и самостоятельных проверок. Необходимо учитывать, что изделия подвергаются естественному процессу износа и старения.

23-07-2016

Конфигурация на титульном листе представлена в качестве примера. Поставляемое изделие может отличаться от изображения на рисунке. Компания сохраняет за собой право на внесение изменений. © AVENTICS S.à r.l., все права сохраняются, в том числе в случае заявки на предоставление правовой охраны. Любое право распоряжения, такое как право копирования и передачи сохраняется за нами. PDF он-лайн