

Пневмораспределители ► с пневматическим управлением, согл.стандарту

5/2-пневмораспределитель, Серия 581, размер 3

► Qn = 4800 l/min ► Присоединение плиты ► подвод сжатого воздуха: Монтажная плита ISO 5599-1

► может быть смонтирован в блок ► Вспомогательное ручное дублирование: с фиксацией ► Подходит для ATEX



00132323

Стандарты	ISO 5599-1
ATEX	2G Ex mb II T42D Ex tD A21 T130 °C
Конструкция	Золотниковый клапан
Принцип уплотнения	с уплотнениями из эластичных материалов
Принцип блокировки	Монтажная плита 1-местная
Рабочее давление мин./макс.	-0,95 bar / 16 bar
Окружающая температура мин./макс.	-20 °C / +70 °C
Температура среды мин./макс.	-20 °C / +70 °C
Рабочая среда	Сжатый воздух
Макс. величина частиц	50 µm
Содержание масла в сжатом воздухе	0 mg/m³ - 5 mg/m³
Присоединения сжатого воздуха	Монтажная плита ISO 5599-1
Крепежный винт	с внутренним шестигранником
Момент затяжки крепежного винта	10 Nm
Материалы:	
Корпус	Алюминий
Уплотнения	Акрилонитрил-бутадиен-каучук

Технические примечания

- Не допускается падение давления ниже мин. управляющего давления, иначе возможны ложные переключения и выход клапанов из строя!
- Точка росы при номинальном давлении должна лежать, по крайней мере, на 15 °C ниже температуры окружающей и рабочей среды, и должна составлять макс. 3 °C.
- Содержание масла в сжатом воздухе должно быть постоянным в течение всего срока эксплуатации.
- Используйте только масло, разрешенное AVENTICS, см. главу „Техническая информация“.

	Пропускная способность	Qn	Давление управления мин./макс.	Вес	Рис.	Прим.	Номер материала
	C						
	[л/(с*бар)]	[l/min]	[бар]	[кг]			
	18,9	4800	2 / 16	0,85	Fig. 1	-	5813330000 5813340000
	18,9	4800	2 / 16	0,85	Fig. 1	1)	5813331000 5813341000

Fig. 1 Крышка клапана, с двумя позициями присоединения, для монтажа модулей логики управления Серия 551.

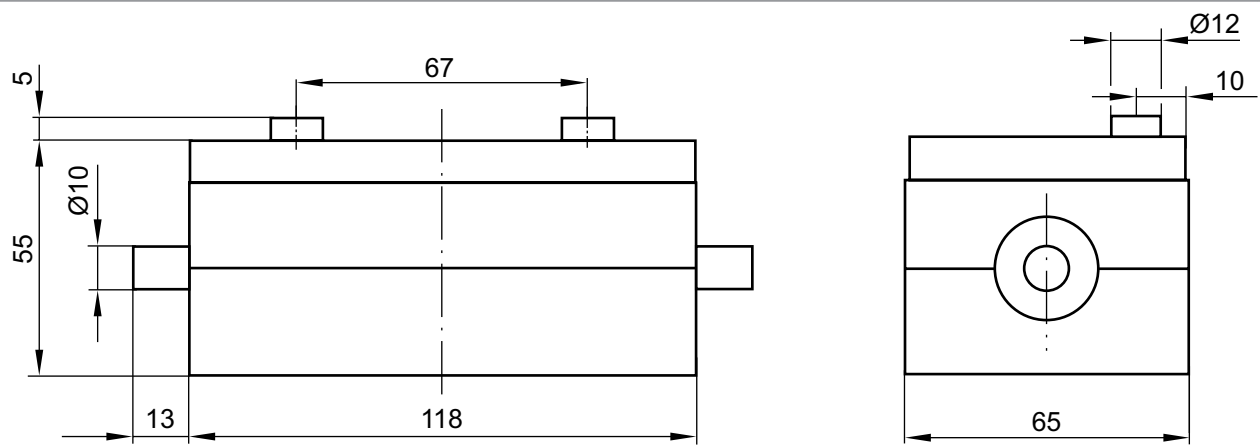
1) с дросселем

Номинальный расход Qn при 6 бар и Δр = 1 бар

5/2-пневмораспределитель, Серия 581, размер 3

- ▶ Qn = 4800 l/min ▶ Присоединение плиты ▶ подвод сжатого воздуха: Монтажная плата ISO 5599-1
- ▶ может быть смонтирован в блок ▶ Вспомогательное ручное дублирование: с фиксацией ▶ Подходит для ATEX

Габариты



с вспомогательным ручным дублированием

Fig. 1, Расположение отверстий для модуля логики управления

