









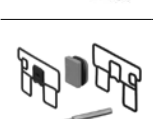
Пневмораспределители ► с пневматическим управлением, согл. стандарту

## ISO 15407-1, 18 мм, серия CD02-AL

Каталог



Пневмораспределители ▶ с пневматическим управлением, согл.стандарту  
**ISO 15407-1, 18 мм, серия CD02-AL**

	5/2-пневмораспределитель, Серия CD02-AL ▶ ISO 15407-1, 18 мм ▶ Qn = 450 l/min ▶ Присоединение плиты ▶ подвод сжатого воздуха: Монтажная плата VDMA 02 ▶ может быть смонтирован в блок	3
	5/3-пневмораспределитель, Серия CD02-AL ▶ ISO 15407-1, 18 мм ▶ Qn = 250 - 400 l/min ▶ Присоединение плиты ▶ подвод сжатого воздуха: Монтажная плата VDMA 02 ▶ может быть смонтирован в блок	5
<b>Принадлежности</b>		
	Плита одиночного монтажа, Винтовые соединения сбоку ▶ Стандарт: ISO 15407-1 ▶ Конструктивный размер: 18 мм ▶ подвод сжатого воздуха: G 1/8	7
	Монтажная плата ▶ Стандарт: ISO 15407-1 ▶ Конструктивный размер: 18 мм ▶ подвод сжатого воздуха: G 1/8 ▶ может быть смонтирован в блок	8
	Концевая плата слева, Концевая плата справа ▶ Стандарт: ISO 15407-1 ▶ Конструктивный размер: 18 мм ▶ может быть смонтирован в блок	9
	Входной модуль ▶ Стандарт: ISO 15407-1 ▶ Конструктивный размер: 18 мм ▶ Монтажная плата 1-местная	11
	Адаптерная плата, 26 мм / 18 мм ▶ Стандарт: ISO 15407-1 ▶ Конструктивный размер: 18 мм - ISO 2 ▶ может быть смонтирован в блок ▶ Допускается обратная подача давления	12
	Глухая плата ▶ Стандарт: ISO 15407-1 ▶ Конструктивный размер: 18 мм	13
	Комплект прокладок ▶ Стандарт: ISO 15407-1 ▶ Конструктивный размер: 18 мм	14

Номера материалов, выделенные полужирным шрифтом, имеются на центральном складе в Германии. Более подробные данные см. «корзину покупок».

Каталог пневматического оборудования, в формате PDF в сети, по состоянию на 2016-07-26, © AVENTICS S.à r.l., оставляем за собой право на внесение изменений

## Пневмораспределители ► с пневматическим управлением, согл.стандарту

### 5/2-пневмораспределитель, Серия CD02-AL

► ISO 15407-1, 18 мм ►  $Q_n = 450$  l/min ► Присоединение плиты ► подвод сжатого воздуха: Монтажная плита VDMA 02 ► может быть смонтирован в блок



00108712

Стандарты	ISO 15407-1, 18 мм
Конструкция	Золотниковый клапан, без перекрытия
Предварительное управление	внешнее
Принцип уплотнения	с уплотнениями из эластичных материалов
Принцип блокировки	Принцип фундаментной плиты многослойной
Рабочее давление мин./макс.	См. таблицу внизу
Окружающая температура мин./макс.	+0 °C / +80 °C
Температура среды мин./макс.	+0 °C / +80 °C
Рабочая среда	Сжатый воздух
Макс. величина частиц	5 µm
Содержание масла в сжатом воздухе	0 mg/m³ - 5 mg/m³
Присоединения сжатого воздуха	Монтажная плита VDMA 02
Крепежный винт	M3
<b>Материалы:</b>	
Корпус	Алюминий, анодированный
Уплотнения	Акрилонитрил-бутадиен-каучук; Гидрированный нитрил-бутадиен-каучук
Передняя панель	Полиамид

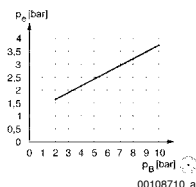
#### Технические примечания

- Не допускается падение давления ниже мин. управляющего давления, иначе возможны ложные переключения и выход клапанов из строя!
- Точка росы при номинальном давлении должна лежать, по крайней мере, на 15 °C ниже температуры окружающей и рабочей среды, и должна составлять макс. 3 °C.
- Содержание масла в сжатом воздухе должно быть постоянным в течение всего срока эксплуатации.
- Используйте только масло, разрешенное AVENTICS, см. главу „Техническая информация“.

	$Q_n$	Рабочее давление мин./макс.	Давление управления мин./макс.	Вес	Прим.	Номер материала
	[l/min]	[бар]	[бар]	[кг]		
	450	2 / 10	-- / 10	0,08	1)	<b>0820238103</b>
	450	-0,9 / 10	1,5 / 10	0,08	-	<b>0820238104</b>

1) см. диаграмму

#### Управляющее давление для клапанов с пружинным/пневматическим возвратом



$p_e$  = внешнее управляющее давление, мин.  
 $p_B$  = Рабочее давление



Пневмораспределители ► с пневматическим управлением, согл.стандарту

**5/3-пневмораспределитель, Серия CD02-AL**

► ISO 15407-1, 18 мм ► Qn = 250 - 400 l/min ► Присоединение плиты ► подвод сжатого воздуха: Монтажная плита VDMA 02 ► может быть смонтирован в блок



00108716

Стандарты	ISO 15407-1, 18 мм
Конструкция	Золотниковый клапан, без перекрытия
Предварительное управление	внешнее
Принцип уплотнения	с уплотнениями из эластичных материалов
Принцип блокировки	Принцип фундаментной плиты многослойной
Рабочее давление мин./макс.	-0,9 bar / 10 bar
Окружающая температура мин./макс.	+0 °C / +80 °C
Температура среды мин./макс.	+0 °C / +80 °C
Рабочая среда	Сжатый воздух
Макс. величина частиц	5 µm
Содержание масла в сжатом воздухе	0 mg/m³ - 5 mg/m³
Присоединения сжатого воздуха	Монтажная плита VDMA 02
Крепежный винт	M3
<b>Материалы:</b>	
Корпус	Алюминий, анодированный
Уплотнения	Акрилонитрил-бутадиен-каучук; Гидрированный нитрил-бутадиен-каучук
Передняя панель	Полиамид

**Технические примечания**

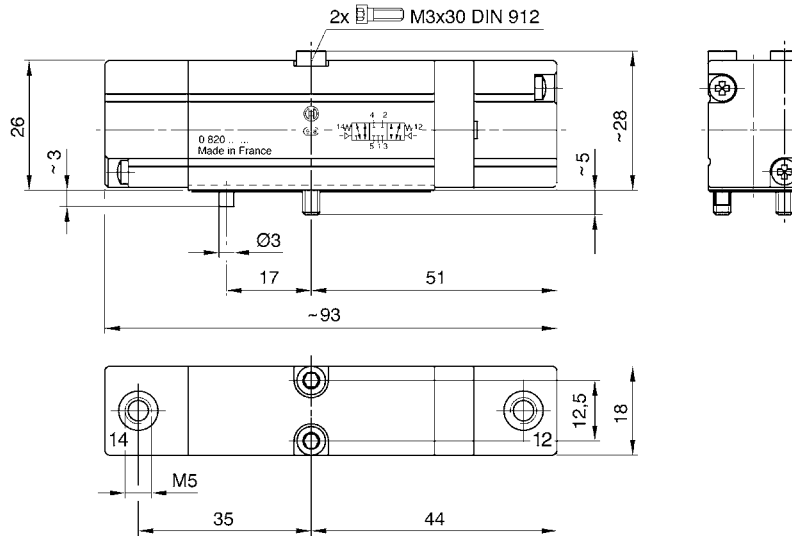
- Не допускается падение давления ниже мин. управляющего давления, иначе возможны ложные переключения и выход клапанов из строя!
- Точка росы при номинальном давлении должна лежать, по крайней мере, на 15 °C ниже температуры окружающей и рабочей среды, и должна составлять макс. 3 °C.
- Содержание масла в сжатом воздухе должно быть постоянным в течение всего срока эксплуатации.
- Используйте только масло, разрешенное AVENTICS, см. главу „Техническая информация“.

	Qn	Давление управления мин./макс.	Вес	Номер материала
	[l/min]	[бар]	[кг]	
	400	2,2 / 10	0,11	0820239104
	250	2,2 / 10	0,11	0820239105
	250	2,2 / 10	0,11	0820239106

Пневмораспределители ► с пневматическим управлением, согл.стандарту

**5/3-пневмораспределитель, Серия CD02-AL**

 ► ISO 15407-1, 18 мм ►  $Q_n = 250 - 400 \text{ l/min}$  ► Присоединение плиты ► подвод сжатого воздуха: Монтажная плита VDMA 02 ► может быть смонтирован в блок

**Габариты**


00108717

Пневмораспределители ▶ с пневматическим управлением, согл.стандарту

## ISO 15407-1, 18 мм, серия CD02-AL

Принадлежности

### Плита одиночного монтажа, Винтовые соединения сбоку

▶ Стандарт: ISO 15407-1 ▶ Конструктивный размер: 18 мм ▶ подвод сжатого воздуха: G 1/8



Стандарты	ISO 15407-1, 18 мм
Окружающая температура мин./макс.	-15°C / +70°C
Температура среды мин./макс.	-15°C / +70°C
Рабочая среда	Сжатый воздух
Рабочее давление мин./макс.	0 bar / 16 bar
Вывод пнев. присоединения (1)	Сбоку
Вывод пнев. присоединения (3,5)	Сбоку
Вывод пнев. присоединения (2,4)	Сбоку
Вывод пнев. присоединения (12)	Сбоку
Вывод пнев. присоединения (14)	Сбоку
Сброс сж.воздуха (3,5)	Со встроенным выхлопом (3/5)
Материалы:	
Монтажная плита	Цинковое литье под давлением

#### Технические примечания

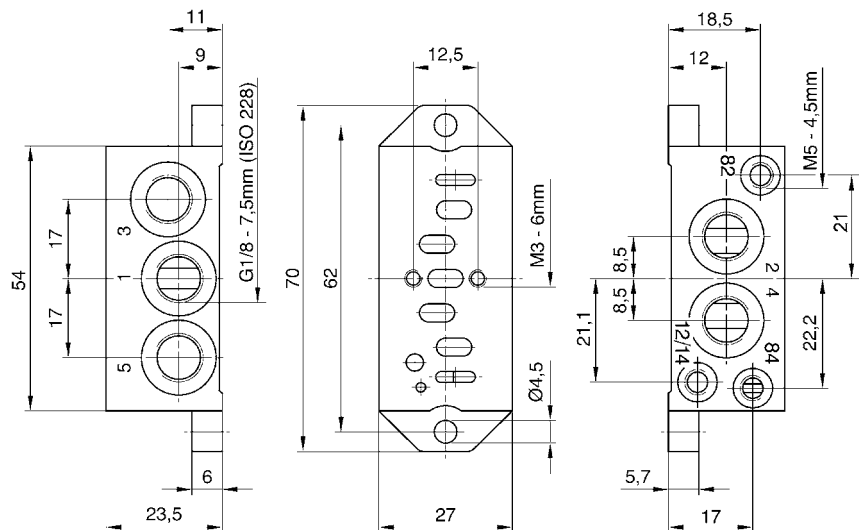
- Не допускается падение давления ниже мин. управляющего давления, иначе возможны ложные переключения и выход клапанов из строя!
- Точка росы при номинальном давлении должна лежать, по крайней мере, на 15 °C ниже температуры окружающей и рабочей среды, и должна составлять макс. 3 °C.
- Содержание масла в сжатом воздухе должно быть постоянным в течение всего срока эксплуатации.
- Используйте только масло, разрешенное AVENTICS, см. главу „Техническая информация“.

Конструктивный размер	Присоединение сжатого воздуха					Вес	Номер материала
	Вход	Выход	Сброс сж.воздуха	Сброс сж.воздуха из линии управления	Соединение управления		
	[1]	[2 / 4]	[3 / 5]	[12]	[14]	[кг]	
18 мм	G 1/8	G 1/8	G 1/8	M5	M5	0,135	<b>1825503890</b>

## ISO 15407-1, 18 мм, серия CD02-AL

Принадлежности

### Габариты



00108732

Присоединения 82 и 84: Управляющий воздух

Присоединение 12 и 14: Внешнее предварительное управление

### Монтажная плата

► Стандарт: ISO 15407-1 ► Конструктивный размер: 18 мм ► подвод сжатого воздуха: G 1/8 ► может быть смонтирован в блок



00112338\_b

Стандарты

Окружающая температура мин./макс.

Температура среды мин./макс.

Рабочая среда

Рабочее давление мин./макс.

Выход пнев. присоединения (2,4)

ISO 15407-1, 18 мм

-15 °C / +70 °C

-15 °C / +80 °C

Сжатый воздух

0 bar / 16 bar

Сбоку

Материалы:

Монтажная плата

Уплотнения

Цинковое литье под давлением

Акрилонитрил-бутадиен-каучук

### Технические примечания

- Точка росы при номинальном давлении должна лежать, по крайней мере, на 15 °C ниже температуры окружающей и рабочей среды, и должна составлять макс. 3 °C.
- Содержание масла в сжатом воздухе должно быть постоянным в течение всего срока эксплуатации.
- Используйте только масло, разрешенное AVENTICS, см. главу „Техническая информация“.

Конструктивный размер	Присоединение сжатого воздуха	Вес	Номер материала
	Выход		
	[2 / 4]	[кг]	
18 мм	G 1/8	0,15	<b>1825503891</b>
Промежуточная плата с уплотнительной рамкой			

Номера материалов, выделенные полужирным шрифтом, имеются на центральном складе в Германии. Более подробные данные см. «корзину покупок».

Каталог пневматического оборудования, в формате PDF в сети, по состоянию на 2016-07-26, © AVENTICS S.à r.l., оставляем за собой право на внесение изменений

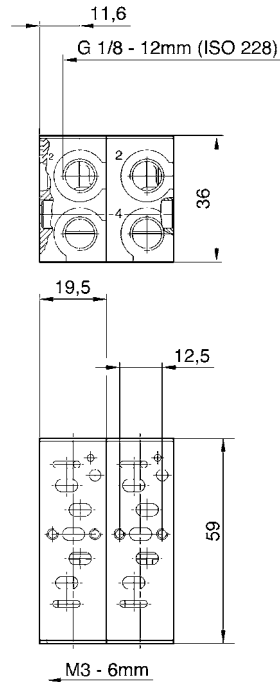


Пневмораспределители ► с пневматическим управлением, согл.стандарту

## ISO 15407-1, 18 мм, серия CD02-AL

Принадлежности

### Габариты



00108723\_a

### Концевая плита слева, Концевая плита справа

► Стандарт: ISO 15407-1 ► Конструктивный размер: 18 мм ► может быть смонтирован в блок



00112338\_a

#### Стандарты

Окружающая температура мин./макс.

Температура среды мин./макс.

Рабочая среда

Рабочее давление мин./макс.

Крепежный винт

Вывод пнев. присоединения (1)

Вывод пнев. присоединения (3,5)

Вывод пнев. присоединения (2,4)

Вывод пнев. присоединения (12)

Вывод пнев. присоединения (14)

Сброс сж.воздуха (3,5)

ISO 15407-1, 18 мм

-15°C / +70°C

-15°C / +70°C

Сжатый воздух

0 bar / 16 bar

с внутренним шестигранником

Сбоку

Сбоку

Сбоку

Сбоку

Сбоку

Со встроенным выхлопом (3/5)

Соединения отдельные

#### Материалы:

Монтажная плита

Уплотнения

Винты

Цинковое литье под давлением

Акрилонитрил-бутадиен-каучук

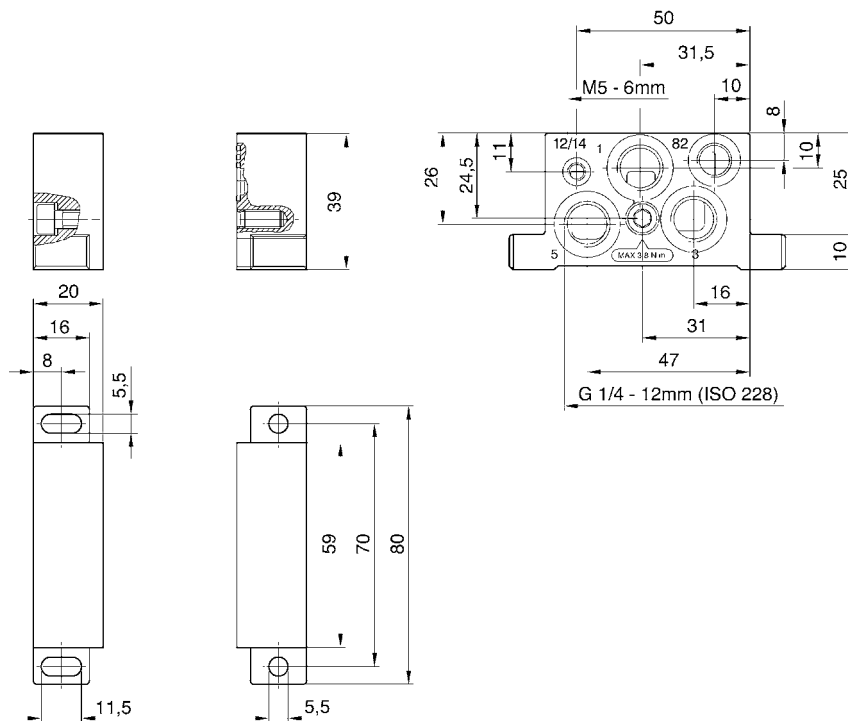
сталь, оцинкованный

**ISO 15407-1, 18 мм, серия CD02-AL**
**Принадлежности**
**Технические примечания**

- Не допускается падение давления ниже мин. управляющего давления, иначе возможны ложные переключения и выход клапанов из строя!
- Точка росы при номинальном давлении должна лежать, по крайней мере, на 15 °С ниже температуры окружающей и рабочей среды, и должна составлять макс. 3 °С.
- Содержание масла в сжатом воздухе должно быть постоянным в течение всего срока эксплуатации.
- Используйте только масло, разрешенное AVENTICS, см. главу „Техническая информация“.

Конструктивный размер	Присоединение сжатого воздуха				Вес	Номер материала
	Вход	Сброс сж. воздуха	Сброс сж. воздуха из линии управления	Соединение управления		
	[1]	[3 / 5]	[12]	[14]	[кг]	
18 мм	G 1/4	G 1/4	G 1/8	M5	0,335	<b>1825503892</b>

Поставка, вкл. прокладку и крепежные винты

**Габариты**


00108723\_b

Пневмораспределители ► с пневматическим управлением, согл.стандарту

## ISO 15407-1, 18 мм, серия CD02-AL

Принадлежности

### Входной модуль

► Стандарт: ISO 15407-1 ► Конструктивный размер: 18 мм ► Монтажная плата 1-местная



00108751

Стандарты	ISO 15407-1, 18 мм
Окружающая температура мин./макс.	+0 °C / +80 °C
Температура среды мин./макс.	+0 °C / +80 °C
Рабочая среда	Сжатый воздух
Макс. величина частиц	5 µm
Содержание масла в сжатом воздухе	0 mg/m³ - 5 mg/m³
Рабочее давление мин./макс.	-0,9 bar / 10 bar
Количество позиций клапанов	1
Шаг фиксирования	19 мм
Крепежный винт	с внутренним шестигранником
Вывод пнев. присоединения (1)	Сбоку
Сброс сж.воздуха (3,5)	Со встроенным выхлопом (3/5) Соединения раздельные

Материалы:

Монтажная плата

Алюминий

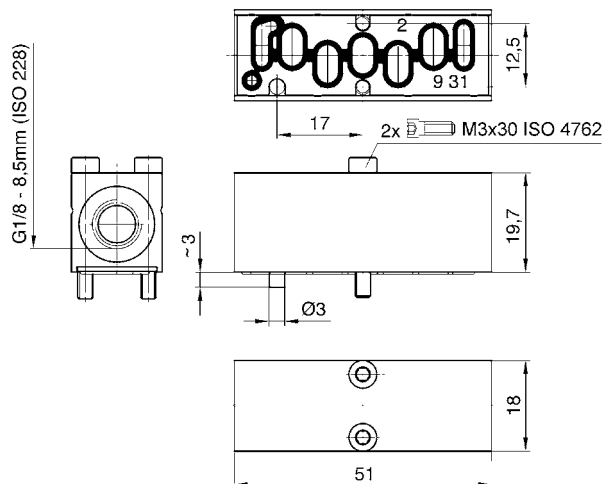
#### Технические примечания

- Не допускается падение давления ниже мин. управляющего давления, иначе возможны ложные переключения и выход клапанов из строя!
- Точка росы при номинальном давлении должна лежать, по крайней мере, на 15 °C ниже температуры окружающей и рабочей среды, и должна составлять макс. 3 °C.
- Содержание масла в сжатом воздухе должно быть постоянным в течение всего срока эксплуатации.
- Используйте только масло, разрешенное AVENTICS, см. главу „Техническая информация“.

Конструктивный размер	Присоединение сжатого воздуха	Вес	Номер материала
	<b>Вход</b>		
	[1]	[кг]	
18 мм	G 1/8	0,0195	1827009938

Поставка, вкл. прокладку и крепежные винты

#### Габариты



00108726

## ISO 15407-1, 18 мм, серия CD02-AL

Принадлежности

## Адаптерная плата, 26 мм / 18 мм

- Стандарт: ISO 15407-1 ► Конструктивный размер: 18 мм - ISO 2 ► может быть смонтирован в блок
- Допускается обратная подача давления



00106829

Стандарты	ISO 15407-1
Окружающая температура мин./макс.	-15 °C / +70 °C
Температура среды мин./макс.	-15 °C / +80 °C
Рабочая среда	Сжатый воздух
Рабочее давление мин./макс.	-0,95 bar / 16 bar
Крепежный винт	с внутренним шестигранником
Сброс сж.воздуха (3,5)	выхлоп сж.воздуха отдельный Соединения отдельные
Материалы:	
Монтажная плата	Алюминий
Уплотнения	Акрилонитрил-бутадиен-каучук

## Технические примечания

- Не допускается падение давления ниже мин. управляющего давления, иначе возможны ложные переключения и выход клапанов из строя!
- Точка росы при номинальном давлении должна лежать, по крайней мере, на 15 °C ниже температуры окружающей и рабочей среды, и должна составлять макс. 3 °C.
- Содержание масла в сжатом воздухе должно быть постоянным в течение всего срока эксплуатации.
- Используйте только масло, разрешенное AVENTICS, см. главу „Техническая информация“.

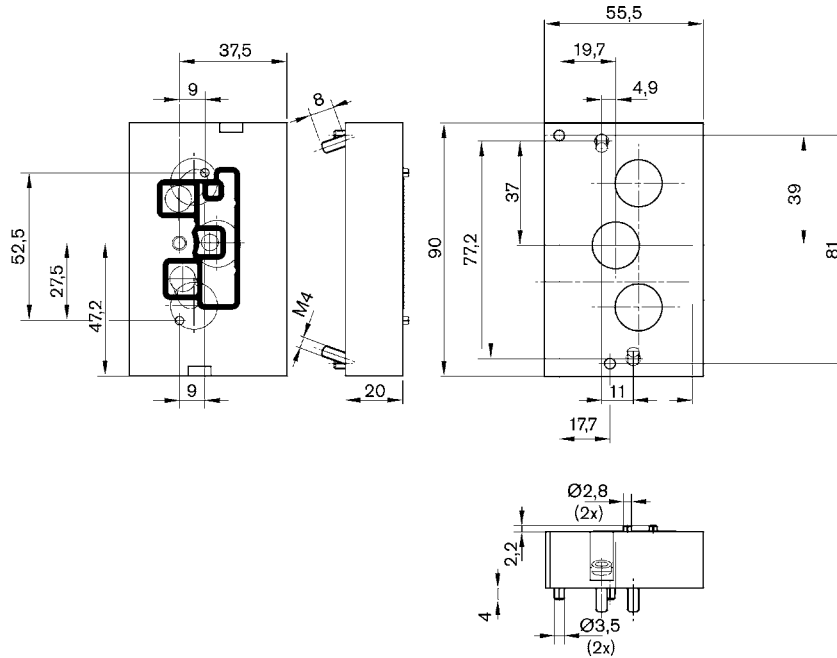
Конструктивный размер	Вес	Номер материала
	[кг]	
18 мм, 26 мм	0,311	1825504036
ISO 2, 26 мм	0,389	1825504037
Поставка, вкл. прокладку и крепежные винты		

Пневмораспределители ► с пневматическим управлением, согл.стандарту

ISO 15407-1, 18 мм, серия CD02-AL

Принадлежности

### Габариты



00106798

### Глухая плита

► Стандарт: ISO 15407-1 ► Конструктивный размер: 18 мм



00108748

Стандарты	ISO 15407-1, 18 мм
Окружающая температура мин./макс.	+0 °C / +80 °C
Температура среды мин./макс.	+0 °C / +80 °C
Рабочая среда	Сжатый воздух
Макс. величина частиц	5 µm
Содержание масла в сжатом воздухе	0 mg/m <sup>3</sup> - 5 mg/m <sup>3</sup>
Рабочее давление мин./макс.	-0,9 bar / 10 bar
Крепежный винт	с внутренним шестигранником

Материалы:	
Монтажная плита	Алюминий
Уплотнения	Акрилонитрил-бутадиен-каучук

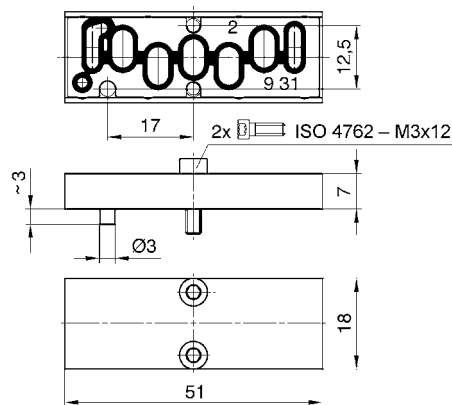
### Технические примечания

- Не допускается падение давления ниже мин. управляющего давления, иначе возможны ложные переключения и выход клапанов из строя!
- Точка росы при номинальном давлении должна лежать, по крайней мере, на 15 °C ниже температуры окружающей и рабочей среды, и должна составлять макс. 3 °C.
- Содержание масла в сжатом воздухе должно быть постоянным в течение всего срока эксплуатации.
- Используйте только масло, разрешенное AVENTICS, см. главу „Техническая информация“.

**ISO 15407-1, 18 мм, серия CD02-AL**

Принадлежности

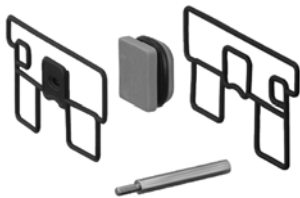
Конструктивный размер	Вес	Номер материала
	[кг]	
18 мм	0,019	<b>1825503933</b>
Поставка, вкл. прокладку и крепежные винты		

**Габариты**


00108724

**Комплект прокладок**

► Стандарт: ISO 15407-1 ► Конструктивный размер: 18 мм



00128803

 Стандарты  
 Окружающая температура мин./макс.  
 Рабочая среда

 ISO 15407-1, 18 мм  
 -15°С / +70°С  
 Сжатый воздух

**Технические примечания**

- Не допускается падение давления ниже мин. управляющего давления, иначе возможны ложные переключения и выход клапанов из строя!
- Точка росы при номинальном давлении должна лежать, по крайней мере, на 15 °С ниже температуры окружающей и рабочей среды, и должна составлять макс. 3 °С.
- Содержание масла в сжатом воздухе должно быть постоянным в течение всего срока эксплуатации.
- Используйте только масло, разрешенное AVENTICS, см. главу „Техническая информация“.

Пневмораспределители ► с пневматическим управлением, согл.стандарту

## ISO 15407-1, 18 мм, серия CD02-AL

### Принадлежности

Номер материала	Тип	Вес [кг]	Поставляемое количество [Шт.]	Рис.	Прим.				
1823051991	Резьбовые стержни для монтажа 2 промежуточных плит	0,014	5	-	1)				
1823051992	Резьбовые стержни для монтажа 3 промежуточных плит	0,022	5	-	2)				
1823051993	Резьбовые стержни для монтажа 5 промежуточных плит	0,038	5	-	3)				
1821015812	Фасонная прокладка клапана промежуточной плиты	0,005	10	-	-				
1821015815	Уплотнительные рамы для промежуточных плит, 1 закрыто, 3 и 5 открыты	0,001	5	Fig. 2	-				
1821015817	Уплотнительные рамы для промежуточных плит, 1, 3 и 5 открыты	0,001	10	-	-				
1827003825	Разделитель для канала 3 + 5	0,06	2	Fig. 1	-				

- 1) 2 промежуточные плиты  
2) 3 промежуточные плиты  
3) 5 промежуточных плит

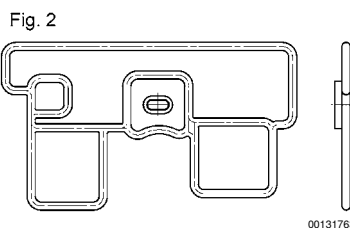
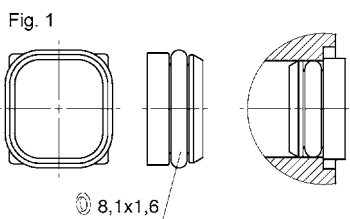


Fig. 1 Разделитель для канала 3 + 5

Fig. 2 Разделительное уплотнение для канала 1

AVENTICS GmbH  
Ulmer Straße 4  
30880 Laatzen, GERMANY  
Phone +49 511 2136-0  
Fax +49 511 2136-269  
www.aventics.com  
info@aventics.com



Дополнительные адреса  
можно найти на сайте  
www.aventics.com/contact

**Официальный дистрибьютор  
и системный интегратор  
на территории Российской Федерации**

**ООО «Акетон»  
www.pnshop.ru**

**+7 495 777-02-25  
info@aketon.ru**

**107241, Россия, г. Москва, ул. Иркутская, д. 1**

**[www.pnshop.ru](http://www.pnshop.ru)**

**Локализованное в России сборочное производство  
блоков подготовки сжатого воздуха и  
пневмоостровов AVENTICS**

Используйте представленную продукцию AVENTICS только в промышленном секторе. Перед началом использования изделия внимательно и полностью прочитайте документацию по изделию. Соблюдайте действующие инструкции и законы соответствующей страны. Для гарантии безопасного использования изделий при их интеграции в установки учитывайте данные изготовителя системы.

Приведенные данные служат исключительно для описания изделия. Наши данные не могут быть использованы для заключения относительно определенного свойства или пригодности для определенной области применения. Данная информация не освобождает пользователя от собственных оценок и самостоятельных проверок. Необходимо учитывать, что изделия подвергаются естественному процессу износа и старения.

29-06-2016

Конфигурация на титульном листе представлена в качестве примера. Поставляемое изделие может отличаться от изображения на рисунке. Компания сохраняет за собой право на внесение изменений. © AVENTICS S.à r.l., все права сохраняются, в том числе в случае заявки на предоставление правовой охраны. Любое право распоряжения, такое как право копирования и передачи сохраняется за нами. PDF он-лайн