

## Штуцеры, муфты, пневмотрубки и вращающиеся соединения ▶ Дополнительная продукция

## Серия QR2-S стандарт

▶ Прямое соединение ▶ Наружная резьба ▶ M5 - G 1/2 ▶ Быстроразъемное соединение ▶ Ø 4 - Ø16 ▶ QR2-S-RPN



00136711

Окружающая температура мин./макс.  
Рабочее давление мин./макс.

-20 °C / +80 °C  
-0,95 bar / 16 bar

Материалы:

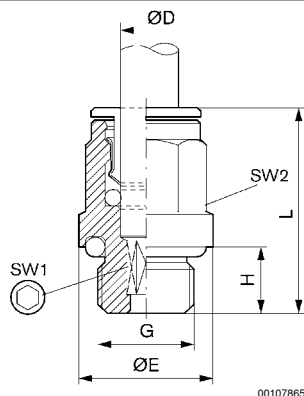
Корпус  
Прокладка  
Цанга  
Разжимное кольцо  
Резьбовой элемент

Латунь, никелированная  
Акрилонитрил-бутадиен-каучук  
Нержавеющая сталь  
Латунь, никелированная  
Латунь, никелированная

## Технические примечания

- Серии QR1 (пластмасса) и QR2 (металл) не комбинируются друг с другом
- Уплотнение резьбы посредством врезанного кольца круглого сечения
- Для дальнейшей информации по монтажу и допускам применяемых шлангов см. главу «Технические данные».

Fig. 1

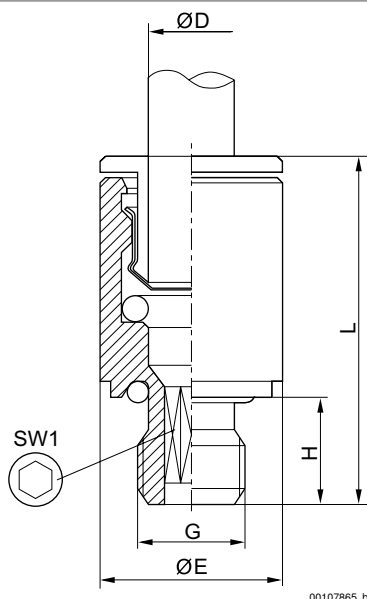


00107865

## Серия QR2-S стандарт

▶ Прямое соединение ▶ Наружная резьба ▶ M5 - G 1/2 ▶ Быстроразъемное соединение ▶ Ø 4 - Ø16 ▶ QR2-S-RPN

Fig. 2



Номер материала	Присоединение G	Присоединение D	Ø E	H	L	SW 1	SW 2	Поставляемое количество [Шт.]	Вес [кг]	Рис.
1823373038	M5	Ø 4	9	4	20,5	2,5	-	25	0,006	Fig. 2
1823373039	M5	Ø 5	9,5	4	22	2,5	-	10	0,007	Fig. 2
1823373040	M5	Ø 6	10,5	4	22	2,5	-	25	0,01	Fig. 2
1823373100	M7	Ø 4	10,8	6	22	2,5	9	25	0,007	Fig. 1
1823373088	M7	Ø 6	10,5	6	24	3,5	-	25	0,005	Fig. 2
1823373041	G 1/8	Ø 4	13,5	6	20	2,5	9	25	0,005	Fig. 1
1823373042	G 1/8	Ø 5	13,5	6	22	4	10	10	0,01	Fig. 1
1823373043	G 1/8	Ø 6	13,5	6	24	4	11	25	0,011	Fig. 1
1823373044	G 1/8	Ø 8	13	6	26,5	5	13	25	0,012	Fig. 1
1823373045	G 1/4	Ø 4	17	8	21	2,5	9	25	0,012	Fig. 1
1823373046	G 1/4	Ø 5	17	8	22	4	10	10	0,013	Fig. 1
1823373047	G 1/4	Ø 6	17	6,5	22,5	4	11	25	0,015	Fig. 1
1823373048	G 1/4	Ø 8	17	8	25	6	13	10	0,016	Fig. 1
1823373049	G 1/4	Ø 10	16	8	29,5	7	16	10	0,026	Fig. 1
1823391809	G 1/4	Ø 12	16	6,5	30	7	18	10	0,031	Fig. 1
R412004708	G 1/4	Ø 12	17	8,3	31	7	-	10	0,022	Fig. 2
1823373050	G 3/8	Ø 8	20	9	25	6	13	10	0,021	Fig. 1
1823373051	G 3/8	Ø 10	21	9	29,5	8	16	10	0,028	Fig. 1
1823373052	G 3/8	Ø 12	21	9	31	10	18	5	0,038	Fig. 1
1823373053	G 3/8	Ø 14	21	9	34	10	21	5	0,059	Fig. 1
1823373054	G 1/2	Ø 12	24	11	31	10	18	5	0,048	Fig. 1
1823373055	G 1/2	Ø 14	24	11	34	12	21	5	0,064	Fig. 1
R412007955	G 1/2	Ø16	24	11	37	12	24	1	0,072	Fig. 1