

## Штуцеры, муфты, пневмотрубки и вращающиеся соединения ▶ Дополнительная продукция

## Серия QR2-F теплостойкий

▶ Т-образное промежуточное быстроразъемное соединение ▶ Быстроразъемное соединение ▶ Ø 4 - Ø 12

▶ Быстроразъемное соединение, 2х ▶ Ø 4 - Ø 12 ▶ QR2-F-RTK



Окружающая температура мин./макс.  
Рабочее давление мин./макс.

-20 °C / +150 °C  
-0,95 bar / 16 bar

Материалы:

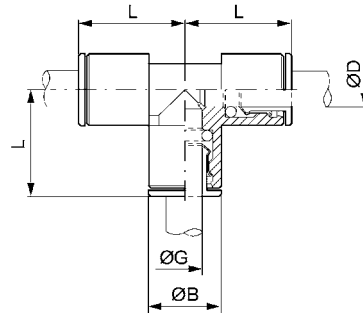
Корпус  
Прокладка  
Цанга  
Разжимное кольцо

Латунь, никелированная  
Фтор-каучук  
Нержавеющая сталь  
Латунь, никелированная

## Технические примечания

- Серии QR1 (пластмасса) и QR2 (металл) не комбинируются друг с другом
- Для дальнейшей информации по монтажу и допускам применяемых шлангов см. главу «Технические данные».

## Габариты



00107869\_a

Номер материала	Присоединение G	Присоединение D	Ø B	L	Поставляемое количество [Шт.]	Вес [кг]						
1823381050	Ø 4	Ø 4	9	17,5	10	0,013						
<b>1823381051</b>	Ø 6	Ø 6	11	19,5	10	0,015						
1823381052	Ø 8	Ø 8	13	23	10	0,023						
1823381053	Ø 10	Ø 10	15	25	10	0,048						
R412007732	Ø 12	Ø 12	17	27	10	0,051						