

Штуцеры, муфты, пневмотрубки и вращающиеся соединения ▶ Резьбовые и промежуточные

быстроразъемные соединения
Серия QR1-S стандарт

▶ крестообразное промежуточное быстроразъемное соединение ▶ Быстроразъемное соединение ▶ Ø 4 - Ø 10 ▶ Быстроразъемное соединение, 3х ▶ Ø 4 - Ø 10 ▶ QR1-S-RXS



00117350

Окружающая температура мин./макс.
Рабочее давление мин./макс.

+0 °C / +60 °C
-0,95 bar / 10 bar

Материалы:

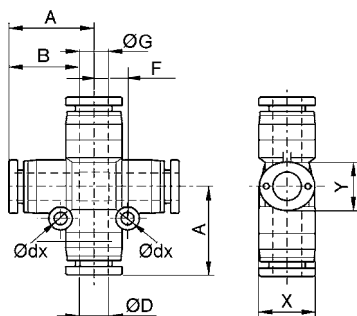
Винт
Корпус
Прокладка
Цанга
Разжимное кольцо
Приемник отпускного кольца

никелированная
Полибутилтерефталат
Акрилонитрил-бутадиен-каучук
Нержавеющая сталь
Полиоксиметилен
Цинковое литье под давлением; Латунь, никелированная

Технические примечания

- Серии QR1 (пластмасса) и QR2 (металл) не комбинируются друг с другом
- Для дальнейшей информации по монтажу и допускам применяемых шлангов см. главу «Технические данные».

Габариты



00117299

Номер материала	Присоединение G	Присоединение D	Ø dx	A	B	F	X	Y	Поставляемое количество [Шт.]	Вес [кг]		
R412005361	Ø 4	Ø 4	2,2	18,7	16	6	12	10	10	0,009		
R412005362	Ø 6	Ø 6	3,2	20,4	17	8	14	12	10	0,0119		
R412005363	Ø 8	Ø 8	4,2	22,8	18,5	9	16	14	10	0,0162		
R412005364	Ø 10	Ø 10	4,2	26,1	21	12	19	17	10	0,0288		