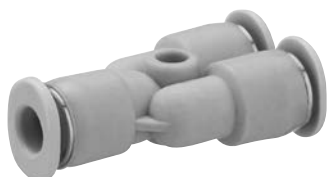


## Штуцеры, муфты, пневмотрубки и вращающиеся соединения ▶ Резьбовые и промежуточные

### быстроразъемные соединения Серия QR1-S мини

- ▶ Y-образное промежуточное быстроразъемное соединение ▶ Быстроразъемное соединение ▶ Ø 3 - Ø 6
- ▶ Быстроразъемное соединение, 2x ▶ Ø 3 - Ø 6 ▶ QR1-S-MYK



00117367

Окружающая температура мин./макс.  
Рабочее давление мин./макс.

+0 °C / +60 °C  
-0,95 bar / 10 bar

Материалы:

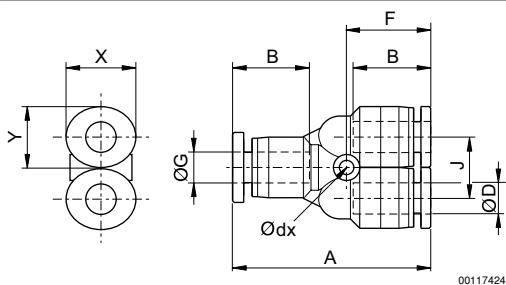
Винт  
Корпус  
Прокладка  
Цанга  
Разжимное кольцо  
Приемник отпускного кольца

никелированная  
Полибутилтерефталат  
Акрилонитрил-бутадиен-каучук  
Нержавеющая сталь  
Полиоксиметилен  
Цинковое литье под давлением; Латунь, никелированная

#### Технические примечания

- Серии QR1 (пластмасса) и QR2 (металл) не комбинируются друг с другом
- Для дальнейшей информации по монтажу и допускам применяемых шлангов см. главу «Технические данные».

#### Габариты



Номер материала	Присоединение D	Присоединение G	Ø dx	A	B	F	J	X	Y	Поставляемое количество [Шт.]	Вес [кг]
<b>R412005429</b>	Ø 3	Ø 3	3,2	29,9	9,5	13,2	8	7	6	25	0,0036
<b>R412005430</b>	Ø 4	Ø 4	3,2	30,1	11,5	13,3	8	10	8	25	0,0034
<b>R412005431</b>	Ø 6	Ø 6	3,2	32,1	12,5	13,6	10,5	12	10	25	0,0053