

Штуцеры, муфты, пневмотрубки и вращающиеся соединения ▶ Резьбовые и промежуточные

быстроразъемные соединения
Серия QR1-S мини

- ▶ Т-образное промежуточное быстроразъемное соединение ▶ Быстроразъемное соединение ▶ Ø 3 - Ø 6
▶ Быстроразъемное соединение, 2х ▶ Ø 3 - Ø 6 ▶ QR1-S-MTK



00117366

Окружающая температура мин./макс.
Рабочее давление мин./макс.

+0 °C / +60 °C
-0,95 bar / 10 bar

Материалы:

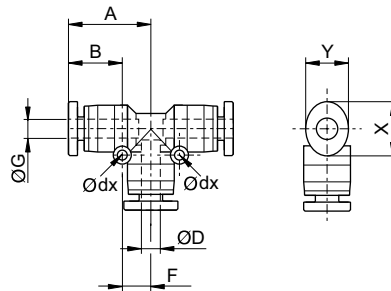
Винт
Корпус
Прокладка
Цанга
Разжимное кольцо
Приемник отпускного кольца
Резьбовой элемент

никелированная
Полибутилтерефталат
Акрилонитрил-бутадиен-каучук
Нержавеющая сталь
Полиоксиметилен
Цинковое литье под давлением; Латунь, никелированная
Латунь, никелированная

Технические примечания

- Серии QR1 (пластмасса) и QR2 (металл) не комбинируются друг с другом
- Для дальнейшей информации по монтажу и допускам применяемых шлангов см. главу «Технические данные».

Габариты



00117423

| Номер материала | Присоединение G | Присоединение D | Ø dx | A | B | F | X | Y | Поставляемое количество [Шт.] | Вес [кг] | | |
|-------------------|-----------------|-----------------|------|------|------|-----|----|----|-------------------------------|----------|--|--|
| R412005426 | Ø 3 | Ø 3 | 3,2 | 11,4 | 9,5 | 4,5 | 7 | 6 | 25 | 0,0017 | | |
| R412005427 | Ø 4 | Ø 4 | 3,2 | 13,9 | 11,5 | 5,8 | 10 | 8 | 25 | 0,0031 | | |
| R412005428 | Ø 6 | Ø 6 | 3,2 | 15,4 | 12,5 | 6,5 | 12 | 10 | 25 | 0,005 | | |