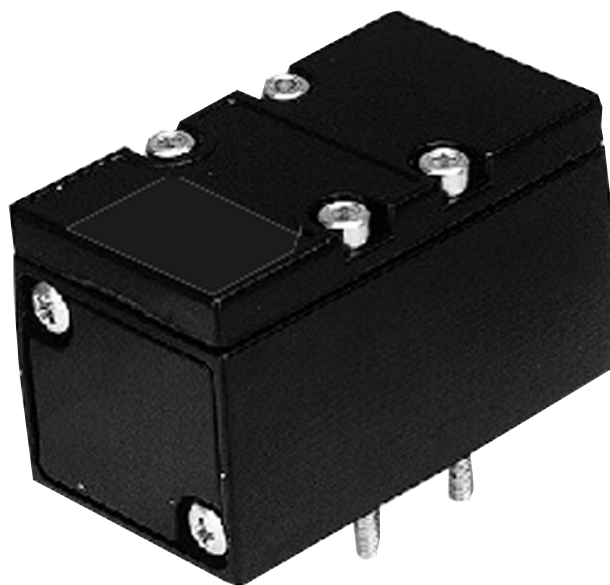


AVENTICS®

Пневмораспределители ▶ С пневматическим управлением












Серия 563, 565, 567

Каталог



Пневмораспределители ▶ С пневматическим управлением

Серия 563, 565, 567

	3/2 -пневмораспределитель, Серия 563 ▶ Q _n = 1350 l/min ▶ Присоединение плиты ▶ подвод сжатого воздуха: G 1/4	3
	3/2 -пневмораспределитель, Серия 565 ▶ Q _n = 4240 l/min ▶ Присоединение плиты ▶ подвод сжатого воздуха: G 1/2	4
	3/2 -пневмораспределитель, Серия 567 ▶ Q _n = 13620 l/min ▶ Присоединение плиты ▶ подвод сжатого воздуха: G 1	5
Принадлежности		
	Плита одиночного монтажа, для серии 563 -565 ▶ Винтовые соединения снизу ▶ подвод сжатого воздуха: G 1/4 - G 1/2	6
	Плита одиночного монтажа, Серия 563, 565, 567 ▶ Винтовые соединения сбоку ▶ подвод сжатого воздуха: G 1/4 - G 1 1/2	7
	Монтажная плита, Серия 563, 565 ▶ подвод сжатого воздуха: G 1/4 - G 1/2 ▶ может быть смонтирован в блок	9
	Комплект концевых плит, Серия 563, 565 ▶ может быть смонтирован в блок	11
	Глухая плита, для серии 563 -565	11
	Разделитель	12
	Пневмоглушитель, Серия SI1 ▶ Спеченная бронза	13
	Пневмоглушитель, Серия SI1 ▶ Спеченная бронза	14

Номера материалов, выделенные полужирным шрифтом, имеются на центральном складе в Германии. Более подробные данные см. «корзину покупок».

Каталог пневматического оборудования, в формате PDF в сети, по состоянию на 2016-07-26, © AVENTICS S.à r.l., оставляем за собой право на внесение изменений

Пневмораспределители ▶ С пневматическим управлением

3/2 -пневмораспределитель, Серия 563

▶ Q_n = 1350 l/min ▶ Присоединение плиты ▶ подвод сжатого воздуха: G 1/4



5600-131

Конструкция	Клапан
Рабочее давление мин./макс.	См. таблицу внизу
Давление управления мин./макс.	См. таблицу внизу
Окружающая температура мин./макс.	См. таблицу внизу
Температура среды мин./макс.	См. таблицу внизу
Рабочая среда	Сжатый воздух
Макс. величина частиц	5 μm
Содержание масла в сжатом воздухе	0 mg/m ³ - 5 mg/m ³
Материалы:	
Корпус	Алюминий
Уплотнения	Акрилонитрил-бутадиенстирол

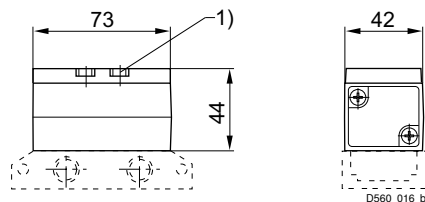
Технические примечания

- Не допускается падение давления ниже мин. управляющего давления, иначе возможны ложные переключения и выход клапанов из строя!
- Точка росы при номинальном давлении должна лежать, по крайней мере, на 15 °C ниже температуры окружающей и рабочей среды, и должна составлять макс. 3 °C.
- Содержание масла в сжатом воздухе должно быть постоянным в течение всего срока эксплуатации.
- Используйте только масло, разрешенное AVENTICS, см. главу „Техническая информация“.

	Присоединение сжатого воздуха		Показатель расхода	Рабочее давление мин./макс.	Давление управления мин./макс.	Окружающая температура мин./макс.	Температура среды мин./макс.	Вес	Прим.	Номер материала
	Вход	Выход								
			[l/min]	[бар]	[бар]	[°C]	[°C]	[кг]		
	G 1/4	G 1/4	1350	-1 / 10	3,5 / 10	-20 °C / +70 °C	-20 °C / +70 °C	0,3	-	5632010000
				-1 / 30	5,5 / 10	-20 °C / +70 °C	-20 °C / +70 °C		-	5632310000
				-1 / 10	3,5 / 10	-20 °C / +120 °C	-20 °C / +120 °C		1)	5632510000

1) Прокладка: Фтор-каучук
Номинальный расход Q_n при 6 бар и Δp = 1 бар

Габариты



1) Момент затяжки для крепежных винтов: 2,7 ± 0,3 Нм
Монтажная плата не входит в объем поставки

3/2 -пневмораспределитель, Серия 565

▶ Qn = 4240 l/min ▶ Присоединение плиты ▶ подвод сжатого воздуха: G 1/2



5600-131

Конструкция	Клапан
Рабочее давление мин./макс.	См. таблицу внизу
Давление управления мин./макс.	См. таблицу внизу
Окружающая температура мин./макс.	См. таблицу внизу
Температура среды мин./макс.	См. таблицу внизу
Рабочая среда	Сжатый воздух
Макс. величина частиц	5 μm
Содержание масла в сжатом воздухе	0 mg/m ³ - 5 mg/m ³
Материалы:	
Корпус	Алюминий
Уплотнения	Акрилонитрил-бутадиенстирол

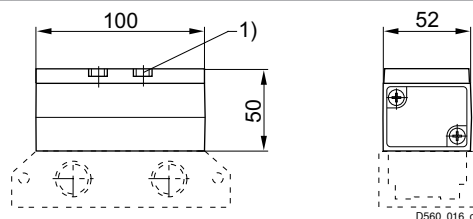
Технические примечания

- Не допускается падение давления ниже мин. управляющего давления, иначе возможны ложные переключения и выход клапанов из строя!
- Точка росы при номинальном давлении должна лежать, по крайней мере, на 15 °C ниже температуры окружающей и рабочей среды, и должна составлять макс. 3 °C.
- Содержание масла в сжатом воздухе должно быть постоянным в течение всего срока эксплуатации.
- Используйте только масло, разрешенное AVENTICS, см. главу „Техническая информация“.

	Присоединение сжатого воздуха		Показатель расхода	Рабочее давление мин./макс.	Давление управления мин./макс.	Окружающая температура мин./макс.	Температура среды мин./макс.	Вес	Прим.	Номер материала
	Вход	Выход								
			[l/min]	[бар]	[бар]	[°C]	[°C]	[кг]		
	G 1/2	G 1/2	4240	-1 / 10	3,5 / 10	-20 °C / +70 °C	-20 °C / +70 °C	0,55	-	5652010000
				-1 / 30	5,5 / 10	-20 °C / +70 °C	-20 °C / +70 °C		-	5652310000
				-1 / 10	3,5 / 10	-20 °C / +120 °C	-20 °C / +120 °C		1)	5652510000

1) Прокладка: Фтор-каучук
Номинальный расход Qn при 6 бар и Δр = 1 бар

Габариты



1) Момент затяжки для крепежных винтов: 5,5 ± 0,5 Нм
Монтажная плата не входит в объем поставки

Пневмораспределители ▶ С пневматическим управлением

3/2 -пневмораспределитель, Серия 567

▶ Q_n = 13620 l/min ▶ Присоединение плиты ▶ подвод сжатого воздуха: G 1



5600-131

Конструкция

Рабочее давление мин./макс.

Давление управления мин./макс.

Окружающая температура мин./макс.

Температура среды мин./макс.

Рабочая среда

Макс. величина частиц

Содержание масла в сжатом воздухе

Клапан

См. таблицу внизу

См. таблицу внизу

См. таблицу внизу

См. таблицу внизу

Сжатый воздух

5 μm

 0 mg/m³ - 5 mg/m³
Материалы:

Корпус

Уплотнения

Алюминий

Акрилонитрил-бутадиенстирол

Технические примечания

- Не допускается падение давления ниже мин. управляющего давления, иначе возможны ложные переключения и выход клапанов из строя!
- Точка росы при номинальном давлении должна лежать, по крайней мере, на 15 °C ниже температуры окружающей и рабочей среды, и должна составлять макс. 3 °C.
- Содержание масла в сжатом воздухе должно быть постоянным в течение всего срока эксплуатации.
- Используйте только масло, разрешенное AVENTICS, см. главу „Техническая информация“.

	Присоединение сжатого воздуха		Показатель расхода	Рабочее давление мин./макс.	Давление управления мин./макс.	Окружающая температура мин./макс.	Температура среды мин./макс.	Вес	Прим.	Номер материала
	Вход	Выход								
			[l/min]	[бар]	[бар]	[°C]	[°C]	[кг]		
	G 1	G 1	13620	-1 / 10	3,5 / 10	-20 °C / +70 °C	-20 °C / +70 °C	1,8	-	5672010000
				-1 / 30	5,5 / 10	-20 °C / +70 °C	-20 °C / +70 °C		-	5672310000
				-1 / 10	3,5 / 10	-20 °C / +120 °C	-20 °C / +120 °C		1)	5672510000

1) Прокладка: Фтор-каучук

 Номинальный расход Q_n при 6 бар и Δp = 1 бар

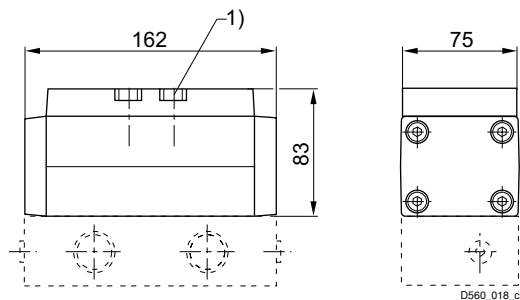
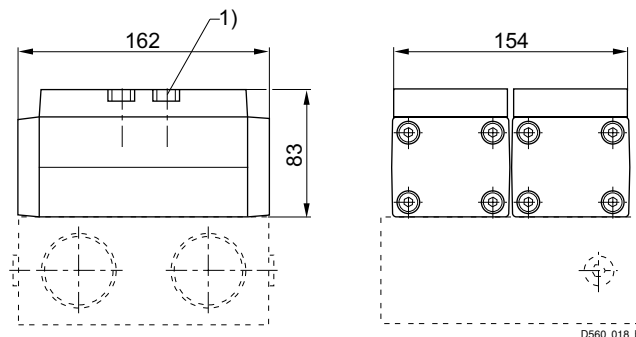
Рисунки 1

Рисунки 2


Рис 1: Клапан 567, G1

Рис.2: 2 x клапан 567, G 1 1/2. Два параллельно включаемых 567-клапана на присоединительной плите 568-442.

 1) Момент затяжки для крепежных винтов: 22 ± 2 Нм
 Монтажная плита не входит в объем поставки

Пневмораспределители ▶ С пневматическим управлением

Серия 563, 565, 567 Принадлежности

Номер материала	A	B	C	D	E	F	G	H	K	L	M	N
5654410000	G 1/2	G 1/8	128	56	114	6,5	6,1	17	100	52	32	6

Номер материала	P	R	S	S1	U	X	Y	Z	Вес кг			
R402003177	32	11	2	3	17,5	28,5	28,5	15,5	0,16			
5644410000	56	11	2	3,5	21,5	40	36	20	0,39			
5654410000	56	11	2	3,5	21,5	40	36	20	0,37			

Плита одиночного монтажа, Серия 563, 565, 567

▶ Винтовые соединения сбоку ▶ подвод сжатого воздуха: G 1/4 - G 1 1/2



5600-283

Окружающая температура мин./макс.	-20 °C / +120 °C
Температура среды мин./макс.	-20 °C / +120 °C
Рабочая среда	Сжатый воздух
Рабочее давление мин./макс.	-1 bar / 30 bar
Количество позиций клапанов	1
Поверхность	лакированный
Вывод пнев. присоединения (1)	Сбоку
Вывод пнев. присоединения (3,5)	Сбоку
Вывод пнев. присоединения (2,4)	Сбоку
Вывод пнев. присоединения (12)	Сбоку
Вывод пнев. присоединения (14)	Сбоку

Материалы:

Монтажная плита

Алюминий-литье под давлением, черный лакированный

Технические примечания

- Не допускается падение давления ниже мин. управляющего давления, иначе возможны ложные переключения и выход клапанов из строя!
- Точка росы при номинальном давлении должна лежать, по крайней мере, на 15 °C ниже температуры окружающей и рабочей среды, и должна составлять макс. 3 °C.
- Содержание масла в сжатом воздухе должно быть постоянным в течение всего срока эксплуатации.
- Используйте только масло, разрешенное AVENTICS, см. главу „Техническая информация“.

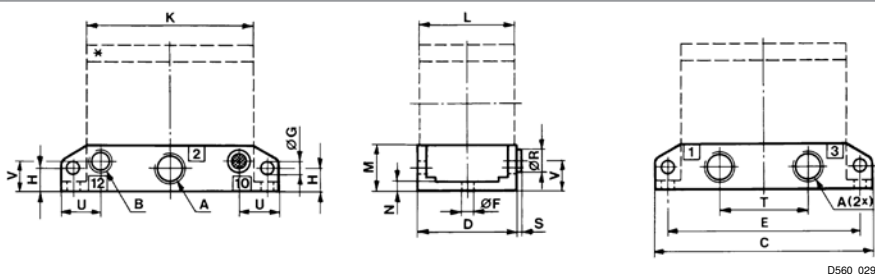
Подходит для Серия	Присоединение сжатого воздуха				Вес	Рис.	Номер материала
	Вход	Выход	Сброс сж.воздуха	Соединение управления			
	[1]	[2 / 4]	[3 / 5]	[14]	[кг]		
563	G 1/4	G 1/4	G 1/4	G 1/8	0,13	Fig. 1	5634420000
565	G 3/8	G 3/8	G 3/8	G 1/8	0,37	Fig. 1	5644420000
	G 1/2	G 1/2	G 1/2		0,32		5654420000
567	G 3/4	G 3/4	G 3/4	G 1/8	1,1	Fig. 2	5664420000
	G 1	G 1	G 1		1		5674420000
2x 567	G 1 1/2	G 1 1/2	G 1 1/2	G 1/4	3,7	Fig. 3	5684420000

Номера материалов, выделенные полужирным шрифтом, имеются на центральном складе в Германии. Более подробные данные см. «корзину покупок».

Каталог пневматического оборудования, в формате PDF в сети, по состоянию на 2016-07-26, © AVENTICS S.à r.l., оставляем за собой право на внесение изменений

Серия 563, 565, 567

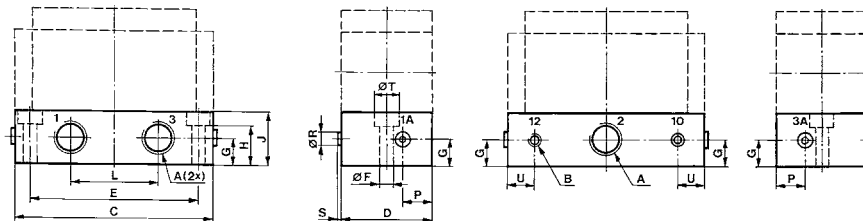
Принадлежности

Fig. 1


D560_029

Номер материала	A	B	C	D	E	F	G	H	K	L	M	N
5634420000	G 1/4	G 1/8	96	44	85	5,3	5,1	10	73	42	20	4
5644420000	G 3/8	G 1/8	128	56	114	6,5	6,1	17	100	52	32	6
5654420000	G 1/2	G 1/8	128	56	114	6,5	6,1	17	100	52	32	6

Номер материала	R	S	T	U	V	Вес кг						
5634420000	10	2	39	17,5	13	0,13						
5644420000	10	2	56	21,5	23,5	0,37						
5654420000	10	2	56	21,5	23,5	0,32						

Fig. 2


D560_031

Номер материала	A	B	C	D	E	F	G	H	J	L	P	R
5664420000	G 3/4	G 1/8	162	75	138	11	24	32	44	72	24	10
5674420000	G 1	G 1/8	162	75	138	11	24	32	44	72	24	10

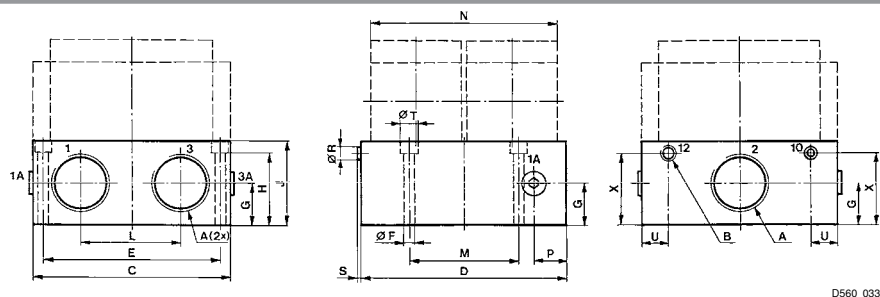
Номер материала	S	T	U	Вес кг								
5664420000	2	20	22	1,1								
5674420000	2	20	22	1								

Номера материалов, выделенные полужирным шрифтом, имеются на центральном складе в Германии. Более подробные данные см. «корзину покупок».

Каталог пневматического оборудования, в формате PDF в сети, по состоянию на 2016-07-26, © AVENTICS S.à r.l., оставляем за собой право на внесение изменений

Серия 563, 565, 567 Принадлежности

Fig. 3



Номер материала	A	B	C	D	E	F	G	H	J	L	M	N
5684420000	G 1 1/2	G 1/4	162	170	146	9	35	60	70	84	90	154
Номер материала	P	R	S	T	U	X	Вес кг					
5684420000	27	10	2	14	22	60	3,7					

Монтажная плата, Серия 563, 565

► подвод сжатого воздуха: G 1/4 - G 1/2 ► может быть смонтирован в блок



5600-341

Окружающая температура мин./макс.

-20 °C / +120 °C

Температура среды мин./макс.

-20 °C / +120 °C

Рабочая среда

Сжатый воздух

Рабочее давление мин./макс.

-1 bar / 30 bar

Количество позиций клапанов

1

Поверхность

лакированный

Вывод пнев. присоединения (2,4)

Вниз

Вывод пнев. присоединения (12)

Вниз

Вывод пнев. присоединения (14)

Вниз

Материалы:

Монтажная плата

Алюминий-литье под давлением, черный лакированный

Уплотнения

Акрилонитрил-бутадиен-каучук

Технические примечания

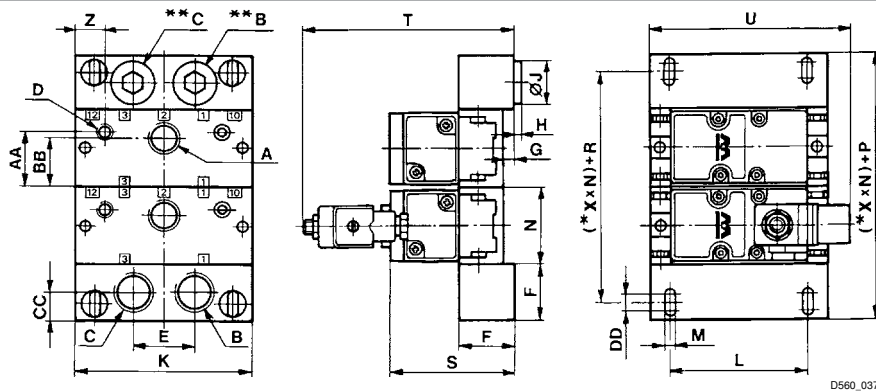
- Не допускается падение давления ниже мин. управляющего давления, иначе возможны ложные переключения и выход клапанов из строя!
- Точка росы при номинальном давлении должна лежать, по крайней мере, на 15 °C ниже температуры окружающей и рабочей среды, и должна составлять макс. 3 °C.
- Содержание масла в сжатом воздухе должно быть постоянным в течение всего срока эксплуатации.
- Используйте только масло, разрешенное AVENTICS, см. главу „Техническая информация“.

Серия 563, 565, 567

Принадлежности

Подходит для Серия	Присоединение к жатого воздуха				Вес	Номер матери- риала
	Вход	Выход	Сброс сж.воз духа	Соединение управления		
	[1]	[2 / 4]	[3 / 5]	[14]		
563	-	G 1/4	-	G 1/8	0,15	5634510000
565	G 3/4	G 3/8	G 3/4	G 1/8	0,36	5644510000
	-	G 1/2	-		0,33	5654510000

Габариты



* N = Количество присоединительных плит

** Штекер заглушка

Номер матери- ала	A	B	C	D	E	F	G	H	J	K	L	M
5634510000	G 1/4	G 3/8	G 3/8	G 1/8	30	25	5	3	17	96	74	6,5
5644510000	G 3/8	G 3/4	G 3/4	G 1/8	44	40	8	4,5	27	128	100	7
5654510000	G 1/2	G 3/4	G 3/4	G 1/8	44	40	8	4,5	27	128	100	7

Номер матери- ала	N	P	R	S	T	U	Z	AA	BB	CC	DD	Вес кг
5634510000	44	50	25	68	119	114	17,5	28,5	28,5	12,5	12	0,15
5644510000	56	80	56	90	159	135	21,5	40	36	20	12	0,36
5654510000	56	80	56	90	159	135	21,5	40	36	20	12	0,33

Номера материалов, выделенные полужирным шрифтом, имеются на центральном складе в Германии. Более подробные данные см. «корзину покупок».

Каталог пневматического оборудования, в формате PDF в сети, по состоянию на 2016-07-26, © AVENTICS S.à.r.l., оставляем за собой право на внесение изменений

Пневмораспределители ▶ С пневматическим управлением

Серия 563, 565, 567 Принадлежности

Комплект концевых плит, Серия 563, 565

▶ может быть смонтирован в блок



5600-351

Окружающая температура мин./макс.	-20 °C / +120 °C
Температура среды мин./макс.	-20 °C / +120 °C
Рабочая среда	Сжатый воздух
Рабочее давление мин./макс.	-1 bar / 30 bar
Поверхность	лакированный
Вывод пнев. присоединения (1)	Вниз
Вывод пнев. присоединения (3,5)	Вниз

Материалы:	
Корпус	Алюминий-литье под давлением, черный лакированный
Уплотнения	Акрилонитрил-бутадиен-каучук

Технические примечания

- Не допускается падение давления ниже мин. управляющего давления, иначе возможны ложные переключения и выход клапанов из строя!
- Точка росы при номинальном давлении должна лежать, по крайней мере, на 15 °C ниже температуры окружающей и рабочей среды, и должна составлять макс. 3 °C.
- Содержание масла в сжатом воздухе должно быть постоянным в течение всего срока эксплуатации.
- Используйте только масло, разрешенное AVENTICS, см. главу „Техническая информация“.

Подходит для Серия	Присоединение сжатого воздуха		Объем заказа [шт.]	Вес [кг]	Номер материала
	Вход	Сброс сж.воз духа			
	[1]	[3 / 5]			
563	G 3/8	G 3/8	2	0,34	5634800000
565	G 3/4	G 3/4	2	1	5654800000

Поставка, вкл. прокладку и крепежные винты

Глухая плита, для серии 563 -565



5600-381

Окружающая температура мин./макс.	-20 °C / +120 °C
Температура среды мин./макс.	-20 °C / +120 °C
Рабочая среда	Сжатый воздух
Рабочее давление мин./макс.	-1 bar / 30 bar
Количество позиций клапанов	1
Поверхность	лакированный

Материалы:	
Корпус	Алюминий-литье под давлением, черный лакированный
Уплотнения	Акрилонитрил-бутадиен-каучук

Серия 563, 565, 567
Принадлежности
Технические примечания

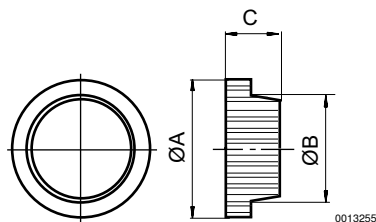
- Не допускается падение давления ниже мин. управляющего давления, иначе возможны ложные переключения и выход клапанов из строя!
- Точка росы при номинальном давлении должна лежать, по крайней мере, на 15 °С ниже температуры окружающей и рабочей среды, и должна составлять макс. 3 °С.
- Содержание масла в сжатом воздухе должно быть постоянным в течение всего срока эксплуатации.
- Используйте только масло, разрешенное AVENTICS, см. главу „Техническая информация“.

Подходит для Серия	Вес [кг]	Номер материала
563	0,07	5634530000
565	0,11	5654530000

Поставка, вкл. прокладку и крепежные винты

Разделитель


00128546



00132556

Поставленное изделие может отличаться от изображения на рисунке. Точное описание см. на чертеже.

Номер материала	Присоединение	Тип	ØA	ØB	C	Окружающая температура мин./макс.
5634810000	G 1/4	563	14,6	12	6	-20 / 120
5654810000	G 1/2	565	22,9	18,9	8	-20 / 120

Номер материала	Материал	Материал Прокладка	Вес [kg]						
5634810000	Латунь	Акрилонитрил-бутадиен-каучук	0,004						
5654810000	Латунь	Акрилонитрил-бутадиен-каучук	0,045						

Пневмораспределители ▶ С пневматическим управлением

Серия 563, 565, 567 Принадлежности

Пневмоглушитель, Серия SI1 ▶ Спеченная бронза



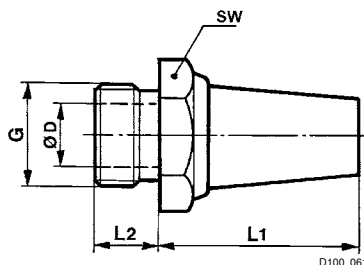
P100_060

Рабочее давление мин./макс. 0 bar / 10 bar
 Окружающая температура мин./макс. -25°C / +80°C
 Рабочая среда Сжатый воздух

Материалы:
 Пневмоглушитель Спеченная бронза
 Резьбовой элемент Латунь

Присоединение сжатого воздуха	Уровень звукового давления [dB]	Qn [l/min]	Объем заказа [Шт.]	Вес [kg]	Номер материала
G 1/4	79	2900	10	0,02	1827000001
G 3/8	84	5900	5	0,05	1827000002
G 1/2	90	7100	2	0,08	1827000003
G 1/4	-	-	10	0,013	R412004817

Габариты



Номер материала	Присоединение G	SW	Ø D	L1	L2						
1827000001	G 1/4	17	8,5	25	8						
1827000002	G 3/8	22	12	34	10						
1827000003	G 1/2	27	14,5	44	12						
R412004817	G 1/4	16	8,5	18,7	7,6						

Уровень звукового давления, измеренный при 6 бар на удалении 1 м

Серия 563, 565, 567

Принадлежности

Пневмоглушитель, Серия SI1

▶ Спеченная бронза



P100_037

Рабочее давление мин./макс.

0 bar / 10 bar

Окружающая температура мин./макс.

-25°C / +80°C

Рабочая среда

Сжатый воздух

Материалы:

Пневмоглушитель

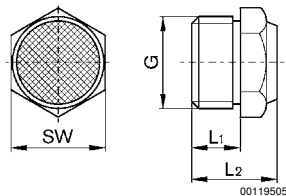
Спеченная бронза

Резьбовой элемент

Латунь

Присоединение сжатого воздуха	Уровень звукового давления	Qn	Объем заказа	Вес	Номер материала
	[dB]	[l/min]	[Шт.]	[kg]	
G 1/4	88	900	10	0,01	1827000033
G 3/8	90	1750	5	0,016	1827000034
G 1/2	85	2000	2	0,035	1827000035

Габариты



Номер материала	Присоединение G	L1	L2	SW								
1827000033	G 1/4	8	13,5	17								
1827000034	G 3/8	10	17,5	22								
1827000035	G 1/2	12	19,5	27								

Уровень звукового давления, измеренный при 6 бар на удалении 1 м

AVENTICS GmbH
Ulmer Straße 4
30880 Laatzen, GERMANY
Phone +49 511 2136-0
Fax +49 511 2136-269
www.aventics.com
info@aventics.com



Дополнительные адреса
можно найти на сайте
www.aventics.com/contact

Используйте представленную продукцию AVENTICS только в промышленном секторе. Перед началом использования изделия внимательно и полностью прочитайте документацию по изделию. Соблюдайте действующие инструкции и законы соответствующей страны. Для гарантии безопасного использования изделий при их интеграции в установки учитывайте данные изготовителя системы. Приведенные данные служат исключительно для описания изделия. Наши данные не могут быть использованы для заключения относительно определенного свойства или пригодности для определенной области применения. Данная информация не освобождает пользователя от собственных оценок и самостоятельных проверок. Необходимо учитывать, что изделия подвергаются естественному процессу износа и старения.

26-07-2016

Конфигурация на титульном листе представлена в качестве примера. Поставляемое изделие может отличаться от изображения на рисунке. Компания сохраняет за собой право на внесение изменений. © AVENTICS S.à r.l., все права сохраняются, в том числе в случае заявки на предоставление правовой охраны. Любое право распоряжения, такое как право копирования и передачи сохраняется за нами. PDF он-лайн