

Пневмораспределители ► с механическим управлением

3/2 -пневмораспределитель, Серия ST

► С пружинным возвратом ► Qn= 280 l/min ► Трубное присоединение ► подвод сжатого воздуха: G 1/8



00108044

Конструкция

Принцип уплотнения

Рабочее давление мин./макс.

Окружающая температура мин./макс.

Температура среды мин./макс.

Рабочая среда

Макс. величина частиц

Содержание масла в сжатом воздухе

Крепежный винт

Момент затяжки крепежного винта

Золотниковый клапан

с нулевым перекрытием

прецизионное уплотнение, гильза и стальной

золотник притерты

-0,95 bar / 10 bar

-15°C / +80°C

-15°C / +80°C

Сжатый воздух

5 µm

5 mg/m³ - 25 mg/m³

M4 с внутренним шестигранником

2,5 Nm

Материалы:

Корпус

Нержавеющая сталь, закаленная

Технические примечания

- Указание: Продукт должно эксплуатировать только со сжатым воздухом с содержанием масла.

	Нажимной элемент	Присоединение сжатого воздуха			Qn	Управляющее усилие Мин.	Момент приведения в действие Мин.	Номер материала
		Вход	Выход	Сброс сж. воздуха				
					[l/min]	[N]	[Nm]	
	Толкатель	G 1/8	G 1/8	G 1/8	280	11	-	0820402001
	Контактный ролик	G 1/8	G 1/8	G 1/8	280	6,5	-	0820402002
	Контактный ролик с ломающимся рычагом	G 1/8	G 1/8	G 1/8	280	6,5	-	0820402003
	Клавиша	G 1/8	G 1/8	G 1/8	280	6,5	-	0820402004
	Рычаг	G 1/8	G 1/8	G 1/8	280	-	0,02	0820402005
	Контактный ролик	G 1/8	G 1/8	G 1/8	280	10	-	0820402016
	Контактный ролик с угловым рычагом	G 1/8	G 1/8	G 1/8	280	25	-	0820402017
	Толкатель	G 1/8	G 1/8	G 1/8	280	5	-	0820402019

Номера материалов, выделенные полужирным шрифтом, имеются на центральном складе в Германии. Более подробные данные см. «корзину покупок».

Каталог пневматического оборудования, в формате PDF в сети, по состоянию на 2016-07-19, © AVENTICS S.à r.l., оставляем за собой право на внесение изменений

3/2 -пневмораспределитель, Серия ST

▶ С пружинным возвратом ▶ $Q_n = 280 \text{ l/min}$ ▶ Трубное присоединение ▶ подвод сжатого воздуха: G 1/8

	Нажимной элемент	Присоединение сжатого воздуха			Q_n	Управляющее усилие Мин.	Момент приведения в действие Мин.	Номер материала
		Вход	Выход	Сброс сж.воздуха				
					[l/min]	[N]	[Nm]	
	Панельный монтаж	G 1/8	G 1/8	G 1/8	280	11	-	R422002211

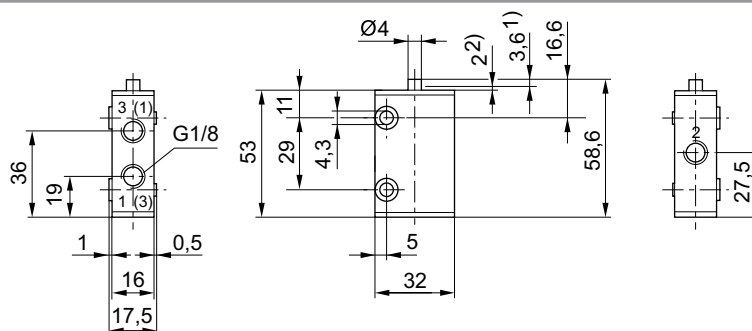
Номер материала	Материал: Нажимной элемент	Вес	Рис.	Прим.
0820402001	Нержавеющая сталь	0,17	Fig. 1	-
0820402002	Полиоксиметилен	0,18	Fig. 2	-
0820402003	Полиоксиметилен	0,18	Fig. 3	-
0820402004	Полиамид	0,18	Fig. 4	-
0820402005	Полиамид	0,17	Fig. 5	-
0820402016	Полиоксиметилен	0,29	Fig. 6	-
0820402017	Полиоксиметилен	0,29	Рис. 7	-
0820402019	Нержавеющая сталь	0,17	Рис. 8	1)
R422002211	Полиоксиметилен	0,18	Рис. 9	2)

1) Положение монтажа горизонтальное

2) Кнопка управления заказывается отдельно

Номинальный расход Q_n при 6 бар и $\Delta p = 1$ бар

Габариты, Fig. 1, Базовый клапан



00108045

1) Ход 2) Допуск хода

Крепление посредством 2 сквозных отверстий в корпусе

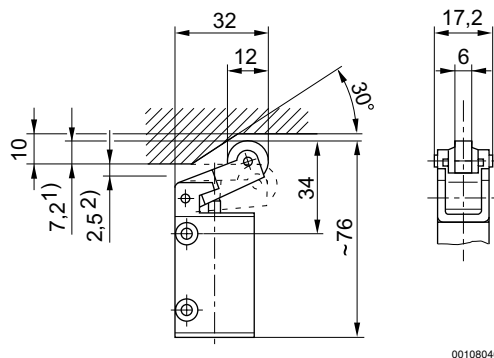
Для всех видов включения действительны габариты базового клапана.

Пневмораспределители ▶ с механическим управлением

3/2 -пневмораспределитель, Серия ST

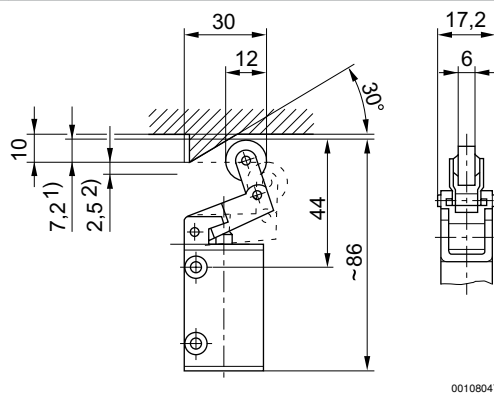
▶ С пружинным возвратом ▶ Qn= 280 l/min ▶ Трубное присоединение ▶ подвод сжатого воздуха: G 1/8

Габариты, Fig. 2



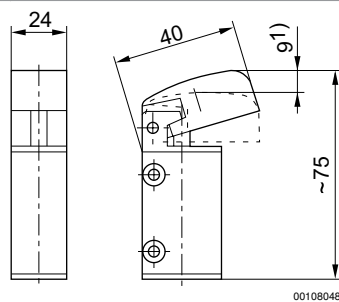
1) Ход 2) Допуск хода
Крепление посредством 2 сквозных отверстий в корпусе

Габариты, Fig. 3



1) Ход
2) Допуск хода

Габариты, Fig. 4

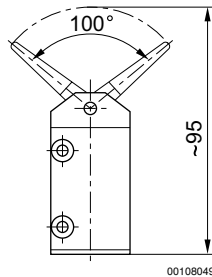


1) Вход привода
Крепление посредством 2 сквозных отверстий в корпусе

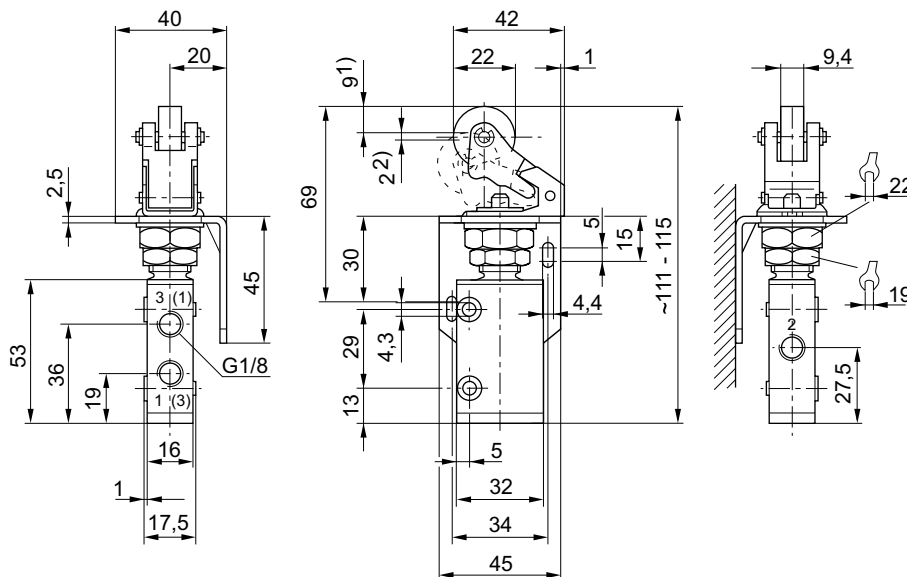
3/2 -пневмораспределитель, Серия ST

▶ С пружинным возвратом ▶ $Q_n = 280 \text{ l/min}$ ▶ Трубное присоединение ▶ подвод сжатого воздуха: G 1/8

Габариты, Fig. 5



Габариты, Fig. 6



1) Ход 2) Допуск хода

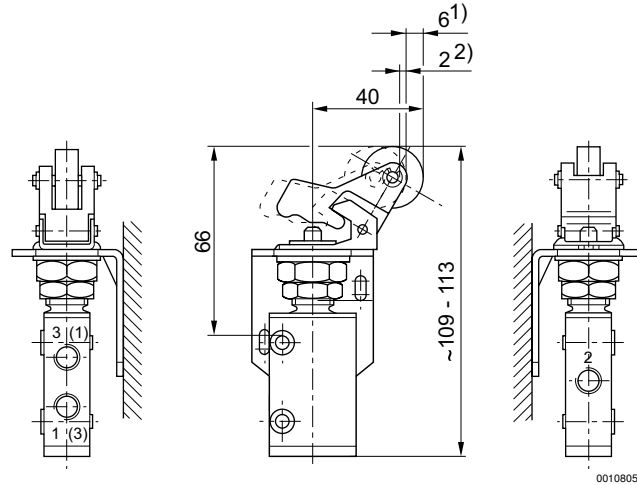
Возможность регулировки на 90° , в связи с чем возможны 4 различных направления пуска

Пневмораспределители ► с механическим управлением

3/2 -пневмораспределитель, Серия ST

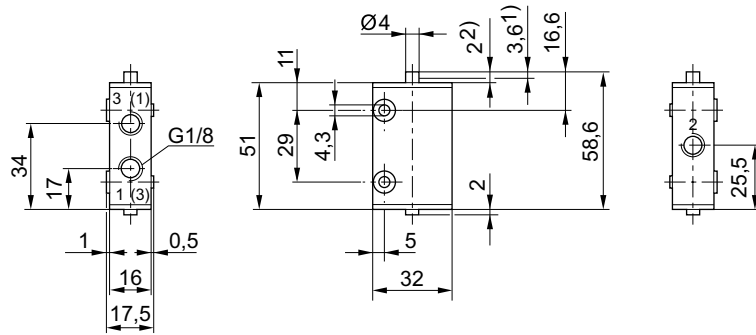
► С пружинным возвратом ► Qn= 280 l/min ► Трубное присоединение ► подвод сжатого воздуха: G 1/8

Габариты, Рис. 7



1) Ход 2) Допуск хода
Возможность регулировки на 90°, в связи с чем возможны 4 различных направления пуска

Габариты, Рис. 8

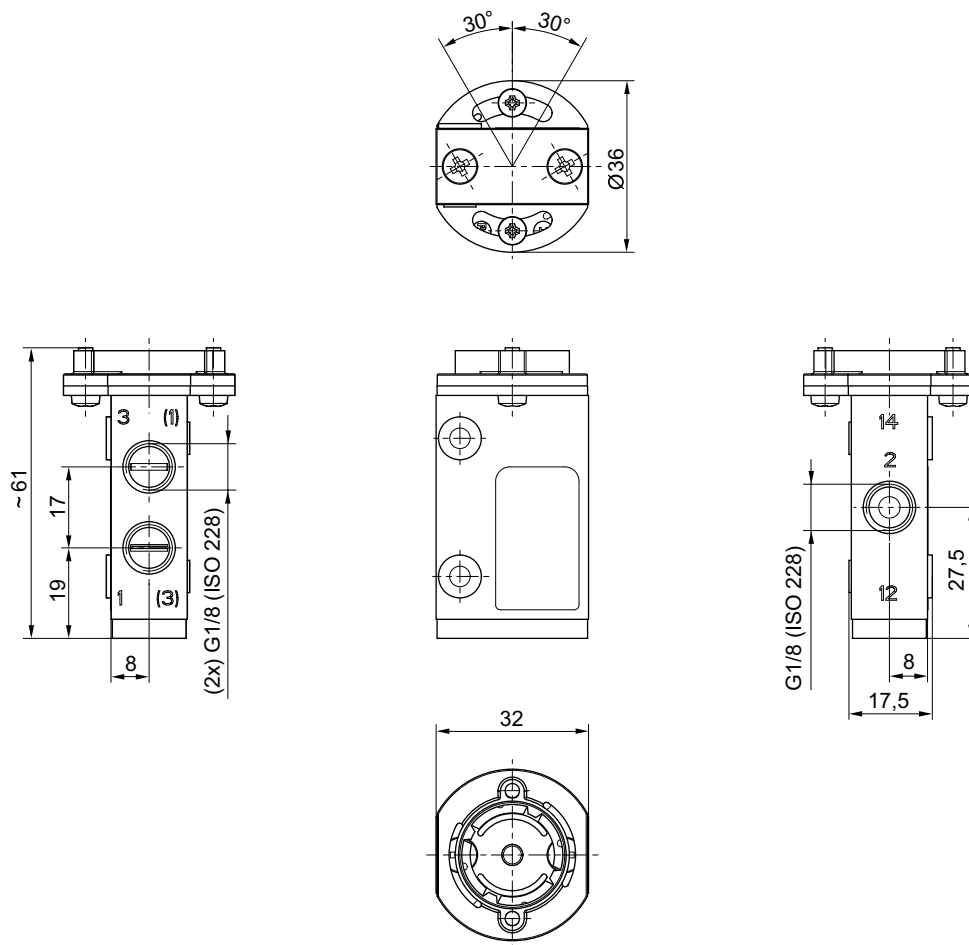


1) Ход
2) Допуск хода

3/2 -пневмораспределитель, Серия ST

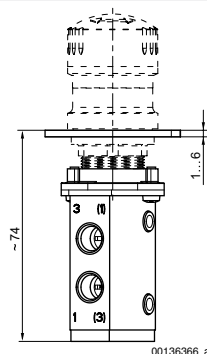
▶ С пружинным возвратом ▶ Q_n= 280 l/min ▶ Трубное присоединение ▶ подвод сжатого воздуха: G 1/8

Габариты, Рис. 9



00136366

Габариты, Рис. 9, Общий чертёж



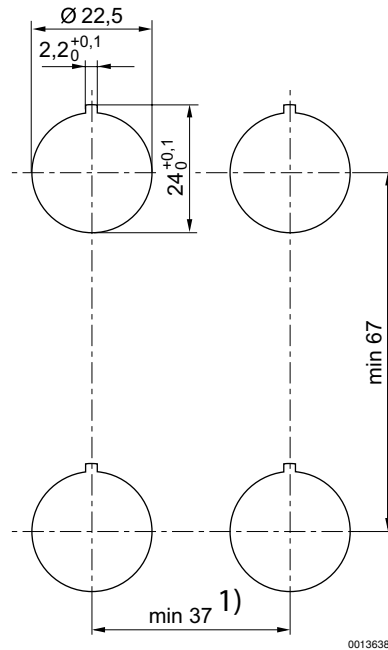
00136366_a

Пневмораспределители ▶ с механическим управлением

3/2 -пневмораспределитель, Серия ST

▶ С пружинным возвратом ▶ $Q_n = 280 \text{ l/min}$ ▶ Трубное присоединение ▶ подвод сжатого воздуха: G 1/8

Габариты, Вырез в передней панели



Угол переднего свеса для 0820402016 и 0820402017

