

Пропорциональные и предохранительные клапаны ► С ручным управлением

Регулирующий клапан, Серия RG1

► Qn = 70 l/min ► Поршневой клапан ► Регулятор давления поршня для монтажа на распределительном щите



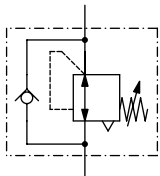
17174

Рабочее давление мин./макс.	0 bar / 10 bar
Окружающая температура мин./макс.	+0 °C / +60 °C
Температура среды мин./макс.	+0 °C / +60 °C
Рабочая среда	Сжатый воздух

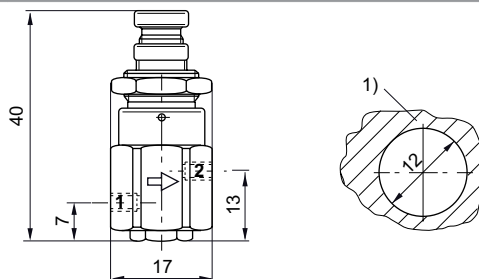
Материалы:	
Корпус	Латунь, никелированная
Уплотнения	Нитрил-бутадиеновый каучук

Технические примечания

- Точка росы при номинальном давлении должна лежать, по крайней мере, на 15 °C ниже температуры окружающей и рабочей среды, и должна составлять макс. 3 °C.

	Присоединение сжатого воздуха		Диапазон регулирования мин./макс.	Номинальный поток Qn 1 → 2	Вес	Номер материала
	Вход	Выход				
			[bar]	[l/min]	[kg]	
	M5	M5	1 / 8	70	0,045	R412010705

Габариты



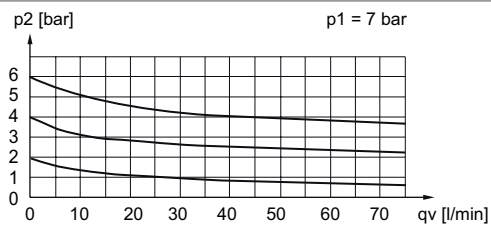
17172

1) Панельный монтаж

Пропорциональные и предохранительные клапаны ► С ручным управлением

Регулирующий клапан, Серия RG1

 ► $Q_n = 70 \text{ l/min}$ ► Поршневой клапан ► Регулятор давления поршня для монтажа на распределительном щите

Расходная характеристика


17173

p_1 = рабочее давление; p_2 = вторичное давление; q_v = номинальный поток