

## Пневмораспределители ► С электрическим управлением

### 2x3/2-пневмораспределитель, Серия TC08

► Qn = 600 l/min ► Ширина клапана предварительного управления: 15 мм ► Трубное присоединение  
 ► подвод сжатого воздуха: G 1/8 ► Электрическое присоединение: Разъем, M8, 3-конт. ► Вспомогательное  
 ручное дублирование: с фиксацией ► с двусторонним управлением ► Предварительное управление:  
 внешнее, внутреннее



00138008

Конструкция	Золотниковый клапан, без перекрытия
Принцип уплотнения	с уплотнениями из эластичных материалов
Монтаж на планке коллективного присоединения	P-планка
Рабочее давление мин./макс.	См. таблицу внизу
Давление управления мин./макс.	2,5 bar / 10 bar
Окружающая температура мин./макс.	-10 °C / +50 °C
Температура среды мин./макс.	-10 °C / +50 °C
Рабочая среда	Сжатый воздух
Макс. величина частиц	5 µm
Содержание масла в сжатом воздухе	0 mg/m³ - 5 mg/m³
Номинальный поток Qn	600 l/min
Присоединение сжатого воздуха	согласно ISO 228-1
Стандартное электрическое соединение	DIN EN 60947-5-2

Класс защиты согласно DIN EN 61140 электрически	Класс III
Степень защиты С соединением	IP65
Индикация состояния СДИ (светодиод)	Желтый
Длительность включения	100 %
Тип. время включения	10 ms
Тип. время выключения	14 ms
Момент затяжки крепежного винта	2 Nm
Допуск момента затяжки	±0,2
Вес	0,182 kg

Материалы:	
Корпус	Полиамид, армированный стекловолокном
Уплотнения	Акрилонитрил-бутадиен-каучук; Полиуретан
Передняя панель	Полиамид, армированный стекловолокном
Резьбовая втулка	Латунь, никелированная; Цинковое литье под давлением, хромированный

#### Технические примечания

- Не допускается падение давления ниже мин. управляющего давления, иначе возможны ложные переключения и выход клапанов из строя!
- Точка росы при номинальном давлении должна лежать, по крайней мере, на 15 °C ниже температуры окружающей и рабочей среды, и должна составлять макс. 3 °C.
- Содержание масла в сжатом воздухе должно быть постоянным в течение всего срока эксплуатации.
- Используйте только масло, разрешенное AVENTICS, см. главу „Техническая информация“.

Рабочее напряжение	Допуск напряжения	Потребляемая мощность
пост. тока	пост. тока	пост. тока
		W
24 В	-10% / +10%	2,2

**2x3/2-пневмораспределитель, Серия TC08**

►  $Q_n = 600 \text{ l/min}$  ► Ширина клапана предварительного управления: 15 мм ► Трубное присоединение  
 ► подвод сжатого воздуха: G 1/8 ► Электрическое присоединение: Разъем, M8, 3-конт. ► Вспомогательное  
 ручное дублирование: с фиксацией ► с двусторонним управлением ► Предварительное управление:  
 внешнее, внутреннее

	ВРУ	Присоединение сжатого воздуха				Рабочее напряжение	Потребляемая мощность	Пропускная способность	Номер материала
		Вход	Выход	Сброс сж. воздуха	Соединение управления				
							пост. тока	b	
							[W]		
	H.3./ H.3.	G 1/8	G 1/8	G 1/8	-	24 В	2,2	0,27	<b>R422102055</b>
	H.O./ H.O.	G 1/8	G 1/8	G 1/8	-	24 В	2,2	0,27	R422102056
	H.3./ H.3.	G 1/8	G 1/8	G 1/8	-	24 В	2,2	0,27	<b>R422102057</b>
	H.3./ H.3.	G 1/8	G 1/8	G 1/8	M5	24 В	2,2	0,27	<b>R422102058</b>
	H.O./ H.O.	G 1/8	G 1/8	G 1/8	M5	24 В	2,2	0,27	R422102059
	H.3./ H.O.	G 1/8	G 1/8	G 1/8	M5	24 В	2,2	0,27	R422102060

Номер материала	Пропускная способность	Номинальное сопротивление	Рабочее давление мин./макс.	
			С	С
	[л/(с*бар)]	[Ω]	[бар]	
<b>R422102055</b>	2,8	280	2,5 / 10	
R422102056	2,8	280	2,5 / 10	
<b>R422102057</b>	2,8	280	2,5 / 10	
<b>R422102058</b>	2,8	280	-0,9 / 10	
R422102059	2,8	280	-0,9 / 10	
R422102060	2,8	280	-0,9 / 10	

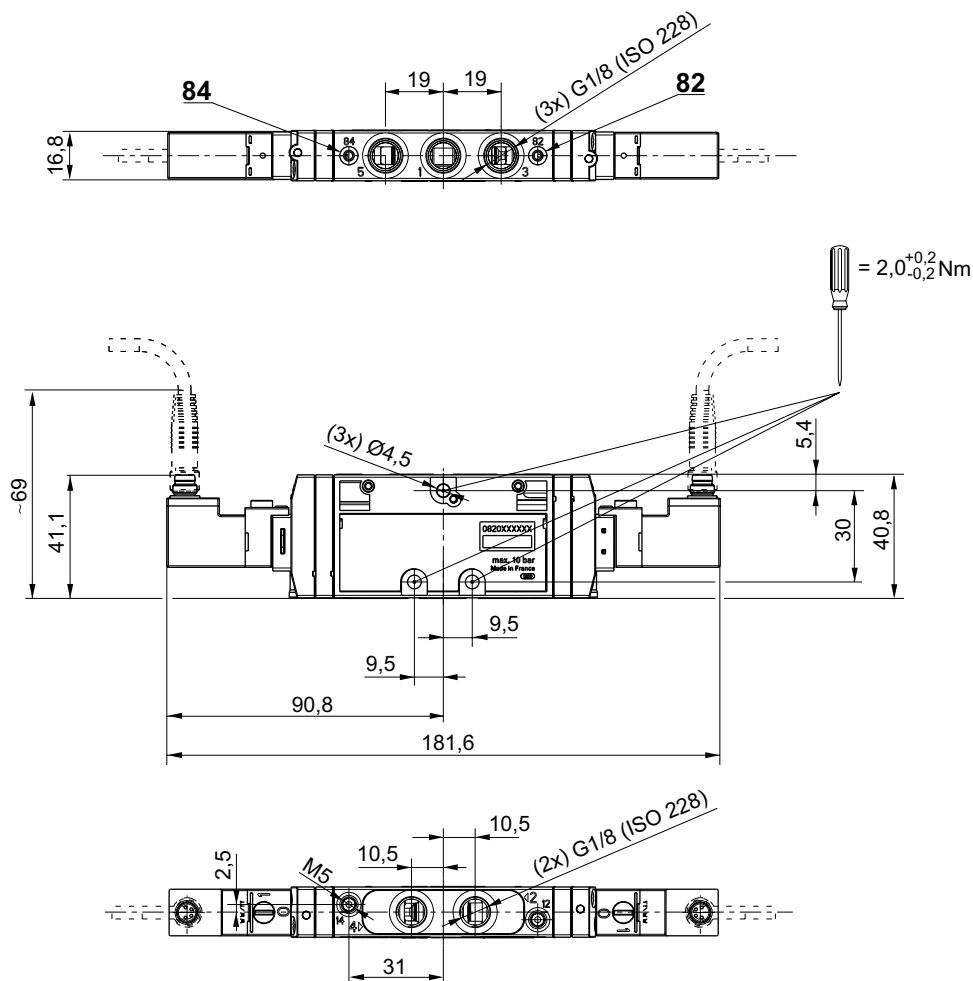
ВРУ = вспомогательное ручное управление  
 Номинальный расход  $Q_n$  при 6 бар и  $\Delta p = 1$  бар

## Пневмораспределители ▶ С электрическим управлением

### 2x3/2-пневмораспределитель, Серия TC08

▶  $Q_n = 600 \text{ l/min}$  ▶ Ширина клапана предварительного управления: 15 мм ▶ Трубное присоединение  
 ▶ подвод сжатого воздуха: G 1/8 ▶ Электрическое присоединение: Разъем, M8, 3-конт. ▶ Вспомогательное  
 ручное дублирование: с фиксацией ▶ с двусторонним управлением ▶ Предварительное управление:  
 внешнее, внутреннее

#### Габариты

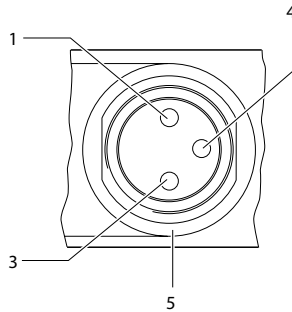


00134233\_a

### 2x3/2-пневмораспределитель, Серия TC08

▶  $Q_n = 600 \text{ l/min}$  ▶ Ширина клапана предварительного управления: 15 мм ▶ Трубное присоединение  
 ▶ подвод сжатого воздуха: G 1/8 ▶ Электрическое присоединение: Разъем, M8, 3-конт. ▶ Вспомогательное  
 ручное дублирование: с фиксацией ▶ с двусторонним управлением ▶ Предварительное управление:  
**внешнее, внутреннее**

Распределение штыр. выводов и цвета кабеля для кабельной розетки



00125554

Распределение штыр. выводов:

1) Штыр. вывод не распределен

3) 0 В

4) 24 В

5) СДИ

Цвета кабелей

1) Коричневый

3) Синий

4) Черный

указание: биполярная схемная защита от перенапряжения