

## Пневмораспределители ▶ С электрическим управлением

### 5/2-пневмораспределитель, Серия CD07

- ▶ Qn = 1200 l/min ▶ Ширина клапана предварительного управления: 30 мм ▶ Трубное присоединение
- ▶ подвод сжатого воздуха: G 1/4 ▶ Электрическое присоединение: Разъем, EN 175301-803, форма A
- ▶ хладостойкий ▶ Вспомогательное ручное дублирование: с фиксацией ▶ с односторонним управлением
- ▶ Предварительное управление: внутреннее



00134143

Конструкция	Золотниковый клапан, без перекрытия
Принцип уплотнения	с уплотнениями из эластичных материалов
Монтаж на планке/коллективного присоединения	P-планка, PRS-планка
Рабочее давление мин./макс.	4 bar / 10 bar
Давление управления мин./макс.	4 bar / 10 bar
Окружающая температура мин./макс.	-40 °C / +50 °C
Температура среды мин./макс.	-40 °C / +50 °C
Рабочая среда	Сжатый воздух
Макс. величина частиц	50 µm
Содержание масла в сжатом воздухе	0 mg/m³ - 1 mg/m³
Номинальный поток Qn	1200 l/min
Номинальный поток 1 ▶ 2	1200 l/min
Номинальный поток 2 ▶ 3	1200 l/min
Присоединение сжатого воздуха	согласно ISO 228-1 с отдельным выхлопом воздуха из линии управления
Стандартное электрическое соединение	EN 175301-803:2006
Степень защиты С соединением	См. таблицу внизу С защитой от переплюсовки
Индекс совместимости	13, 14
Длительность включения	100 %
Тип. время включения	25 ms
Тип. время выключения	45 ms
Вес	0,57 kg
Материалы:	
Корпус	Цинковое литье под давлением; Полиамид, армированный стекловолокном
Уплотнения	Полиуретан

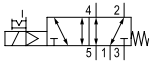

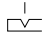
#### Технические примечания

- Не допускается падение давления ниже мин. управляющего давления, иначе возможны ложные переключения и выход клапанов из строя!
- Точка росы при номинальном давлении должна лежать, по крайней мере, на 15 °C ниже температуры окружающей и рабочей среды, и должна составлять макс. 3 °C.
- Содержание масла в сжатом воздухе должно быть постоянным в течение всего срока эксплуатации.
- Используйте только масло, разрешенное AVENTICS, см. главу „Техническая информация“.

Рабочее напряжение			Допуск напряжения			Потребляемая мощность	Мощность включения		Мощность удержания	
пост. тока	Пер. ток 50 Гц	Пер. ток 60 Гц	пост. тока	Пер. ток 50 Гц	Пер. ток 60 Гц		Пер. ток 50 Гц	Пер. ток 60 Гц	Пер. ток 50 Гц	Пер. ток 60 Гц
						W	ВА	ВА	ВА	ВА
24 В	-	-	-10% / +10%	-	-	2,1	-	-	-	-
-	230 В	230 В	-	-20% / +10%	-10% / +20%	-	6,9	5,8	4,8	4,1

**5/2-пневмораспределитель, Серия CD07**

- $Q_n = 1200 \text{ l/min}$  ► Ширина клапана предварительного управления: 30 мм ► Трубное присоединение
- подвод сжатого воздуха: G 1/4 ► Электрическое присоединение: Разъем, EN 175301-803, форма А
- хладостойкий ► Вспомогательное ручное дублирование: с фиксацией ► с односторонним управлением
- Предварительное управление: внутреннее

	ВРУ	Присоединение сжатого воздуха				Рабочее напряжение			Номер материала
		Вход	Выход	Сброс сж. воздуха	Предварительное управление воздуха	пост. тока	Пер. ток 50 Гц	Пер. ток 60 Гц	
		G 1/4	G 1/4	G 1/4	M5	24 В -	- 230 В	- 230 В	<b>5776960220</b> 5776965280
		G 1/4	G 1/4	G 1/4	M5	-	-	-	<b>5776965302</b>

Номер материала	Потребляемая мощность	Мощность удержания	Мощность удержания	Мощность включения	Мощность включения	Степень защиты	Прим.
	пост. тока	Пер. ток 50 Гц	Пер. ток 60 Гц	Пер. ток 50 Гц	Пер. ток 60 Гц		
	[W]	[ВА]	[ВА]	[ВА]	[ВА]		
<b>5776960220</b>	2,1	-	-	-	-	IP65	-
5776965280	-	4,8	4,1	6,9	5,8		
<b>5776965302</b>	-	-	-	-	-		

ВРУ = вспомогательное ручное управление

1) Базовый клапан без катушки

2) Опциональный АТЕХ

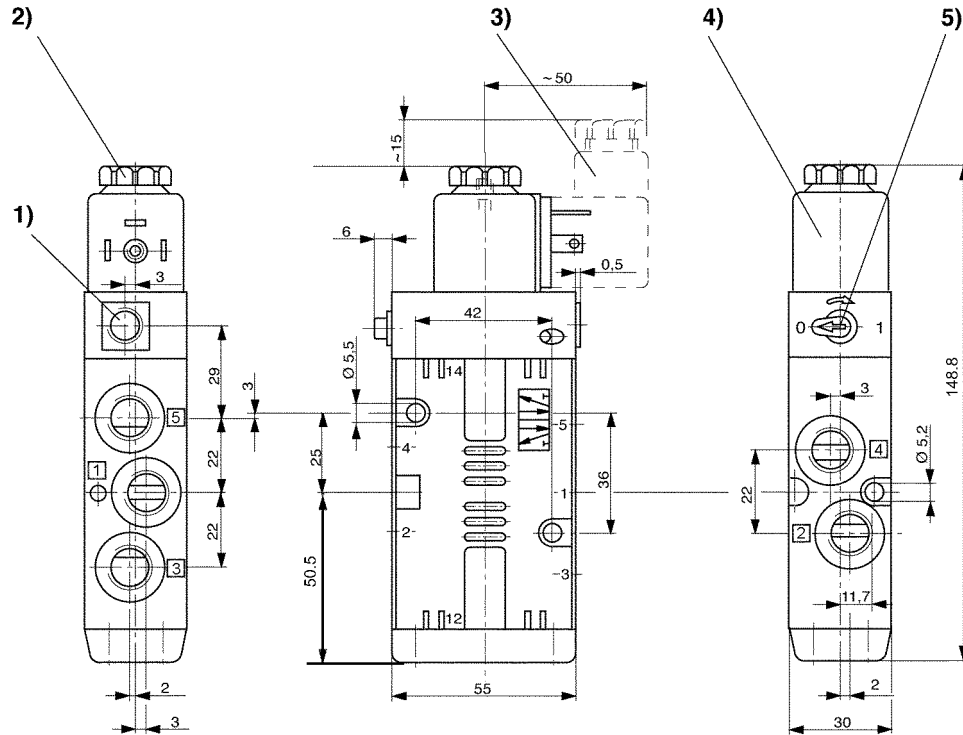
Номинальный расход  $Q_n$  при 6 бар и  $\Delta p = 1$  бар

## Пневмораспределители ▶ С электрическим управлением

### 5/2-пневмораспределитель, Серия CD07

- ▶  $Q_n = 1200 \text{ l/min}$  ▶ Ширина клапана предварительного управления: 30 мм ▶ Трубное присоединение
- ▶ подвод сжатого воздуха: G 1/4 ▶ Электрическое присоединение: Разъем, EN 175301-803, форма A
- ▶ хладостойкий ▶ Вспомогательное ручное дублирование: с фиксацией ▶ с односторонним управлением
- ▶ Предварительное управление: внутреннее

#### Габариты



D577\_608

- 1) Только при отдельном предварительном управлении G 1/8 2) После удаления колпачка внутренняя резьба M5 3) Кабельная розетка  
 4) Катушка соответственно может вставляться на 45° 5) Вспомогательное ручное дублирование