

Пневмораспределители ▶ С электрическим управлением

5/2-пневмораспределитель, Серия 740

▶ Q_n = 1100 l/min ▶ Трубное присоединение ▶ подвод сжатого воздуха: Ø 10x1 ▶ Электрическое присоединение: Разъем, EN 175301-803, форма A ▶ с дросселем ▶ может быть смонтирован в блок ▶ Вспомогательное ручное дублирование: с фиксацией ▶ с двусторонним управлением ▶ Предварительное управление: внутреннее



00134165

Конструкция	Мембранный клапан
Принцип уплотнения	с уплотнениями из эластичных материалов
Принцип блокировки	Конструкция шайбы, Монтажная плата 1-местная
Монтаж на планке коллективного присоединения	PRS-планка
Рабочее давление мин./макс.	2 bar / 10 bar
Окружающая температура мин./макс.	-15°C / +50°C
Температура среды мин./макс.	-15°C / +50°C
Рабочая среда	Сжатый воздух
Макс. величина частиц	50 µm
Содержание масла в сжатом воздухе	0 mg/m³ - 5 mg/m³
Номинальный поток Q _n	1100 l/min
Стандартное электрическое соединение	EN 175301-803:2006
Степень защиты С соединением	IP65
Индекс совместимости	См. таблицу внизу
Длительность включения	100 %
Тип. время включения	40 ms
Вес	См. таблицу внизу
 Материалы:	
Корпус	Полиоксиметилен
Уплотнения	Акрилонитрил-бутадиен-каучук

Технические примечания

- Не допускается падение давления ниже мин. управляющего давления, иначе возможны ложные переключения и выход клапанов из строя!
- Точка росы при номинальном давлении должна лежать, по крайней мере, на 15 °C ниже температуры окружающей и рабочей среды, и должна составлять макс. 3 °C.
- Содержание масла в сжатом воздухе должно быть постоянным в течение всего срока эксплуатации.
- Используйте только масло, разрешенное AVENTICS, см. главу „Техническая информация“.
- Опциональный ATEX: ATEX-варианты могут изготавливаться путем комбинирования базового клапана без катушки с ATEX-катушкой. ATEX-обозначение: см. лист каталога ATEX-катушек.

Рабочее напряжение			Допуск напряжения			Потребляемая мощность	Мощность включения		Мощность удержания	
пост. тока	Пер. ток 50 Гц	Пер. ток 60 Гц	пост. тока	Пер. ток 50 Гц	Пер. ток 60 Гц		Пер. ток 50 Гц	Пер. ток 60 Гц	Пер. ток 50 Гц	Пер. ток 60 Гц
						W	ВА	ВА	ВА	ВА
24 В	-	-	-10% / +10%	-	-	2,1	-	-	-	-
-	230 В	230 В	-	-20% / +10%	-10% / +20%	2,1	6,6	5,5	4,18	3,3
-	-	-	-	-	-	2,1	-	-	-	-

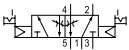
	ВРУ	Присоединение сжатого воздуха			Рабочее напряжение			Потребляемая мощность	Мощность удержания	Номер материала
		Вход	Выход	Сброс сж.воздуха	пост. тока	Пер. ток 50 Гц	Пер. ток 60 Гц			
								[W]	[BA]	
		Ø 10x1	Ø 10x1	M14x1	24 В	-	-	2,1	4,18	5727480220
					-	230 В	230 В			5727485280

Номера материалов, выделенные полужирным шрифтом, имеются на центральном складе в Германии. Более подробные данные см. «корзину покупок».

Каталог пневматического оборудования, в формате PDF в сети, по состоянию на 2016-11-29, © AVENTICS S.à r.l., оставляем за собой право на внесение изменений

5/2-пневмораспределитель, Серия 740

▶ Qn = 1100 l/min ▶ Трубное присоединение ▶ подвод сжатого воздуха: Ø 10x1 ▶ Электрическое присоединение: Разъем, EN 175301-803, форма А ▶ с дросселем ▶ может быть смонтирован в блок ▶ Вспомогательное ручное дублирование: с фиксацией ▶ с двусторонним управлением
 ▶ Предварительное управление: внутреннее

	ВРУ	Присоединение сжатого воздуха			Рабочее напряжение			Потребляемая мощность	Мощность удержания	Номер материала	
		Вход	Выход	Сброс сж.воздуха	пост. тока	Пер. ток 50 Гц	Пер. ток 60 Гц				пост. тока
		Ø 10x1	Ø 10x1	M14x1	-	-	-	2,1	-	5727485302	

Номер материала	Мощность удержания		Мощность включения		Индекс совместимости	Вес	Прим.
	Пер. ток 60 Гц	Пер. ток 50 Гц	Пер. ток 60 Гц	Пер. ток 50 Гц			
5727480220	-	-	-	-	13, 14	0,514	1); 3)
5727485280	3,3	6,6	5,5	14	14	0,52	
5727485302	-	-	-	-	14	0,327	2); 4)

ВРУ = вспомогательное ручное управление

- 1) без кабельной розетки
- 2) Базовый клапан без катушки
- 3) С защитой от переполюсовки
- 4) Опциональный АТЕХ

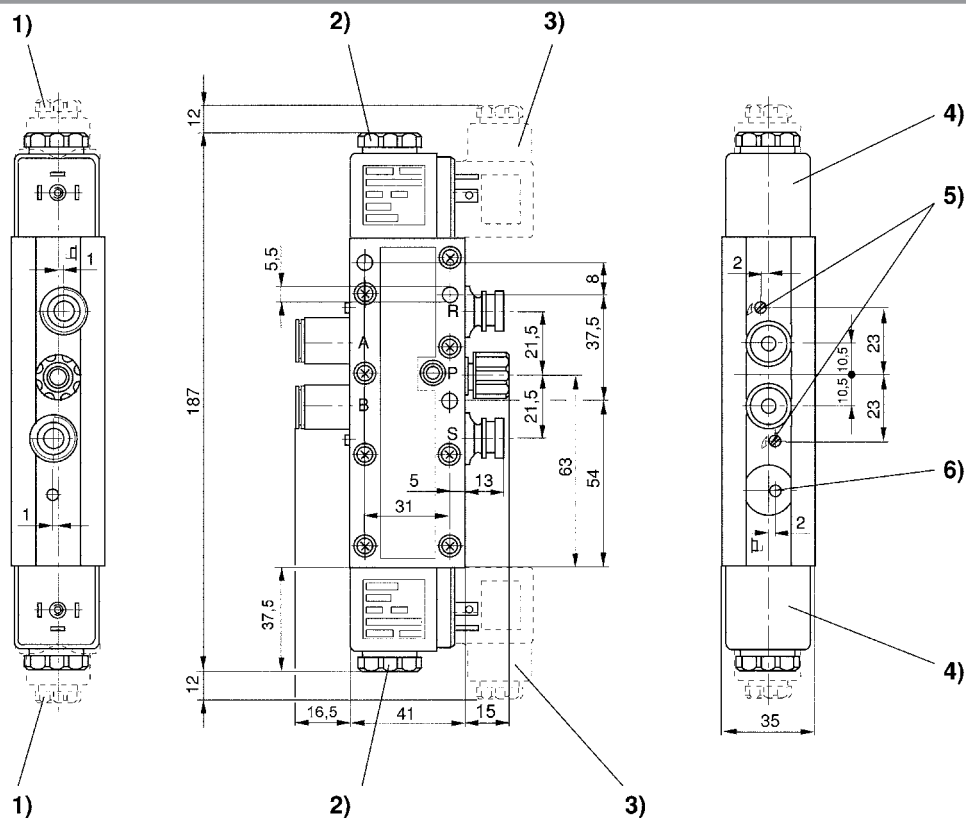
Номинальный расход Qn при 6 бар и Δр = 1 бар

Пневмораспределители ► С электрическим управлением

5/2-пневмораспределитель, Серия 740

► Q_n = 1100 l/min ► Трубное присоединение ► подвод сжатого воздуха: Ø 10x1 ► Электрическое присоединение: Разъем, EN 175301-803, форма A ► с дросселем ► может быть смонтирован в блок ► Вспомогательное ручное дублирование: с фиксацией ► с двусторонним управлением ► Предварительное управление: внутреннее

Габариты



- 1) Винтовое соединение сальника M16x1,5
- 2) Внутренняя резьба M5 доступна под колпаком
- 3) Кабельная розетка соответственно может поворачиваться 90°
- 4) Катушка соответственно может переставляться на 45°
- 5) Дроссельный винт для удаления воздуха 5 (R) и 3 (S)
- 6) Вспомогательное ручное дублирование и индикация положения

D572_748