

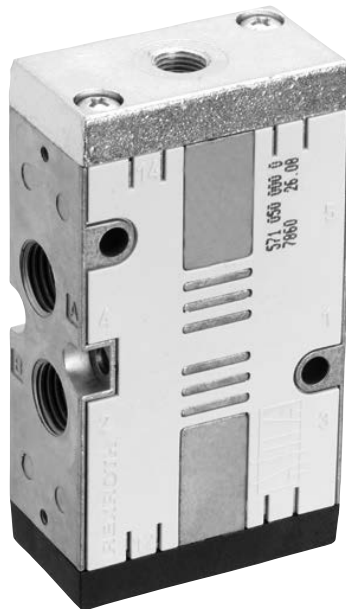
AVENTICS®

Пневмораспределители ▶ С пневматическим управлением

Серия CD07






Каталог

Rexroth
Pneumatics










Пневмораспределители ▶ С пневматическим управлением

Серия CD07

	3/2-пневмораспределитель, Серия CD07 ▶ Q _n = 1400 l/min ▶ Трубное присоединение ▶ подвод сжатого воздуха: G 1/4 ▶ Подходит для ATEX	4
	5/2-пневмораспределитель, Серия CD07 ▶ Q _n = 1200 l/min ▶ Трубное присоединение ▶ подвод сжатого воздуха: G 1/4 ▶ Подходит для ATEX	6
	5/2-пневмораспределитель, Серия CD07 ▶ Q _n = 1200 l/min ▶ Трубное присоединение ▶ подвод сжатого воздуха: G 1/4 ▶ хладостойкий ▶ Подходит для ATEX	8
	5/3-пневмораспределитель, Серия CD07 ▶ Q _n = 960 - 1070 l/min ▶ Трубное присоединение ▶ подвод сжатого воздуха: G 1/4 ▶ Подходит для ATEX	10
	Дополнительные продукты, Серия CD07	on line

Принадлежности

	R-планка присоединения ▶ для Серия CD07, 5/2- и 5/3-пневмораспределители	12
	R-, P-, S- присоединительная плата, Серия CD07	13
	Принадлежности, Серия CD07	15
	Глухая плата, для серии CD07	15
	Пневмоглушитель, Серия SI1 ▶ Спеченная бронза	16
	Пневмоглушитель, Серия SI1 ▶ Спеченная бронза	17
	Пневмоглушитель, Серия SI1 ▶ Спеченная бронза	18

Пневмораспределители ▶ С пневматическим управлением
Серия CD07



Пневмоглушитель, Серия SI1
▶ Полиэтилен

19

3/2-пневмораспределитель, Серия CD07

▶ Qn = 1400 l/min ▶ Трубное присоединение ▶ подвод сжатого воздуха: G 1/4 ▶ Подходит для ATEX



00134148

Конструкция	золотниковый клапан, без перекрытия
Принцип уплотнения	с уплотнениями из эластичных материалов
Рабочее давление мин./макс.	-0,95 bar / 10 bar
Давление управления мин./макс.	См. таблицу внизу
Окружающая температура мин./макс.	-25 °C / +80 °C
Температура среды мин./макс.	-25 °C / +80 °C
Рабочая среда	Сжатый воздух
Макс. величина частиц	50 μm
Содержание масла в сжатом воздухе	0 mg/m ³ - 1 mg/m ³
Материалы:	
Корпус	Цинковое литье под давлением
Уплотнения	Акрилонитрил-бутадиен-каучук

Технические примечания

- Точка росы при номинальном давлении должна лежать, по крайней мере, на 15 °C ниже температуры окружающей и рабочей среды, и должна составлять макс. 3 °C.
- Содержание масла в сжатом воздухе должно быть постоянным в течение всего срока эксплуатации.
- Используйте только масло, разрешенное AVENTICS, см. главу „Техническая информация“.
- Опциональный клапан: Присоединения входа и выхода сжатого воздуха могут быть переставлены. Благодаря этому клапан можно использовать в режиме Н.З. или Н.О..

		Исполнение с присоединением сжатого воздуха	Присоединение сжатого воздуха				Показатель расхода			Давление управления мин./макс.	Вес	Номер материала	
			Вход	Выход	Сброс сж. воздуха	Соединение управления	Qn	Qn 1▶2	Qn 2▶3				
										[л/мин]	[бар]	[кг]	
	Н.О./ Н.З.	согласно ISO 228-1	G 1/4	G 1/4	G 1/4	G 1/8	1400	1400	1400	3 / 10	0,4	5710400100	
	Н.О./ Н.З.	согласно ISO 228-1	G 1/4	G 1/4	G 1/4	G 1/8	1400	1400	1400	2 / 10	0,4	5710401100	

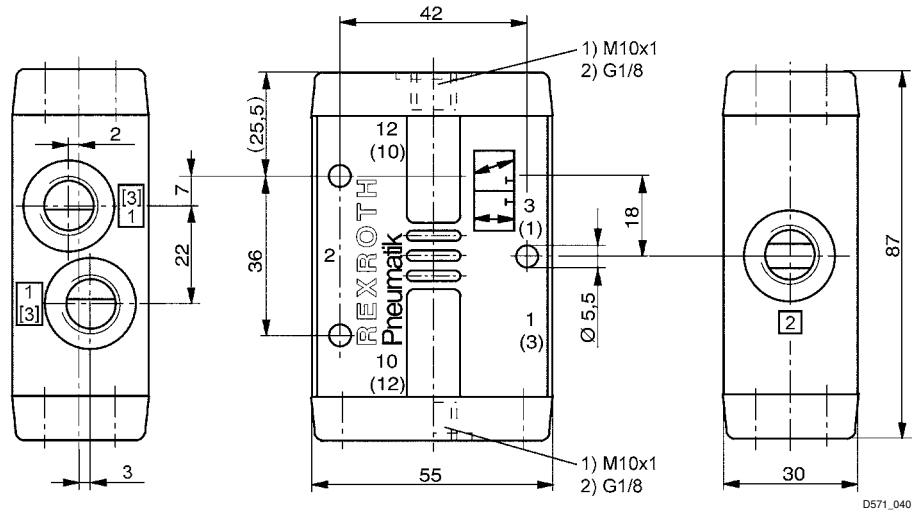
Номинальный расход Qn при 6 бар и Δр = 1 бар

Пневмораспределители ▶ С пневматическим управлением

3/2-пневмораспределитель, Серия CD07

▶ Qn = 1400 l/min ▶ Трубное присоединение ▶ подвод сжатого воздуха: G 1/4 ▶ Подходит для ATEX

Габариты



5/2-пневмораспределитель, Серия CD07

▶ Qn = 1200 л/мин ▶ Трубное присоединение ▶ подвод сжатого воздуха: G 1/4 ▶ Подходит для ATEX



00134149

Конструкция	золотниковый клапан, без перекрытия
Принцип уплотнения	с уплотнениями из эластичных материалов
Монтаж на планке/коллективного присоединения	P-планка, PRS-планка
Рабочее давление мин./макс.	-0,95 bar / 10 bar
Давление управления мин./макс.	См. таблицу внизу
Окружающая температура мин./макс.	-25 °C / +80 °C
Температура среды мин./макс.	-25 °C / +80 °C
Рабочая среда	Сжатый воздух
Макс. величина частиц	50 μm
Содержание масла в сжатом воздухе	0 mg/m ³ - 1 mg/m ³
Материалы:	
Корпус	Цинковое литье под давлением
Уплотнения	Акрилонитрил-бутадиен-каучук

Технические примечания

- Точка росы при номинальном давлении должна лежать, по крайней мере, на 15 °C ниже температуры окружающей и рабочей среды, и должна составлять макс. 3 °C.
- Содержание масла в сжатом воздухе должно быть постоянным в течение всего срока эксплуатации.
- Используйте только масло, разрешенное AVENTICS, см. главу „Техническая информация“.

	Исполнение с присоединением сжатого воздуха	Присоединение сжатого воздуха				Показатель расхода			Давление управления мин./макс.	Вес	Номер материала
		Вход	Выход	Сброс сж.воздуха	Соединение управления	Qn	Qn 1>2	Qn 2>3			
									[бар]	[кг]	
	согласно ISO 228-1	G 1/4	G 1/4	G 1/4	G 1/8	1200	1200	1200	3 / 10	0,5	5710500100
	согласно ISO 228-1	G 1/4	G 1/4	G 1/4	G 1/8	1200	1200	1200	2 / 10	0,5	5710501100

1) Пылезащищенный
Номинальный расход Qn при 6 бар и Δр = 1 бар

Пневмораспределители ▶ С пневматическим управлением
5/2-пневмораспределитель, Серия CD07

▶ $Q_n = 1200 \text{ l/min}$ ▶ Трубное присоединение ▶ подвод сжатого воздуха: G 1/4 ▶ хладостойкий ▶ Подходит для ATEX



00134149

Конструкция	золотниковый клапан, без перекрытия
Принцип уплотнения	с уплотнениями из эластичных материалов
Монтаж на планке/коллективного присоединения	P-планка, PRS-планка
Рабочее давление мин./макс.	-0,95 bar / 10 bar
Давление управления мин./макс.	См. таблицу внизу
Окружающая температура мин./макс.	-40 °C / +70 °C
Температура среды мин./макс.	-40 °C / +70 °C
Рабочая среда	Сжатый воздух
Макс. величина частиц	50 μm
Содержание масла в сжатом воздухе	0 mg/m^3 - 1 mg/m^3
Присоединение сжатого воздуха	согласно ISO 228-1
Материалы:	
Корпус	Цинковое литье под давлением
Уплотнения	Акрилонитрил-бутадиен-каучук; Полиуретан

Технические примечания

- Точка росы при номинальном давлении должна лежать, по крайней мере, на 15 °C ниже температуры окружающей и рабочей среды, и должна составлять макс. 3 °C.
- Содержание масла в сжатом воздухе должно быть постоянным в течение всего срока эксплуатации.
- Используйте только масло, разрешенное AVENTICS, см. главу „Техническая информация“.

	Присоединение сжатого воздуха				Показатель расхода			Давление управления мин./макс.	Вес	Номер материала
	Вход	Выход	Сброс сж. воздуха	Соединение управления	Q_n	Q_n 1▶2	Q_n 2▶3			
	G 1/4	G 1/4	G 1/4	G 1/8	1200	1200	1200	3,5 / 10	0,5	5710500190
	G 1/4	G 1/4	G 1/4	G 1/8	1200	1200	1200	3 / 10	0,5	5710501190

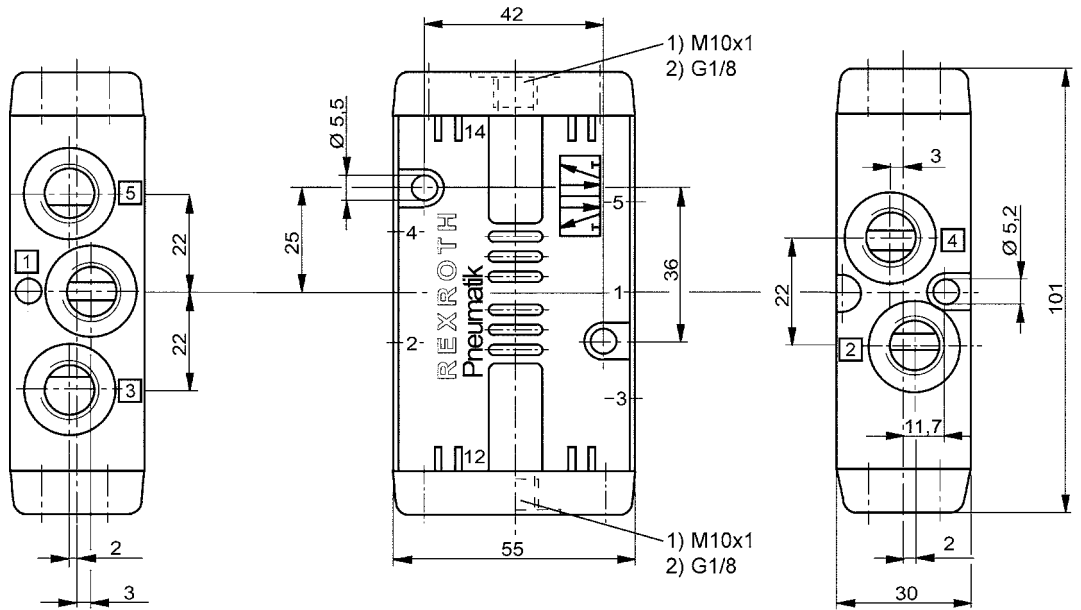
Номинальный расход Q_n при 6 бар и $\Delta p = 1$ бар

Пневмораспределители ▶ С пневматическим управлением

5/2-пневмораспределитель, Серия CD07

▶ Q_n = 1200 l/min ▶ Трубное присоединение ▶ подвод сжатого воздуха: G 1/4 ▶ хладостойкий ▶ Подходит для ATEX

Габариты



D571_050

5/3-пневмораспределитель, Серия CD07

▶ Qn = 960 - 1070 l/min ▶ Трубное присоединение ▶ подвод сжатого воздуха: G 1/4 ▶ Подходит для ATEX



00134150

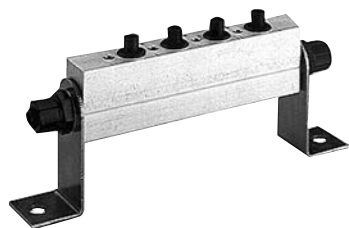
Конструкция	золотниковый клапан, без перекрытия
Принцип уплотнения	с уплотнениями из эластичных материалов
Монтаж на планке коллективного присоединения	P-планка, PRS-планка
Рабочее давление мин./макс.	-0,95 bar / 10 bar
Давление управления мин./макс.	3 bar / 10 bar
Окружающая температура мин./макс.	-25 °C / +80 °C
Температура среды мин./макс.	-25 °C / +80 °C
Рабочая среда	Сжатый воздух
Макс. величина частиц	50 μm
Содержание масла в сжатом воздухе	0 mg/m ³ - 1 mg/m ³
Присоединение сжатого воздуха	согласно ISO 228-1
Материалы:	
Корпус	Цинковое литье под давлением; Полиамид, армированный стекловолокном
Уплотнения	Акрилонитрил-бутадиен-каучук

Технические примечания

- Точка росы при номинальном давлении должна лежать, по крайней мере, на 15 °C ниже температуры окружающей и рабочей среды, и должна составлять макс. 3 °C.
- Содержание масла в сжатом воздухе должно быть постоянным в течение всего срока эксплуатации.
- Используйте только масло, разрешенное AVENTICS, см. главу „Техническая информация“.

	Присоединение сжатого воздуха				Показатель расхода		Вес	Номер материала
	Вход	Выход	Сброс сж.воздуха	Соединение управления	Qn	Qn		
					1▶2	2▶3		
					[л/мин]		[кг]	
	G 1/4	G 1/4	G 1/4	G 1/8	960	900	1,15	5710502100
	G 1/4	G 1/4	G 1/4	G 1/8	1030	880	1,15	5710502110
	G 1/4	G 1/4	G 1/4	G 1/8	1070	950	1,15	5710502120

Номинальный расход Qn при 6 бар и Δр = 1 бар

Серия CD07
Принадлежности
Р-планка присоединения
▶ для Серия CD07, 5/2- и 5/3-пневмораспределители


3337-121

Окружающая температура мин./макс.	-25 °C / +80 °C
Температура среды мин./макс.	-25 °C / +80 °C
Рабочая среда	Сжатый воздух
Рабочее давление мин./макс.	-0,95 bar / 16 bar
Сброс сж. воздуха (3,5)	выхлоп сж. воздуха отдельный
Присоединение сжатого воздуха	согласно ISO 228-1
Материалы:	
Монтажная плита	Алюминий; Полиоксиметилен
Уплотнения	Акрилонитрил-бутадиен-каучук
Крепежный уголок	сталь

Технические примечания

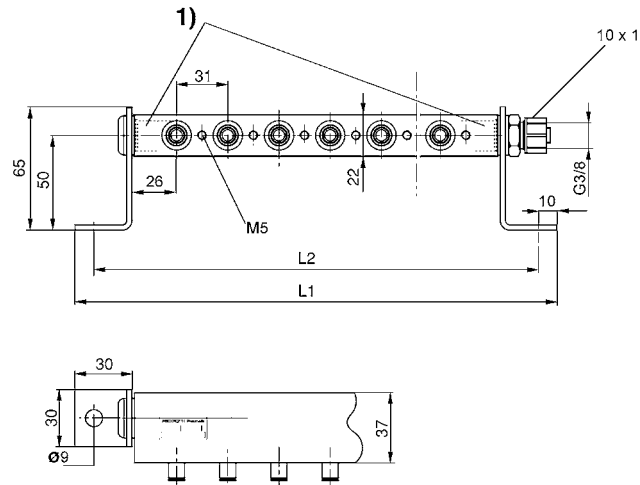
- Точка росы при номинальном давлении должна лежать, по крайней мере, на 15 °C ниже температуры окружающей и рабочей среды, и должна составлять макс. 3 °C.
- Содержание масла в сжатом воздухе должно быть постоянным в течение всего срока эксплуатации.
- Используйте только масло, разрешенное AVENTICS, см. главу „Техническая информация“.

Присоединение сжатого воздуха	Количество позиций клапанов	Вес	Номер материала
Вход			
[1]		[кг]	
Ø 10x1	2	0,277	3337120222
	3	0,338	3337120232
	4	0,401	3337120242
	5	0,462	3337120252
	6	0,52	3337120262
	7	0,595	3337120272
	8	0,64	3337120282
	9	0,705	3337120292
	10	0,773	3337120302
	11	0,82	3337120312
	12	0,914	3337120322

Пневмораспределители ► С пневматическим управлением

Серия CD07
Принадлежности

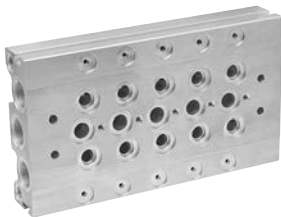
Габариты



1) Использовать только для винтовых соединений с длиной ввинчивания 12 мм.

Номер материала	L1	L2										
3337120222	152	132										
3337120232	183	163										
3337120242	214	194										
3337120252	245	225										
3337120262	276	256										
3337120272	307	287										
3337120282	338	318										
3337120292	369	349										
3337120302	400	380										
3337120312	431	411										
3337120322	462	442										

R-, P-, S- присоединительная плита, Серия CD07



Окружающая температура мин./макс.

-25 °C / +80 °C

Температура среды мин./макс.

-25 °C / +80 °C

Рабочая среда

Сжатый воздух

Рабочее давление мин./макс.

-0,95 bar / 16 bar

Сброс сж.воздуха (3,5)

Со встроенным выхлопом (3/5)

Присоединение сжатого воздуха

Соединения раздельные
согласно ISO 228-1

Материалы:

Монтажная плита

Алюминий; Полиоксиметилен

Уплотнения

Акрилонитрил-бутадиен-каучук

23316

Пневмораспределители ► С пневматическим управлением

Серия CD07
Принадлежности

Номер материала	L1	L2	LN									
8985072082	307	268	262									
8985072102	369	330	324									
8985072122	431	392	386									

Принадлежности, Серия CD07



16412

Fig.1

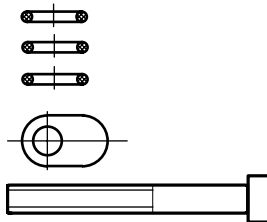


Fig.2

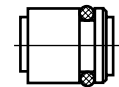


Fig.3

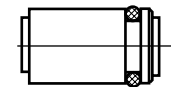


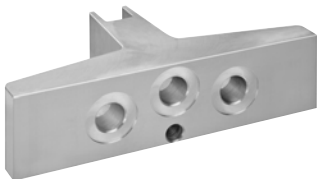
Fig.4



00133201

Номер материала	Тип	Вес [кг/м]	Поставляемое количество [Шт.]	Рис.						
3354600002	Комплект крепежа для 10 клапанов, объем поставки: 30 уплотнений, 10 шайб и 10 крепежных винтов.	0,125	1	Fig. 1						
3354600082	P-заглушка	0,022	1	Fig. 2						
3354600072	R/S-заглушка	0,023	1	Fig. 3						

Глухая плита, для серии CD07



16413

Окружающая температура мин./макс.
Температура среды мин./макс.
Рабочая среда
Рабочее давление мин./макс.
Количество позиций клапанов

-25°C / +80°C
-25°C / +80°C
Сжатый воздух
-0,95 bar / 16 bar
1

Материалы:
Монтажная плита
Уплотнения

Алюминий
Акрилонитрил-бутадиен-каучук

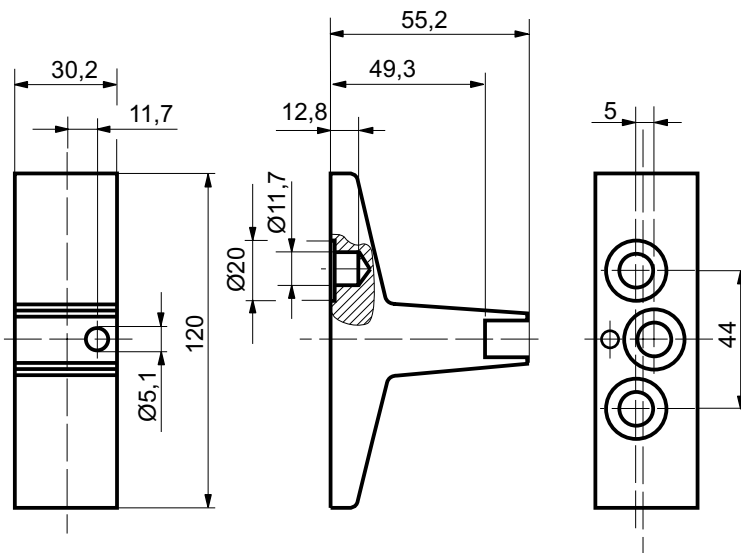
Пневмораспределители ► С пневматическим управлением

Серия CD07

Принадлежности

Вес	Номер материала
[кг]	
0,181	3354601024

Габариты



00133203

Пневмоглушитель, Серия SI1

► Спеченная бронза

Рабочее давление мин./макс.
Окружающая температура мин./макс.
Рабочая среда

0 bar / 10 bar
-25 °C / +80 °C
Сжатый воздух

Материалы:
Пневмоглушитель
Резьбовой элемент

Спеченная бронза
Латунь

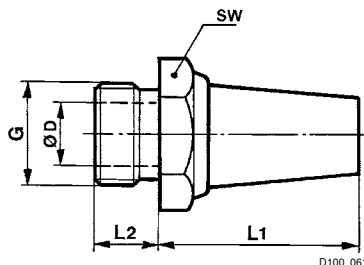


P100_060

Пневмораспределители ▶ С пневматическим управлением

Серия CD07
Принадлежности

Габариты



Номер материала	Присоединение G	Уровень звукового давления [дБ(A)]	Qn [л/мин]	SW	Ø D	L1	L2	Вес [кг]	Поставляемое количество [Шт.]
1827000001	G 1/4	79	2900	17	8,5	25	8	0,02	10
R412004817	G 1/4	-	-	16	8,5	18,7	7,6	0,013	10

Уровень звукового давления, измеренный при 6 бар на удалении 1 м

Пневмоглушитель, Серия SI1

▶ Спеченная бронза



00128791

Рабочее давление мин./макс.

Окружающая температура мин./макс.

Рабочая среда

0 bar / 10 bar

-25°C / +80°C

Сжатый воздух

Материалы:

Пневмоглушитель

Резьбовой элемент

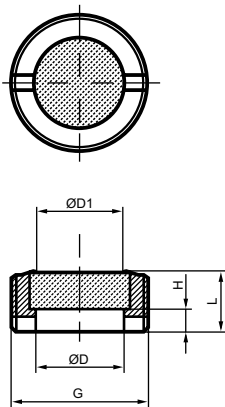
Спеченная бронза

Латунь

Серия CD07

Принадлежности

Габариты



00129904

Номер материала	Присоединение G	Ø D	Ø D1	H	L	Поставляемое количество [Шт.]				
R414000155	G 1/4	8	6	3	6	10				

Пневмоглушитель, Серия SI1

► Спеченная бронза



P100_037

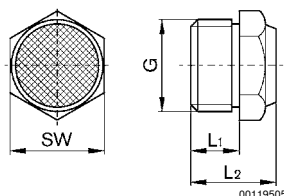
Рабочее давление мин./макс.
Окружающая температура мин./макс.
Рабочая среда

0 bar / 10 bar
-25 °C / +80 °C
Сжатый воздух

Материалы:
Пневмоглушитель
Резьбовой элемент

Спеченная бронза
Латунь

Габариты



00119505

Номер материала	Присоединение G	Уровень звукового давления [дБ(A)]	Qn [л/мин]	L1	L2	SW	Вес [кг]	Поставляемое количество [Шт.]		
1827000033	G 1/4	88	900	8	13,5	17	0,01	10		

Уровень звукового давления, измеренный при 6 бар на удалении 1 м

Пневмораспределители ▶ С пневматическим управлением

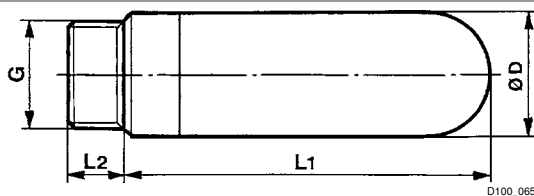
Серия CD07
ПринадлежностиПневмоглушитель, Серия SI1
▶ Полиэтилен

P100_064

Рабочее давление мин./макс. 0 bar / 10 bar
 Окружающая температура мин./макс. -25 °C / +80 °C
 Рабочая среда Сжатый воздух

Материалы:
 Пневмоглушитель Полиэтилен
 Резьбовой элемент Полиэтилен

Габариты



D100_065

Номер материала	Присоединение G	Уровень звукового давления [дБ(A)]	Qn [л/мин]	Ø D	L1	L2	Вес [кг]	Поставляемое количество [Шт.]		
1827000020	G 1/4	80	3100	15,5	34,5	8	0,003	5		

Уровень звукового давления, измеренный при 6 бар на удалении 1 м

AVENTICS GmbH
Ulmer Straße 4
30880 Laatzen, GERMANY
Phone +49 511 2136-0
Fax +49 511 2136-269
www.aventics.com
info@aventics.com



Дополнительные адреса
можно найти на сайте
www.aventics.com/contact

**Официальный дистрибьютор
и системный интегратор
на территории Российской Федерации**

**ООО «Акетон»
www.pnshop.ru**

**+7 495 777-02-25
info@aketon.ru**

107241, Россия, г. Москва, ул. Иркутская, д. 1

www.pnshop.ru

**Локализованное в России сборочное производство
клапанных систем AVENTICS серии ES05**

Используйте представленную продукцию AVENTICS только в промышленном секторе. Перед началом использования изделия внимательно и полностью прочитайте документацию по изделию. Соблюдайте действующие инструкции и законы соответствующей страны. Для гарантии безопасного использования изделий при их интеграции в установки учитывайте данные изготовителя системы.

Приведенные данные служат исключительно для описания изделия. Наши данные не могут быть использованы для заключения относительно определенного свойства или пригодности для определенной области применения. Данная информация не освобождает пользователя от собственных оценок и самостоятельных проверок. Необходимо учитывать, что изделия подвергаются естественному процессу износа и старения.

29-06-2016

Конфигурация на титульном листе представлена в качестве примера. Поставляемое изделие может отличаться от изображения на рисунке. Компания сохраняет за собой право на внесение изменений. © AVENTICS S.à r.l., все права сохраняются, в том числе в случае заявки на предоставление правовой охраны. Любое право распоряжения, такое как право копирования и передачи сохраняется за нами. PDF он-лайн