

Поточные и запорные клапаны ▶ Дроссели с обратным клапаном

Дроссель с обратным клапаном, Серия CC02

- ▶ Qn = 95 - 540 l/min ▶ Направление дросселирования: 2 → 1 ▶ Дросселирование по выхлопу
- ▶ Быстроразъемное соединение - Штекерное гнездо



00127688

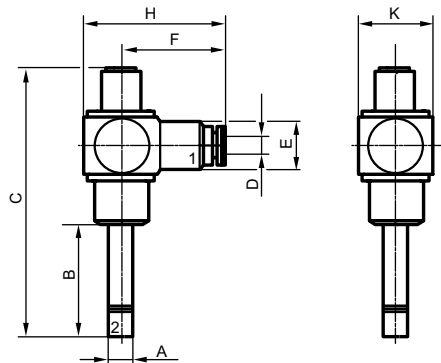
Рабочее давление мин./макс.	0,5 bar / 10 bar
Окружающая температура мин./макс.	+0° C / +70° C
Температура среды мин./макс.	+0° C / +70° C
Рабочая среда	Сжатый воздух

Материалы:	
Корпус	Полиамид
Дроссельный винт	Латунь, никелированная
Прокладка	Акрилонитрил-бутадиен-каучук
Присоединение	Латунь, никелированная

	Присоединение 1	Присоединение 2	Дросселирующее отверстие Ø	Qn 2 → 1	Вес	Номер материала
			[mm]	[l/min]	[kg]	
	Ø 4	Ø 4	1,5	95	0,01	R412007408
	Ø 6	Ø 6	1,5	95	0,014	R412007409
	Ø 6	Ø 6	3	360	0,028	R412007400
	Ø 8	Ø 8	3	360	0,03	R412007401
	Ø 10	Ø 10	4,5	540	0,056	R412007402

Номинальный расход Qn при 6 бар и Δp = 1 бар

Габариты



00128981

Номер материала	Присоединение G	A	D	B	C	E	F	H	K	Вес кг
R412007408	Ø 4	4	4	17	42,5	11	16	21	9,5	0,01
R412007409	Ø 6	6	6	19,6	45	11	16,5	21,5	10	0,014
R412007400	Ø 6	6	6	19,6	52	16	23,5	31,5	16	0,028
R412007401	Ø 8	8	8	21,7	54	16	25,5	33,5	16	0,03
R412007402	Ø 10	10	10	24,7	58,5	16	30	40	20	0,056