

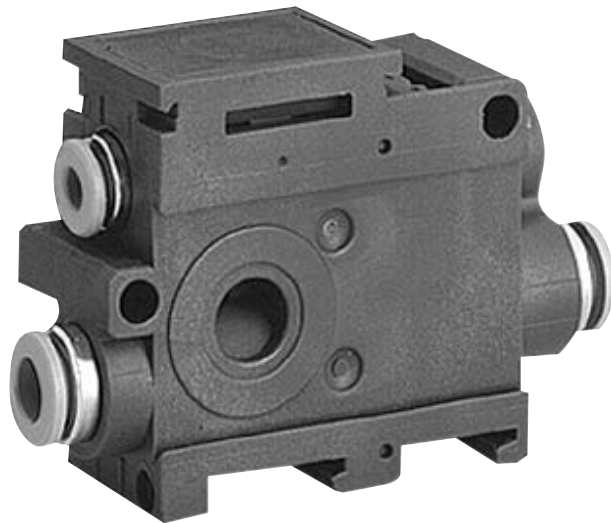
AVENTICS[®]

Пневмораспределители ▶ С пневматическим управлением

Серия 579, 589







Каталог

Rexroth
Pneumatics



Пневмораспределители ▶ С пневматическим управлением

Серия 579, 589

	3/2-пневмораспределитель, Серия 589 ▶ Q _n = 520 - 750 l/min ▶ Трубное присоединение ▶ подвод сжатого воздуха: Ø6x1 - Ø 8x1 ▶ Отдельный клапан	3
	Дополнительные продукты, Серия 579, 589	on line
Принадлежности		
	Пневмоглушитель, Серия SI1 ▶ Спеченная бронза	5
	Модуль присоединения воздуха	5
	Нарезная шпилька	6
	Табличка с обозначением	6

Пневмораспределители ► С пневматическим управлением

3/2-пневмораспределитель, Серия 589► Q_n = 520 - 750 л/мин ► Трубное присоединение ► подвод сжатого воздуха: Ø6x1 - Ø 8x1 ► Отдельный клапан

P579_440

Конструкция	Клапан
Принцип уплотнения	с уплотнениями из эластичных материалов
Рабочее давление мин./макс.	0,5 bar / 8 bar
Давление управления мин./макс.	3 bar / --
Окружающая температура мин./макс.	-15 °C / +60 °C
Температура среды мин./макс.	-15 °C / +60 °C
Рабочая среда	Сжатый воздух
Макс. величина частиц	5 µm
Содержание масла в сжатом воздухе	0 mg/m ³ - 1 mg/m ³
Материалы:	
Корпус	Полиамид
Уплотнения	Акрилонитрил-бутадиен-каучук

Технические примечания

- Точка росы при номинальном давлении должна лежать, по крайней мере, на 15 °C ниже температуры окружающей и рабочей среды, и должна составлять макс. 3 °C.
- Содержание масла в сжатом воздухе должно быть постоянным в течение всего срока эксплуатации.
- Используйте только масло, разрешенное AVENTICS, см. главу „Техническая информация“.
- При окружающей температуре до 40 °C макс. давление составляет 10 бар.
- Возможен режим вакуума: присоединение 1 мин. 3 бар; присоединение 3 мин. -0,95 бар

		Присоединение сжатого воздуха				Показатель расхода	Q _n	Вес	Прим.	Номер материала
		Вход	Выход	Сброс сж.воздуха	Соединение управления					
						[л/мин]	[кг]			
	H.З.	Ø6x1	Ø6x1	Ø 8x1	Ø 4	520	0,066	1)	5894400000	
		Ø 8x1	Ø 8x1			750	0,064		5894600000	
	H.О.	Ø6x1	Ø6x1	Ø 8x1	Ø 4	520	0,067	1)	5894400010	
		Ø 8x1	Ø 8x1			750	0,128		5894600010	

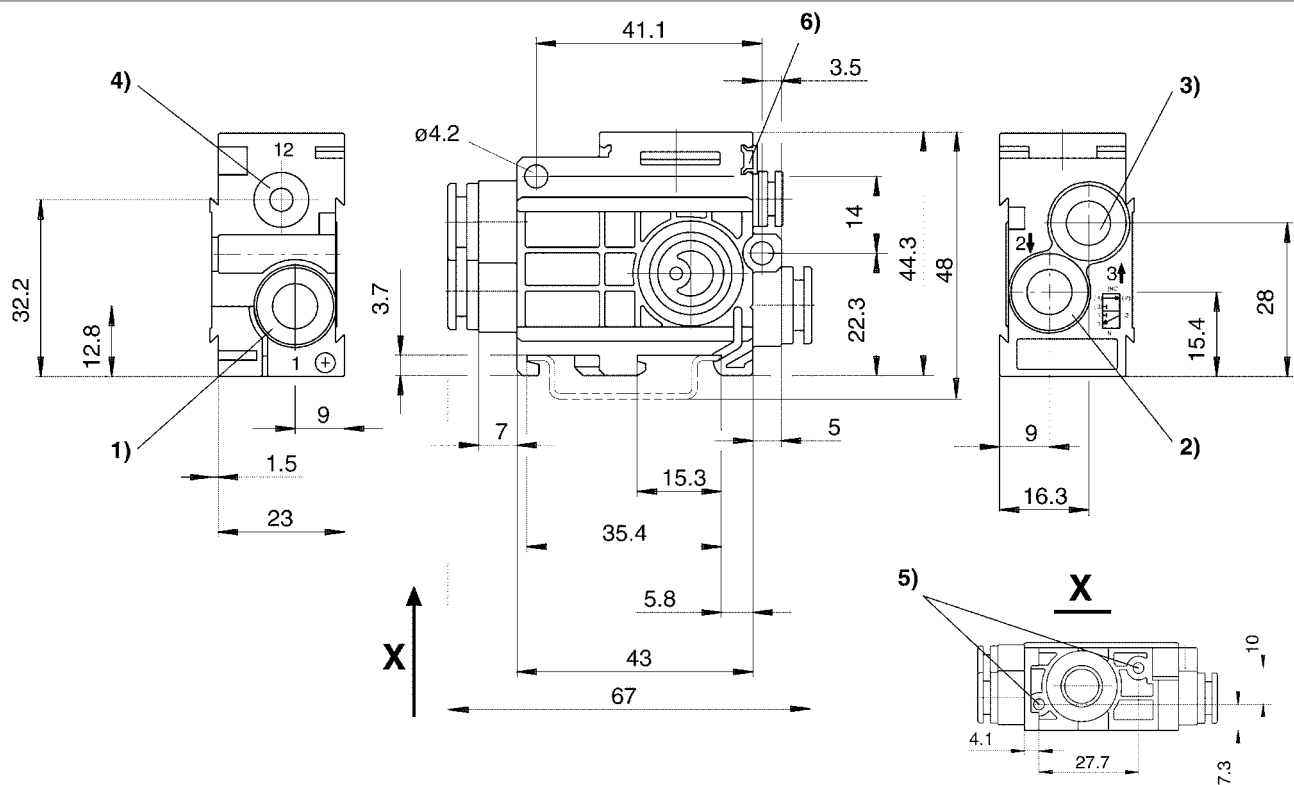
1) Управляющее давление в присоединении 12 должны повышаться, как давление в присоединении 1
Номинальный расход Q_n при 6 бар и Δp = 1 бар

Пневмораспределители ▶ С пневматическим управлением

3/2-пневмораспределитель, Серия 589

▶ $Q_n = 520 - 750 \text{ l/min}$ ▶ Трубное присоединение ▶ подвод сжатого воздуха: $\text{Ø}6\text{x}1 - \text{Ø}8\text{x}1$ ▶ Отдельный клапан

Габариты



D589_440

- 1) Присоединение 1
- 2) Присоединение 2
- 3) Присоединение 3
- 4) Присоединение 12
- 5) Глухое отверстие глубины 6 мм для самонарезающего винта 3,5 мм
- 6) Возможность для крепления таблички с наименованием

Пневмораспределители ▶ С пневматическим управлением

Серия 579, 589
Принадлежности

Пневмоглушитель, Серия SI1
▶ Спеченная бронза

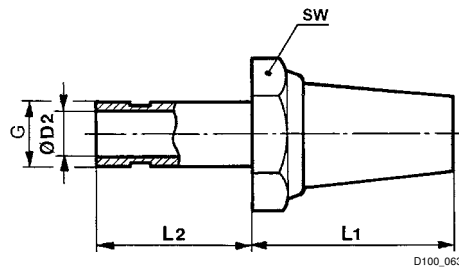


1100-621

Рабочее давление мин./макс. 0 bar / 10 bar
Окружающая температура мин./макс. -25°C / +80°C
Рабочая среда Сжатый воздух

Материалы:
Пневмоглушитель Спеченная бронза
Быстроразъемное соединение Латунь

Габариты



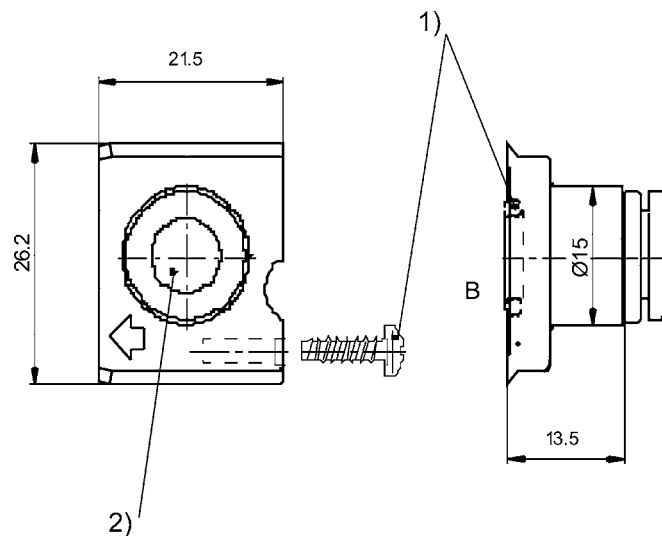
Номер материала	Присоединение G	Уровень звукового давления [дБ(A)]	Qn [л/мин]	Ø D2	L1	L2	SW	Вес [кг]	Поставляемое количество [Шт.]
8240080000	Ø 8	75	2100	6	25	19	17	0,019	5

Уровень звукового давления, измеренный при 6 бар на удалении 1 м

Модуль присоединения воздуха



00119252



00122783

- 1) Крепежный винт и кольцо круглого сечения входят в объем поставки
2) Быстроразъемное соединение Ø 8x1

Пневмораспределители ▶ С пневматическим управлением

Серия 579, 589

Принадлежности

Номер материала	Тип	Окружающая температура мин./макс.	Материал	Вес [кг/м]	Поставляемое количество [Шт.]
5790000092	Модуль присоединения воздуха	-15 / 60	Полиамид	0,008	1

Нарезная шпилька



P810_206

Номер материала	Присоединение	Тип	Поставляемое количество [Шт.]								
8102060582	M4	для крепления на шине DIN	50								

Табличка с обозначением



P884_305

Номер материала	Тип	Поставляемое количество [Шт.]								
8943056312	1-10	5								
8943056322	11-20	5								

AVENTICS GmbH
Ulmer Straße 4
30880 Laatzen, GERMANY
Phone +49 511 2136-0
Fax +49 511 2136-269
www.aventics.com
info@aventics.com



Дополнительные адреса
можно найти на сайте
www.aventics.com/contact

**Официальный дистрибьютор
и системный интегратор
на территории Российской Федерации**

**ООО «Акетон»
www.pnshop.ru**

**+7 495 777-02-25
info@aketon.ru**

107241, Россия, г. Москва, ул. Иркутская, д. 1

www.pnshop.ru

**Локализованное в России сборочное производство
клапанных систем AVENTICS серии ES05**

Используйте представленную продукцию AVENTICS только в промышленном секторе. Перед началом использования изделия внимательно и полностью прочитайте документацию по изделию. Соблюдайте действующие инструкции и законы соответствующей страны. Для гарантии безопасного использования изделий при их интеграции в установки учитывайте данные изготовителя системы.

Приведенные данные служат исключительно для описания изделия. Наши данные не могут быть использованы для заключения относительно определенного свойства или пригодности для определенной области применения. Данная информация не освобождает пользователя от собственных оценок и самостоятельных проверок. Необходимо учитывать, что изделия подвергаются естественному процессу износа и старения.

29-06-2016

Конфигурация на титульном листе представлена в качестве примера. Поставляемое изделие может отличаться от изображения на рисунке. Компания сохраняет за собой право на внесение изменений. © AVENTICS S.à r.l., все права сохраняются, в том числе в случае заявки на предоставление правовой охраны. Любое право распоряжения, такое как право копирования и передачи сохраняется за нами. PDF он-лайн