

Поточные и запорные клапаны ▶ Обратные клапаны





Серия QR1

Каталог



Поточные и запорные клапаны ▶ Обратные клапаны

Серия QR1

	Обратный клапан, Серия QR1-ANR ▶ Qn = 280 - 900 l/min	3
	Запорный клапан, Серия QR1-AAN ▶ Qn = 300 - 900 l/min	4
	Обратный клапан, Серия QR1-SKR ▶ Qn = 280 - 2000 l/min	5
	Запорный клапан, Серия QR1-ASK ▶ Qn = 300 - 1500 l/min	6

Поточные и запорные клапаны ▶ Обратные клапаны

Обратный клапан, Серия QR1-ANR

▶ Qn = 280 - 900 l/min



00117393

Конструкция
 Рабочее давление мин./макс.
 Окружающая температура мин./макс.
 Температура среды мин./макс.
 Рабочая среда

Клапан
 0,8 bar / 10 bar
 +0°C / +60°C
 +0°C / +60°C
 Сжатый воздух

Материалы:

Корпус
 Уплотнения

Латунь, никелированная
 Акрилонитрил-бутадиен-каучук

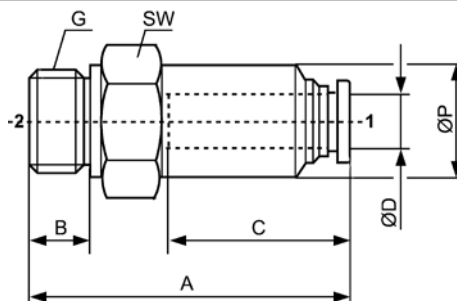
Технические примечания

- Направление потока от шланга к резьбе

	Присоединение 1	Присоединение 2	Qn	Вес	Единица поставки	Номер материала
			1 → 2			
			[l/min]	[kg]	[Шт.]	
	Ø 4	G 1/8	280	0,01	5	R412005565
	Ø 6	G 1/8	600	0,013		R412005566
	Ø 6	G 1/4	600	0,02		R412005568
	Ø 8	G 1/4	900	0,021		R412005569

Номинальный расход Qn при 6 бар и Δр = 1 бар

Габариты



00117450

Номер материала	G	Ø D	A	B	C	SW	Ø P					
R412005565	G 1/8	4	25,8	5	16	14	9,6					
R412005566	G 1/8	6	26,8	5	17	14	11,6					
R412005568	G 1/4	6	30,2	6	17	17	11,6					
R412005569	G 1/4	8	32,6	6	18,5	17	13,6					

Номера материалов, выделенные полужирным шрифтом, имеются на центральном складе в Германии. Более подробные данные см. «корзину покупок».

Каталог пневматического оборудования, в формате PDF в сети, по состоянию на 2016-07-25, © AVENTICS S.à r.l., оставляем за собой право на внесение изменений

Запорный клапан, Серия QR1-AAN

▶ Qn = 300 - 900 l/min



00117388

Конструкция	Клапан
Рабочее давление мин./макс.	0 bar / 10 bar
Окружающая температура мин./макс.	+0 °C / +60 °C
Температура среды мин./макс.	+0 °C / +60 °C
Рабочая среда	Сжатый воздух

Материалы:	
Корпус	Латунь, никелированная
Уплотнения	Акрилонитрил-бутадиен-каучук

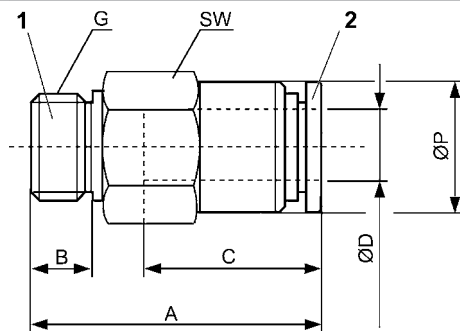
Технические примечания

- При соединении/разъединении шланга сжатого воздуха и запорного клапана поток пропускается/запирается.

	Присоединение 1	Присоединение 2	Qn	Вес	Единица поставки	Номер материала
			1 → 2	[kg]	[Шт.]	
	G 1/8	Ø 4	300	0,011	10	R412005526
	G 1/8	Ø 6	700	0,013		R412005527
	G 1/4	Ø 6	700	0,021		R412005528
	G 1/4	Ø 8	900	0,02		R412005529

Номинальный расход Qn при 6 бар и Δр = 1 бар

Габариты



00117445

Номер материала	G	Ø D	A	B	C	SW	Ø P					
R412005526	G 1/8	4	26,6	5	16	14	10					
R412005527	G 1/8	6	26,9	5	17	14	12					
R412005528	G 1/4	6	29,4	6	17	17	13					
R412005529	G 1/4	8	33,8	6	18,5	17	14					

Номера материалов, выделенные полужирным шрифтом, имеются на центральном складе в Германии. Более подробные данные см. «корзину покупок».

Каталог пневматического оборудования, в формате PDF в сети, по состоянию на 2016-07-25, © AVENTICS S.à r.l., оставляем за собой право на внесение изменений

Поточные и запорные клапаны ▶ Обратные клапаны

Обратный клапан, Серия QR1-SKR

▶ Qn = 280 - 2000 l/min



00117394

Конструкция
 Рабочее давление мин./макс.
 Окружающая температура мин./макс.
 Температура среды мин./макс.
 Рабочая среда

Клапан
 0,8 bar / 10 bar
 +0°C / +60°C
 +0°C / +60°C

Материалы:
 Уплотнения

Акрилонитрил-бутадиен-каучук

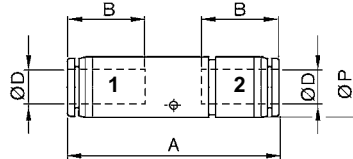
	Присоединение 1	Присоединение 2	Qn	Вес	Прим.	Единица поставки	Номер материала
			1 → 2	[kg]		[Шт.]	
	Ø 4	Ø 4	280	0,006	1)	5	R412005573
	Ø 6	Ø 6	600	0,009	1)	5	R412005574
	Ø 8	Ø 8	1800	0,014	1)	5	R412005575
	Ø 10	Ø 10	1800	0,018	2)	2	R412005576
	Ø 12	Ø 12	2000	0,033	2)	2	R412005577

1) Корпус: Полибутилтерефталат

2) Корпус: Алюминий

Номинальный расход Qn при 6 бар и Δр = 1 бар

Габариты



00117451

Номер материала	Ø D	A	B	Ø P						
R412005573	4	41,1	16	10						
R412005574	6	47,2	17	12,4						
R412005575	8	51,6	18,5	14,4						
R412005576	10	77,3	21	25						
R412005577	12	80	22,5	25						

Запорный клапан, Серия QR1-ASK

▶ Qn = 300 - 1500 l/min




00117390

Конструкция	Клапан
Рабочее давление мин./макс.	0 bar / 10 bar
Окружающая температура мин./макс.	+0°C / +60°C
Температура среды мин./макс.	+0°C / +60°C
Рабочая среда	Сжатый воздух

Материалы:
Уплотнения Акрилонитрил-бутадиен-каучук

Технические примечания

- При соединении/разъединении шланга сжатого воздуха и запорного клапана поток пропускается/запирается.

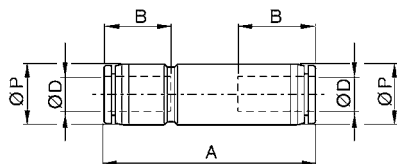
	Присоединение 1	Присоединение 2	Qn	Вес	Прим.	Единица поставки	Номер материала
			1 → 2	[kg]			
			[l/min]			[Шт.]	
	Ø 4	Ø 4	300	0,007	1)	10	R412005547
	Ø 6	Ø 6	700	0,008	1)		R412005548
	Ø 8	Ø 8	900	0,013	1)		R412005549
	Ø 10	Ø 10	1500	0,023	2)		R412005550

1) Корпус: Полибутилтерефталат

2) Корпус: Алюминий

Номинальный расход Qn при 6 бар и Δр = 1 бар

Габариты



00117447

Номер материала	Ø D	A	B	Ø P								
R412005547	4	42,9	16	10								
R412005548	6	46,9	17	12,4								
R412005549	8	52,6	18,5	14,4								
R412005550	10	59,2	21	17,6								

AVENTICS GmbH
Ulmer Straße 4
30880 Laatzen, GERMANY
Phone +49 511 2136-0
Fax +49 511 2136-269
www.aventics.com
info@aventics.com



Дополнительные адреса
можно найти на сайте
www.aventics.com/contact

**Официальный дистрибьютор
и системный интегратор
на территории Российской Федерации**

**ООО «Акетон»
www.pnshop.ru**

**+7 495 777-02-25
info@aketon.ru**

107241, Россия, г. Москва, ул. Иркутская, д. 1

www.pnshop.ru

**Локализованное в России сборочное производство
блоков подготовки сжатого воздуха и
пневмоостровов AVENTICS**

Используйте представленную продукцию AVENTICS только в промышленном секторе. Перед началом использования изделия внимательно и полностью прочитайте документацию по изделию. Соблюдайте действующие инструкции и законы соответствующей страны. Для гарантии безопасного использования изделий при их интеграции в установки учитывайте данные изготовителя системы.

Приведенные данные служат исключительно для описания изделия. Наши данные не могут быть использованы для заключения относительно определенного свойства или пригодности для определенной области применения. Данная информация не освобождает пользователя от собственных оценок и самостоятельных проверок. Необходимо учитывать, что изделия подвергаются естественному процессу износа и старения.

29-06-2016

Конфигурация на титульном листе представлена в качестве примера. Поставляемое изделие может отличаться от изображения на рисунке. Компания сохраняет за собой право на внесение изменений. © AVENTICS S.à r.l., все права сохраняются, в том числе в случае заявки на предоставление правовой охраны. Любое право распоряжения, такое как право копирования и передачи сохраняется за нами. PDF он-лайн