

Пневмораспределители ► С электрическим управлением




Серия ST

Каталог











Пневмораспределители ▶ С электрическим управлением

Серия ST

	<p>3/2 -пневмораспределитель, Серия ST</p> <ul style="list-style-type: none"> ▶ Q_n = 280 l/min ▶ Ширина клапана предварительного управления: 15 мм ▶ Трубное присоединение ▶ подвод сжатого воздуха: G 1/8 ▶ Электрическое присоединение: Разъем, ISO 15217, форма C ▶ Вспомогательное ручное дублирование: без фиксации, с фиксацией ▶ с односторонним управлением ▶ Предварительное управление: внутреннее 	3
	<p>5/2-пневмораспределитель, Серия ST</p> <ul style="list-style-type: none"> ▶ Q_n = 280 l/min ▶ Ширина клапана предварительного управления: 15 мм ▶ Трубное присоединение ▶ подвод сжатого воздуха: G 1/8 ▶ Электрическое присоединение: Разъем, ISO 15217, форма C ▶ Вспомогательное ручное дублирование: без фиксации, с фиксацией ▶ с односторонним управлением ▶ Предварительное управление: внутреннее 	6
	<p>5/2-пневмораспределитель, Серия ST</p> <ul style="list-style-type: none"> ▶ Q_n = 280 l/min ▶ Ширина клапана предварительного управления: 15 мм ▶ Трубное присоединение ▶ подвод сжатого воздуха: G 1/8 ▶ Электрическое присоединение: Разъем, ISO 15217, форма C ▶ Вспомогательное ручное дублирование: без фиксации, с фиксацией ▶ с двусторонним управлением ▶ Предварительное управление: внутреннее 	9

Принадлежности

	<p>3/2 -пневмораспределитель, Серия DO16</p> <ul style="list-style-type: none"> ▶ Q_n = 16 - 36 l/min ▶ Присоединение плиты ▶ Электрическое присоединение: Разъем, ISO 15217, форма C ▶ Вспомогательное ручное дублирование: без фиксации, с фиксацией 	12
	<p>Электроразъемы розетка, Серия CN1</p> <ul style="list-style-type: none"> ▶ 8 мм ▶ ISO 15217, форма C ▶ Электроразъемы розетка, Форма C 	14
	<p>Кабельная розетка с кабелем, Серия CN1</p> <ul style="list-style-type: none"> ▶ ISO 15217, форма C ▶ с кабелем ▶ 8 мм 	17
	<p>Блок для коллективного присоединения</p>	18
	<p>Глухая плата</p> <ul style="list-style-type: none"> ▶ для ST 	20
	<p>Планка присоединения</p> <ul style="list-style-type: none"> ▶ для ST 	20
	<p>Крепежный уголок</p>	22
	<p>Пневмоглушитель, Серия SI1</p> <ul style="list-style-type: none"> ▶ Спеченная бронза 	22

Номера материалов, выделенные полужирным шрифтом, имеются на центральном складе в Германии. Более подробные данные см. «корзину покупок».

Каталог пневматического оборудования, в формате PDF в сети, по состоянию на 2016-07-27, © AVENTICS S.à r.l., оставляем за собой право на внесение изменений

Пневмораспределители ▶ С электрическим управлением

3/2 -пневмораспределитель, Серия ST

- ▶ Qn = 280 l/min ▶ Ширина клапана предварительного управления: 15 мм ▶ Трубное присоединение
- ▶ подвод сжатого воздуха: G 1/8 ▶ Электрическое присоединение: Разъем, ISO 15217, форма C
- ▶ Вспомогательное ручное дублирование: без фиксации, с фиксацией ▶ с односторонним управлением
- ▶ Предварительное управление: внутреннее



00107763

Конструкция	Золотниковый клапан
Принцип уплотнения	прецизионное уплотнение, гильза и стальной золотник притерты
Рабочее давление мин./макс.	2 bar / 10 bar
Давление управления мин./макс.	2 bar / 10 bar
Окружающая температура мин./макс.	-10°C / +50°C
Температура среды мин./макс.	-10°C / +50°C
Рабочая среда	Сжатый воздух
Макс. величина частиц	5 µm
Содержание масла в сжатом воздухе	5 mg/m³ - 25 mg/m³
Номинальный поток Qn	280 l/min
Степень защиты С соединением	IP65
Длительность включения	100 %
Крепежный винт	M4 с внутренним шестигранником
Момент затяжки крепежного винта	2,5 Nm
Допуск момента затяжки	±0,5
Вес	0,22 kg
Материалы:	
Корпус	Нержавеющая сталь, закаленная
Уплотнения	Акрилонитрил-бутадиен-каучук
Передняя панель	Алюминий, с твердым анодированным покрытием
Концевая плита	Полиамид

Технические примечания

- Не допускается падение давления ниже мин. управляющего давления, иначе возможны ложные переключения и выход клапанов из строя!
- Точка росы при номинальном давлении должна лежать, по крайней мере, на 15 °C ниже температуры окружающей и рабочей среды, и должна составлять макс. 3 °C.
- Содержание масла в сжатом воздухе должно быть постоянным в течение всего срока эксплуатации.
- Используйте только масло, разрешенное AVENTICS, см. главу „Техническая информация“.
- Указание: Продукт должно эксплуатировать только со сжатым воздухом с содержанием масла.

Рабочее напряжение			Допуск напряжения			Потребляемая мощность	Мощность включения		Мощность-держания	
пост. тока	Пер. ток 50 Гц	Пер. ток 60 Гц	пост. тока	Пер. ток 50 Гц	Пер. ток 60 Гц		Пер. ток 50 Гц	Пер. ток 60 Гц	Пер. ток 50 Гц	Пер. ток 60 Гц
						W	ВА	ВА	ВА	ВА
12 В	-	-	-10% / +10%	-	-	2	-	-	-	-
-	24 В	-	-	-10% / +10%	-	-	2,2	-	1,6	-
24 В	-	-	-10% / +10%	-	-	2	-	-	-	-
24 В	-	-	-10% / +10%	-	-	1	-	-	-	-
-	-	110 В	-	-	-10% / +10%	-	-	2	-	1,4
-	230 В	-	-	-10% / +10%	-	-	2,2	-	1,6	-

Номера материалов, выделенные полужирным шрифтом, имеются на центральном складе в Германии. Более подробные данные см. «корзину покупок».

Каталог пневматического оборудования, в формате PDF в сети, по состоянию на 2016-07-27, © AVENTICS S.à r.l., оставляем за собой право на внесение изменений

3/2 -пневмораспределитель, Серия ST

- Qn = 280 l/min ► Ширина клапана предварительного управления: 15 мм ► Трубное присоединение
- подвод сжатого воздуха: G 1/8 ► Электрическое присоединение: Разъем, ISO 15217, форма C
- Вспомогательное ручное дублирование: без фиксации, с фиксацией ► с односторонним управлением
- Предварительное управление: внутреннее

	ВРУ	Присоединение сжатого воздуха			Рабочее напряжение			Потребляемая мощность	Мощ-	Номер материала		
		Вход	Выход	Сброс сж. воздуха	пост. тока	Пер. ток 50 Гц	Пер. ток 60 Гц				пост. тока	Пер. ток 50 Гц
		G 1/8	G 1/8	G 1/8	12 В	-	-	2	-	0820031055		
					-	24 В	-	-	-	1,6	0820031053	
					24 В	-	-	2	-	0820031051		
					24 В	-	-	1	-	0820031052		
					-	-	110 В	-	-	0820031054		
-	230 В	-	-	-	1,6	0820031050						
		G 1/8	G 1/8	G 1/8	12 В	-	-	2	-	0820031065		
					-	24 В	-	-	-	1,6	0820031063	
					24 В	-	-	2	-	0820031061		
					24 В	-	-	1	-	0820031062		
					-	-	110 В	-	-	0820031064		
-	230 В	-	-	-	1,6	0820031060						

Номер материала	Мощность удержания	Мощность включения	Мощность включения	Время включения	Время выключения	Прим.			
							Пер. ток 60 Гц	Пер. ток 50 Гц	Пер. ток 60 Гц
							[VA]	[VA]	[VA]
0820031055	-	-	-	13	18	-			
0820031053	-	2,2	-	-	-	-			
0820031051	-	-	-	13	18	-			
0820031052	-	-	-	14	20	1)			
0820031054	1,4	-	2	-	-	-			
0820031050	-	2,2	-	-	-	-			
0820031065	-	-	-	13	18	-			
0820031063	-	2,2	-	-	-	-			
0820031061	-	-	-	13	18	-			
0820031062	-	-	-	-	-	1)			
0820031064	1,4	-	2	-	-	-			
0820031060	-	2,2	-	-	-	-			

ВРУ = вспомогательное ручное управление

1) малая потребляемая мощность

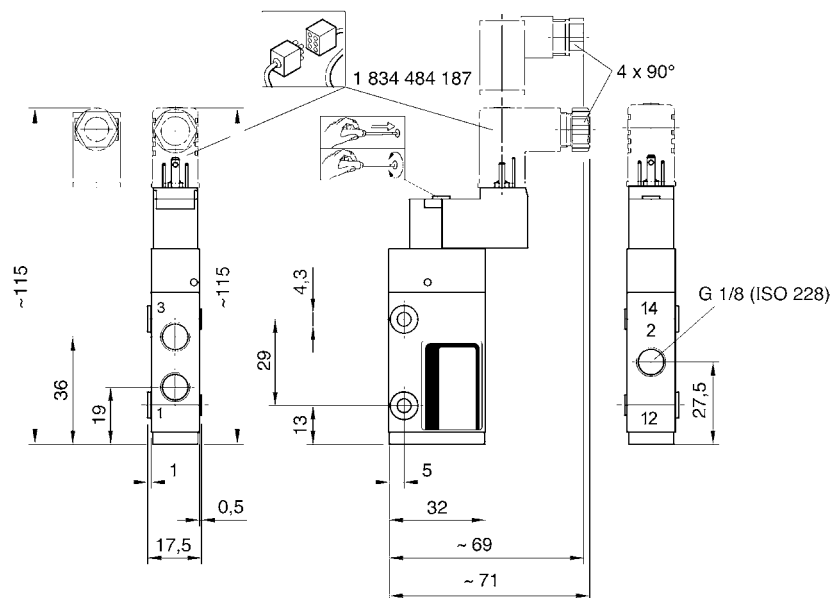
Номинальный расход Qn при 6 бар и Δр = 1 бар

Пневмораспределители ▶ С электрическим управлением

3/2 -пневмораспределитель, Серия ST

- ▶ $Q_n = 280 \text{ l/min}$ ▶ Ширина клапана предварительного управления: 15 мм ▶ Трубное присоединение
- ▶ подвод сжатого воздуха: G 1/8 ▶ Электрическое присоединение: Разъем, ISO 15217, форма С
- ▶ Вспомогательное ручное дублирование: без фиксации, с фиксацией ▶ с односторонним управлением
- ▶ Предварительное управление: внутреннее

Габариты



00107764

5/2-пневмораспределитель, Серия ST

- ▶ Qn = 280 l/min ▶ Ширина клапана предварительного управления: 15 мм ▶ Трубное присоединение
- ▶ подвод сжатого воздуха: G 1/8 ▶ Электрическое присоединение: Разъем, ISO 15217, форма C
- ▶ Вспомогательное ручное дублирование: без фиксации, с фиксацией ▶ с односторонним управлением
- ▶ Предварительное управление: внутреннее



00107765

Конструкция	Золотниковый клапан
Принцип уплотнения	прецизионное уплотнение, гильза и стальной золотник притерты
Рабочее давление мин./макс.	2 bar / 10 bar
Давление управления мин./макс.	2 bar / 10 bar
Окружающая температура мин./макс.	-10 °C / +50 °C
Температура среды мин./макс.	-10 °C / +50 °C
Рабочая среда	Сжатый воздух
Макс. величина частиц	5 µm
Содержание масла в сжатом воздухе	5 mg/m ³ - 25 mg/m ³
Номинальный поток Qn	280 l/min
Степень защиты С соединением	IP65
Длительность включения	100 %
Крепежный винт	M4 с внутренним шестигранником
Момент затяжки крепежного винта	2,5 Nm
Допуск момента затяжки	±0,5
Вес	0,27 kg
Материалы:	
Корпус	Нержавеющая сталь, закаленная
Уплотнения	Акрилонитрил-бутадиен-каучук
Передняя панель	Алюминий, с твердым анодированным покрытием
Концевая плита	Полиамид

Технические примечания

- Не допускается падение давления ниже мин. управляющего давления, иначе возможны ложные переключения и выход клапанов из строя!
- Точка росы при номинальном давлении должна лежать, по крайней мере, на 15 °C ниже температуры окружающей и рабочей среды, и должна составлять макс. 3 °C.
- Содержание масла в сжатом воздухе должно быть постоянным в течение всего срока эксплуатации.
- Используйте только масло, разрешенное AVENTICS, см. главу „Техническая информация“.
- Указание: Продукт должно эксплуатировать только со сжатым воздухом с содержанием масла.

Рабочее напряжение			Допуск напряжения			Потребляемая мощность	Мощность включения		Мощность-держания	
пост. тока	Пер. ток 50 Гц	Пер. ток 60 Гц	пост. тока	Пер. ток 50 Гц	Пер. ток 60 Гц		Пер. ток 50 Гц	Пер. ток 60 Гц	Пер. ток 50 Гц	Пер. ток 60 Гц
						W	ВА	ВА	ВА	ВА
12 В	-	-	-10% / +10%	-	-	2	-	-	-	-
-	24 В	-	-	-10% / +10%	-	-	2,2	-	1,6	-
24 В	-	-	-10% / +10%	-	-	2	-	-	-	-
24 В	-	-	-10% / +10%	-	-	1	-	-	-	-
-	-	110 В	-	-	-10% / +10%	-	-	2	-	1,4
-	230 В	-	-	-10% / +10%	-	-	2,2	-	1,6	-

Номера материалов, выделенные полужирным шрифтом, имеются на центральном складе в Германии. Более подробные данные см. «корзину покупок».

Каталог пневматического оборудования, в формате PDF в сети, по состоянию на 2016-07-27, © AVENTICS S.à r.l., оставляем за собой право на внесение изменений

Пневмораспределители ► С электрическим управлением

5/2-пневмораспределитель, Серия ST

- $Q_n = 280 \text{ l/min}$ ► Ширина клапана предварительного управления: 15 мм ► Трубное присоединение
- подвод сжатого воздуха: G 1/8 ► Электрическое присоединение: Разъем, ISO 15217, форма C
- Вспомогательное ручное дублирование: без фиксации, с фиксацией ► с односторонним управлением
- Предварительное управление: внутреннее

	ВРУ	Присоединение сжатого воздуха			Рабочее напряжение			Потребляемая мощность	Мощ-	Номер материала		
		Вход	Выход	Сброс сж.воздуха	пост. тока	Пер. ток 50 Гц	Пер. ток 60 Гц				пост. тока	Пер. ток 50 Гц
		G 1/8	G 1/8	G 1/8	12 В	-	-	2	-	0820030055		
					-	24 В	-	-	-	1,6	0820030053	
					24 В	-	-	2	-	0820030051		
					24 В	-	-	1	-	0820030052		
					-	-	110 В	-	-	0820030054		
-	230 В	-	-	-	1,6	0820030050						
		G 1/8	G 1/8	G 1/8	12 В	-	-	2	-	0820030065		
					-	24 В	-	-	-	1,6	0820030063	
					24 В	-	-	2	-	0820030061		
					24 В	-	-	1	-	0820030062		
					-	-	110 В	-	-	0820030064		
-	230 В	-	-	-	1,6	0820030060						

Номер материала	Мощность- удержания	Мощность включения	Мощность включения	Время включения	Время выключения	Прим.			
							Пер. ток 60 Гц	Пер. ток 50 Гц	Пер. ток 60 Гц
							[ВА]	[ВА]	[ВА]
0820030055	-	-	-	15	20	-			
0820030053	-	2,2	-	-	-	-			
0820030051	-	-	-	15	20	-			
0820030052	-	-	-	15	25	1)			
0820030054	1,4	-	2	-	-	-			
0820030050	-	2,2	-	-	-	-			
0820030065	-	-	-	15	20	-			
0820030063	-	2,2	-	-	-	-			
0820030061	-	-	-	15	20	-			
0820030062	-	-	-	15	25	1)			
0820030064	1,4	-	2	-	-	-			
0820030060	-	2,2	-	-	-	-			

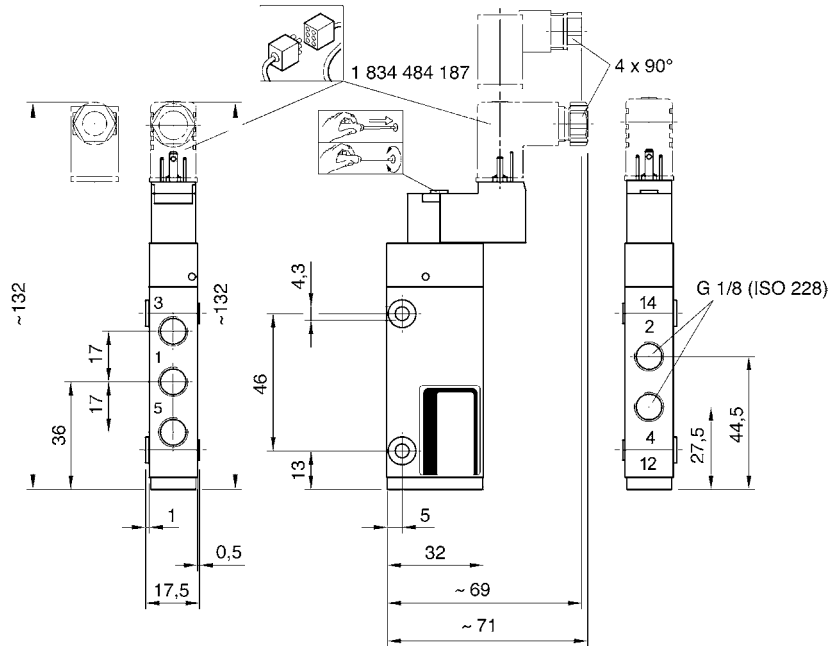
ВРУ = вспомогательное ручное управление

1) малая потребляемая мощность

Номинальный расход Q_n при 6 бар и $\Delta p = 1$ бар

5/2-пневмораспределитель, Серия ST

- $Q_n = 280 \text{ l/min}$ ► Ширина клапана предварительного управления: 15 мм ► Трубное присоединение
- подвод сжатого воздуха: G 1/8 ► Электрическое присоединение: Разъем, ISO 15217, форма С
- Вспомогательное ручное дублирование: без фиксации, с фиксацией ► с односторонним управлением
- Предварительное управление: внутреннее

Габариты


00107766

Пневмораспределители ▶ С электрическим управлением

5/2-пневмораспределитель, Серия ST

- ▶ Qn = 280 l/min ▶ Ширина клапана предварительного управления: 15 мм ▶ Трубное присоединение
- ▶ подвод сжатого воздуха: G 1/8 ▶ Электрическое присоединение: Разъем, ISO 15217, форма C
- ▶ Вспомогательное ручное дублирование: без фиксации, с фиксацией ▶ с двусторонним управлением
- ▶ Предварительное управление: внутреннее



00129649

Конструкция	Золотниковый клапан
Принцип уплотнения	прецизионное уплотнение, гильза и стальной золотник притерты
Рабочее давление мин./макс.	2 bar / 10 bar
Давление управления мин./макс.	2 bar / 10 bar
Окружающая температура мин./макс.	-10 °C / +50 °C
Температура среды мин./макс.	-10 °C / +50 °C
Рабочая среда	Сжатый воздух
Макс. величина частиц	5 µm
Содержание масла в сжатом воздухе	5 mg/m³ - 25 mg/m³
Номинальный поток Qn	280 l/min
Степень защиты С соединением	IP65
Длительность включения	100 %
Крепежный винт	M4 с внутренним шестигранником
Момент затяжки крепежного винта	2,5 Nm
Допуск момента затяжки	±0,5
Вес	0,32 kg
Материалы:	
Корпус	Нержавеющая сталь, закаленная
Уплотнения	Акрилонитрил-бутадиен-каучук
Передняя панель	Алюминий, с твёрдым анодированным покрытием
Концевая плита	Алюминий, с твёрдым анодированным покрытием

Технические примечания

- Не допускается падение давления ниже мин. управляющего давления, иначе возможны ложные переключения и выход клапанов из строя!
- Точка росы при номинальном давлении должна лежать, по крайней мере, на 15 °C ниже температуры окружающей и рабочей среды, и должна составлять макс. 3 °C.
- Содержание масла в сжатом воздухе должно быть постоянным в течение всего срока эксплуатации.
- Используйте только масло, разрешенное AVENTICS, см. главу „Техническая информация“.
- Указание: Продукт должно эксплуатировать только со сжатым воздухом с содержанием масла.

Рабочее напряжение			Допуск напряжения			Потребляемая мощность	Мощность включения		Мощность-держания	
пост. тока	Пер. ток 50 Гц	Пер. ток 60 Гц	пост. тока	Пер. ток 50 Гц	Пер. ток 60 Гц		Пер. ток 50 Гц	Пер. ток 60 Гц	Пер. ток 50 Гц	Пер. ток 60 Гц
						W	ВА	ВА	ВА	ВА
12 В	-	-	-10% / +10%	-	-	2	-	-	-	-
-	24 В	-	-	-10% / +10%	-	-	2,2	-	1,6	-
24 В	-	-	-10% / +10%	-	-	2	-	-	-	-
24 В	-	-	-10% / +10%	-	-	1	-	-	-	-
-	-	110 В	-	-	-10% / +10%	-	-	2	-	1,4
-	230 В	-	-	-10% / +10%	-	-	2,2	-	1,6	-

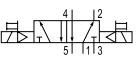
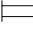
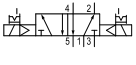

Номера материалов, выделенные полужирным шрифтом, имеются на центральном складе в Германии. Более подробные данные см. «корзину покупок».

Каталог пневматического оборудования, в формате PDF в сети, по состоянию на 2016-07-27, © AVENTICS S.à r.l., оставляем за собой право на внесение изменений

Пневмораспределители ► С электрическим управлением

5/2-пневмораспределитель, Серия ST

- $Q_n = 280 \text{ l/min}$ ► Ширина клапана предварительного управления: 15 мм ► Трубное присоединение
- подвод сжатого воздуха: G 1/8 ► Электрическое присоединение: Разъем, ISO 15217, форма C
- Вспомогательное ручное дублирование: без фиксации, с фиксацией ► с двусторонним управлением
- Предварительное управление: внутреннее

	ВРУ	Присоединение сжатого воздуха			Рабочее напряжение			Потребляемая мощность	Мощ-	Номер материала		
		Вход	Выход	Сброс сж. воздуха	пост. тока	Пер. ток 50 Гц	Пер. ток 60 Гц				пост. тока	Пер. ток 50 Гц
		G 1/8	G 1/8	G 1/8	12 В	-	-	2	-	0820030155		
					-	24 В	-	-	-	1,6	0820030153	
					24 В	-	-	2	-	0820030151		
					24 В	-	-	1	-	0820030152		
					-	-	110 В	-	-	0820030154		
-	230 В	-	-	-	1,6	0820030150						
		G 1/8	G 1/8	G 1/8	12 В	-	-	2	-	0820030165		
					-	24 В	-	-	-	1,6	0820030163	
					24 В	-	-	2	-	0820030161		
					24 В	-	-	1	-	0820030162		
					-	-	110 В	-	-	0820030164		
-	230 В	-	-	-	1,6	0820030160						

Номер материала	Мощность удержания	Мощность включения	Мощность включения	Время включения	Время выключения	Прим.			
							Пер. ток 60 Гц	Пер. ток 50 Гц	Пер. ток 60 Гц
							[ВА]	[ВА]	[ВА]
0820030155	-	-	-	12	12	-			
0820030153	-	2,2	-	-	-	-			
0820030151	-	-	-	12	12	-			
0820030152	-	-	-	13	13	1)			
0820030154	1,4	-	2	-	-	-			
0820030150	-	2,2	-	-	-	-			
0820030165	-	-	-	12	12	-			
0820030163	-	2,2	-	-	-	-			
0820030161	-	-	-	12	12	-			
0820030162	-	-	-	13	13	1)			
0820030164	1,4	-	2	-	-	-			
0820030160	-	2,2	-	-	-	-			

ВРУ = вспомогательное ручное управление

1) малая потребляемая мощность

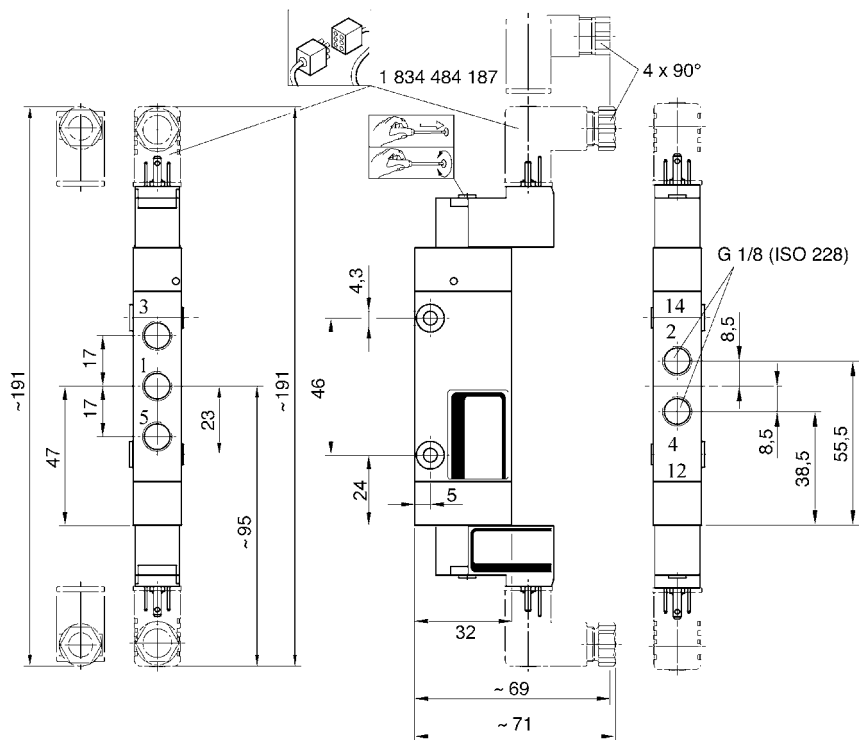
Номинальный расход Q_n при 6 бар и $\Delta p = 1$ бар

Пневмораспределители ► С электрическим управлением

5/2-пневмораспределитель, Серия ST

- $Q_n = 280 \text{ l/min}$ ► Ширина клапана предварительного управления: 15 мм ► Трубное присоединение
- подвод сжатого воздуха: G 1/8 ► Электрическое присоединение: Разъем, ISO 15217, форма С
- Вспомогательное ручное дублирование: без фиксации, с фиксацией ► с двусторонним управлением
- Предварительное управление: внутреннее

Габариты



00107767_a

Серия ST

Принадлежности

3/2 -пневмораспределитель, Серия DO16

- ▶ Q_n = 16 - 36 l/min ▶ Присоединение плиты ▶ Электрическое присоединение: Разъем, ISO 15217, форма C
▶ Вспомогательное ручное дублирование: без фиксации, с фиксацией



21498

Конструкция	Клапан
Принцип уплотнения	с уплотнениями из эластичных материалов
Монтаж на планке коллективного присоединения	PRS-планка
Рабочее давление мин./макс.	См. таблицу внизу
Окружающая температура мин./макс.	-10 °C / +50 °C
Температура среды мин./макс.	-10 °C / +50 °C
Рабочая среда	Сжатый воздух
Макс. величина частиц	5 μm
Содержание масла в сжатом воздухе	0 mg/m ³ - 5 mg/m ³
Номинальный поток Q _n	
Номинальный поток 1 ▶ 2	См. таблицу внизу
Номинальный поток 2 ▶ 3	См. таблицу внизу
Класс защиты согласно DIN EN 61140 электрически	Класс I
Степень защиты С соединением	IP65
Длительность включения	100 %
Крепежный винт	M3
Вес	0,035 kg
Материалы:	
Корпус	полифениленсульфид; Полиамид, армированный стекловолокном
Уплотнения	Акрилонитрил-бутадиен-каучук

Технические примечания

- Не допускается падение давления ниже мин. управляющего давления, иначе возможны ложные переключения и выход клапанов из строя!
- Точка росы при номинальном давлении должна лежать, по крайней мере, на 15 °C ниже температуры окружающей и рабочей среды, и должна составлять макс. 3 °C.
- Содержание масла в сжатом воздухе должно быть постоянным в течение всего срока эксплуатации.
- Используйте только масло, разрешенное AVENTICS, см. главу „Техническая информация“.

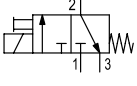
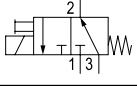
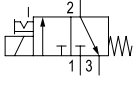
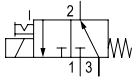
Рабочее напряжение			Допуск напряжения			Потребляемая мощность	Мощность включения		Мощность-держания	
пост. тока	Пер. ток 50 Гц	Пер. ток 60 Гц	пост. тока	Пер. ток 50 Гц	Пер. ток 60 Гц		Пер. ток 50 Гц	Пер. ток 60 Гц	Пер. ток 50 Гц	Пер. ток 60 Гц
						W	ВА	ВА	ВА	ВА
-	24 В	-	-	-10% / +15%	-	-	2,2	-	1,6	-
24 В	-	-	-10% / +15%	-	-	2	-	-	-	-
-	-	110 В	-	-	-10% / +15%	-	-	2	-	1,4
-	230 В	-	-	-10% / +15%	-	-	2,2	-	1,6	-

Номера материалов, выделенные полужирным шрифтом, имеются на центральном складе в Германии. Более подробные данные см. «корзину покупок».

Каталог пневматического оборудования, в формате PDF в сети, по состоянию на 2016-07-27, © AVENTICS S.à r.l., оставляем за собой право на внесение изменений

Пневмораспределители ► С электрическим управлением

Серия ST
Принадлежности

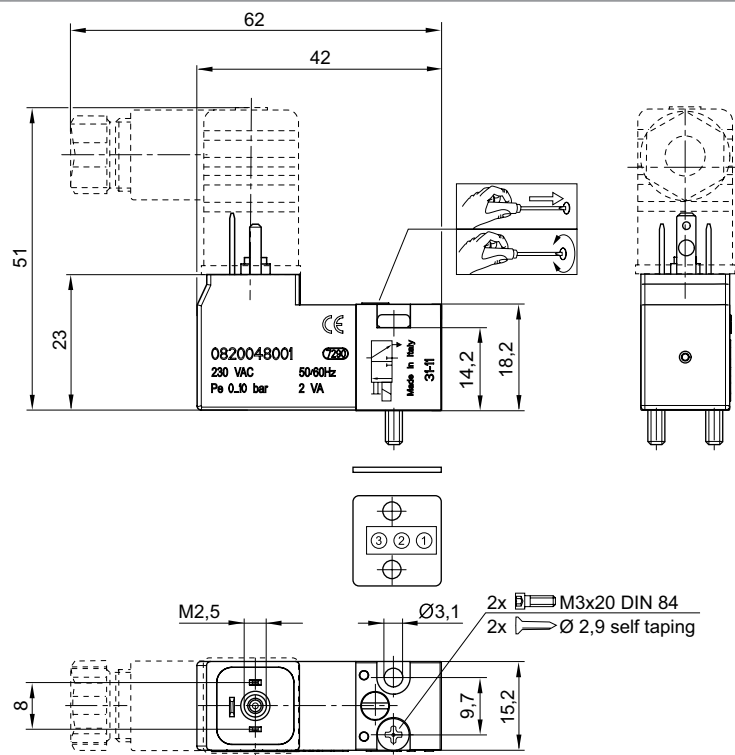
	ВРУ	Рабочее напряжение			Потребляемая мощность	Мощ- пост. тока	Мощ- Пер. ток 50 Гц	Мощ- Пер. ток 60 Гц	Мощ- ность включения	Мощ- ность включения	Показатель расхода		Номер материала					
		пост. тока	Пер. ток 50 Гц	Пер. ток 60 Гц							пост. тока	Пер. ток 50 Гц		Пер. ток 60 Гц	Пер. ток 50 Гц	Пер. ток 60 Гц	Qn 1>2	Qn 2>3
											[W]	[ВА]		[ВА]	[ВА]	[ВА]	[l/min]	
	=	-	24 В	-	-	1,6	-	2,2	-	-	25	36	0820048004					
		24 В	-	-	2	-	-	-	-	-			0820048002					
		-	-	110 В	-	-	1,4	-	2	-			0820048005					
		-	230 В	-	-	1,6	-	2,2	-	-			0820048001					
	=	24 В	-	-	2	-	-	-	-	20	26	0820048102						
		-	230 В	-	-	1,6	-	2,2	-	16	19	0820048101						
	=	-	24 В	-	-	1,6	-	2,2	-	-	25	36	0820048028					
		24 В	-	-	2	-	-	-	-	-			0820048026					
		-	-	110 В	-	-	1,4	-	2	-			0820048029					
		-	230 В	-	-	1,6	-	2,2	-	-			0820048025					
	=	24 В	-	-	2	-	-	-	-	20	26	0820048126						

Номер материала	Рабочее давление мин./макс.	
	[бар]	
0820048004 0820048002 0820048005 0820048001	0 / 10	
0820048102 0820048101	0 / 8 0 / 6	
0820048028 0820048026 0820048029 0820048025	0 / 10	
0820048126	0 / 8	

ВРУ = вспомогательное ручное управление
Номинальный расход Qn при 6 бар и Δр = 1 бар

Серия ST

Принадлежности

Габариты


16341

Электроразъемы розетка, Серия CN1

▶ 8 мм ▶ ISO 15217, форма С ▶ Электроразъемы розетка, Форма С



P894_220

Окружающая температура мин./макс.	-40° C / +90° C
Степень защиты	IP65
Винты для монтажа эл.кабеля	M12x1,5
Момент затяжки крепежного винта	0,4 Nm

Материалы:	
Корпус	Полиамид

Технические примечания

- Указанная степень защиты действительна исключительно в смонтированном и проверенном состоянии.

Пневмораспределители ► С электрическим управлением

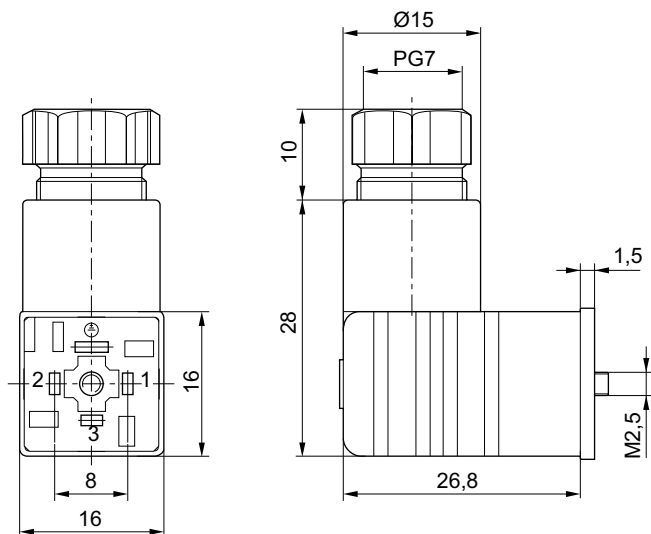
Серия ST
Принадлежности

	Рабочее напряжение		Ток, макс.	Распределение штыр. выводов	Кабельный вывод	Схемная защита	присоединяемый кабель Ø мин./макс.	Номер материала
	Пер. ток	пост. тока						
	[В]	[В]						
	250	300	6	2+E	под углом 90°	-	4 / 6	1834484187
	24	24	-	2+E	под углом 90°	Z-диод	-	4402050330

Номер материала	Возможное количество штепсельных разъемов 1	Индикация состояния	Светодиодный индикатор состояния	Цвет корпуса	Вес	Рис.	Прим.
1834484187	4 позиции через 90°	-	-	Черный	0,012	Fig. 1	1); 2)
4402050330	4 позиции через 90°	1 СДИ (светодиодная индикация)	Зеленый	Прозрачный	0,014	Fig. 3	-

1) Профильное уплотнение
2) Прокладка: Натуральный каучук / Бутадиен-каучук

Fig. 1



00110255

Серия ST
 Принадлежности

Fig. 2

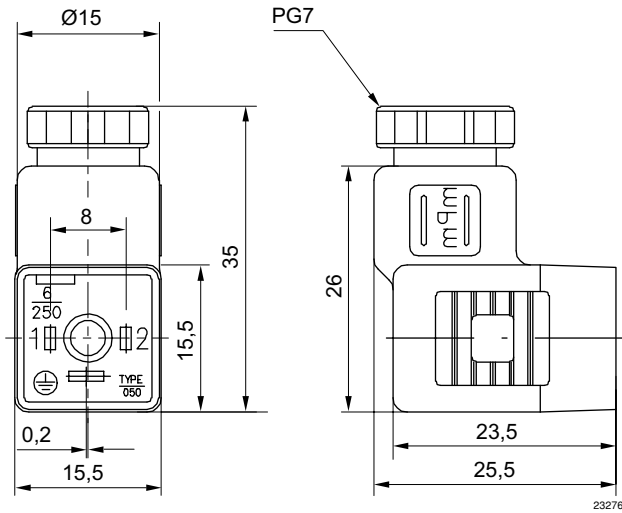
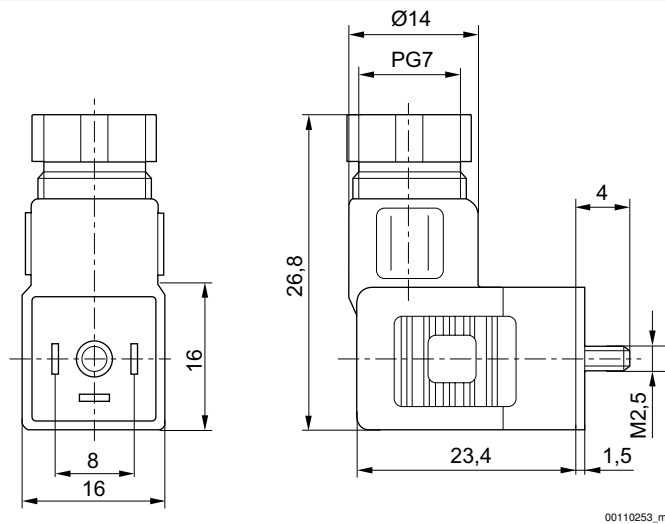


Fig. 3



Пневмораспределители ▶ С электрическим управлением

Серия ST
Принадлежности

Кабельная розетка с кабелем, Серия CN1

▶ ISO 15217, форма C ▶ с кабелем ▶ 8 мм



24154

Окружающая температура мин./макс. -20 °C / +80 °C
 Степень защиты IP67
 Момент затяжки для крепежных винтов 0,4 Nm

Материалы: Натуральный каучук / Бутадиен-каучук
 Уплотнения

Технические примечания

■ Указанная степень защиты действительна исключительно в смонтированном и проверенном состоянии.

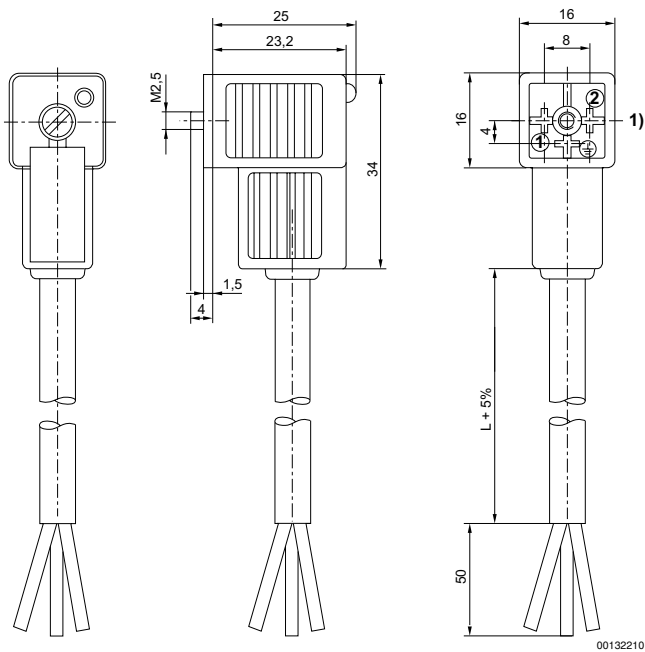
	Рабочее напряжение Макс.		Ток, макс. [A]	Схемная защита	Распределение штыр. выводов	Светодиодный индикатор состояния	Длина кабеля L [м]	Вес [кг]	Рис.	Номер материала
	[В пер. тока]	[В пост. тока]								
	24	24	6	Z-диод	2+E	Желтый	3	0,185	Fig. 1	1834484204
							3	0,185	Fig. 2	1834484205
							5	0,292	Fig. 1	1834484206
							5	0,298	Fig. 2	1834484207
	230	230	6	Варистор	2+E	Желтый	3	0,171	Fig. 1	1834484208
							3	0,194	Fig. 2	1834484209
							5	0,297	Fig. 1	1834484210
							5	0,285	Fig. 2	1834484211
	230	230	6	-	2+E	-	3	0,183	Fig. 1	1834484212
							3	0,183	Fig. 2	1834484213
							5	0,308	Fig. 1	1834484214
							5	0,308	Fig. 2	1834484215

Номер материала	Прим.
1834484204 1834484205 1834484206 1834484207	1)
1834484208 1834484209 1834484210 1834484211	1)
1) Поставка, вкл. прокладку	

Серия ST
Принадлежности

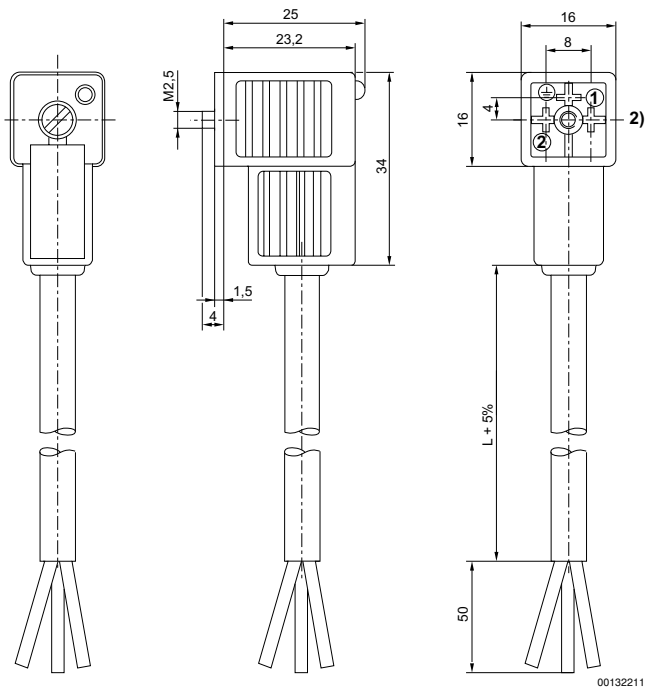
Номер материала	Прим.
1834484212	
1834484213	
1834484214	
1834484215	
1) Поставка, вкл. прокладку	

Fig. 1



1) 0° вкладыш втулки

Fig. 2



2) 180° вкладыш втулки

Блок для коллективного присоединения


00107778

Окружающая температура мин./макс.
 Рабочая среда
 Рабочее давление мин./макс.

-15°C / +80°C
 Сжатый воздух
 0 bar / 10 bar
 Соединения раздельные

Материалы:
 Монтажная плата

Алюминий

Пневмораспределители ► С электрическим управлением

Серия ST
Принадлежности

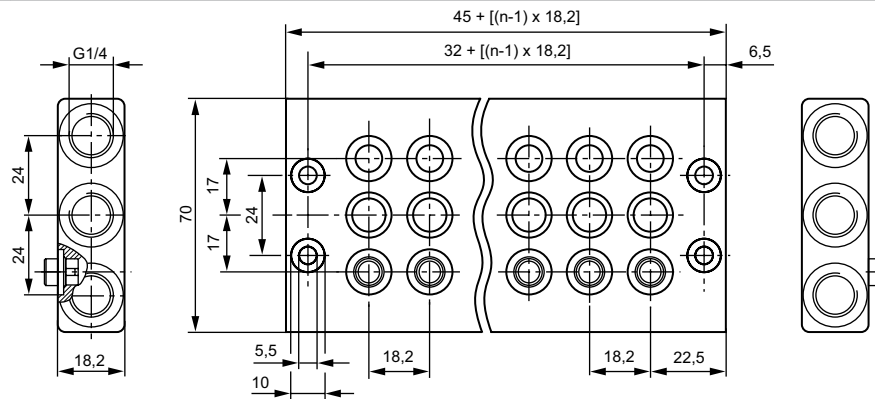
Технические примечания

- Не допускается падение давления ниже мин. управляющего давления, иначе возможны ложные переключения и выход клапанов из строя!
- Точка росы при номинальном давлении должна лежать, по крайней мере, на 15 °С ниже температуры окружающей и рабочей среды, и должна составлять макс. 3 °С.
- Содержание масла в сжатом воздухе должно быть постоянным в течение всего срока эксплуатации.
- Используйте только масло, разрешенное AVENTICS, см. главу „Техническая информация“.

Присоединение сжатого воздуха		Количество позиций клапанов	Вес	Номер материала
Вход	Сброс сж. воздуха			
[1]	[3 / 5]		[кг]	
G 1/4	G 1/4	2	0,21	1825503182
		3	0,3	1825503183
		4	0,39	1825503184
		5	0,48	1825503185
		6	0,57	1825503186
		7	0,66	1825503187
		8	0,75	1825503188
		9	0,84	1825503189
		10	0,93	1825503190

Со встроенным выхлопом (3/5)

Габариты



00133771

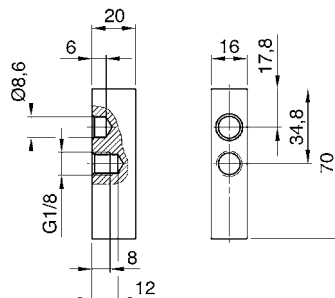
n = Количество позиций клапанов

Серия ST

Принадлежности

Глухая плита

▶ для ST



00107782

Номер материала	Вес [kg]											
1825503200	0,06											

Планка присоединения

▶ для ST



00108988

Окружающая температура мин./макс.	+0 °C / +80 °C
Температура среды мин./макс.	+0 °C / +80 °C
Рабочая среда	Сжатый воздух
Макс. величина частиц	5 μm
Содержание масла в сжатом воздухе	0 mg/m ³ - 5 mg/m ³
Рабочее давление мин./макс.	0 bar / 10 bar
Шаг фиксирования	18 mm
Выход пнев. присоединения (1)	Сбоку

Материалы:

Монтажная плита

Алюминий

Технические примечания

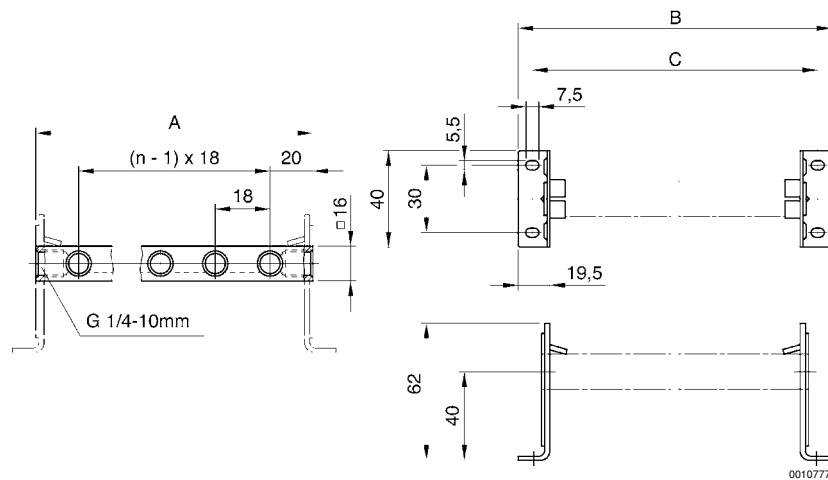
- Не допускается падение давления ниже мин. управляющего давления, иначе возможны ложные переключения и выход клапанов из строя!
- Точка росы при номинальном давлении должна лежать, по крайней мере, на 15 °C ниже температуры окружающей и рабочей среды, и должна составлять макс. 3 °C.
- Содержание масла в сжатом воздухе должно быть постоянным в течение всего срока эксплуатации.
- Используйте только масло, разрешенное AVENTICS, см. главу „Техническая информация“.

Пневмораспределители ► С электрическим управлением

Серия ST
Принадлежности

Присоединение жатого воздуха	Количество позиций клапанов	Вес	Номер материала
Вход			
[1]		[кг]	
G 1/4	2	0,01	1823390016
	3	0,02	1823390017
	4	0,03	1823390018
	5	0,04	1823390019
	6	0,05	1823390020
	7	0,06	1823390021
	8	0,07	1823390022
	9	0,08	1823390023
	10	0,09	1823390024
	11	0,1	1823390025
	12	0,11	1823390026

Габариты



Номер материала	A	B	C							
1823390016	58	93	78							
1823390017	76	111	96							
1823390018	94	129	114							
1823390019	112	147	132							
1823390020	130	165	150							
1823390021	148	183	168							
1823390022	166	201	186							
1823390023	184	219	204							
1823390024	202	237	222							
1823390025	220	255	240							
1823390026	238	276	258							

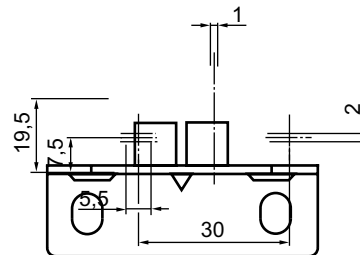
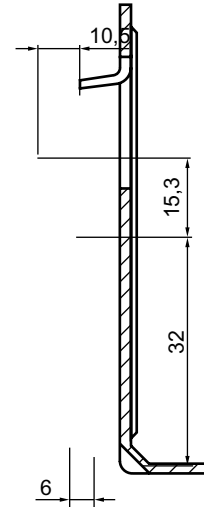
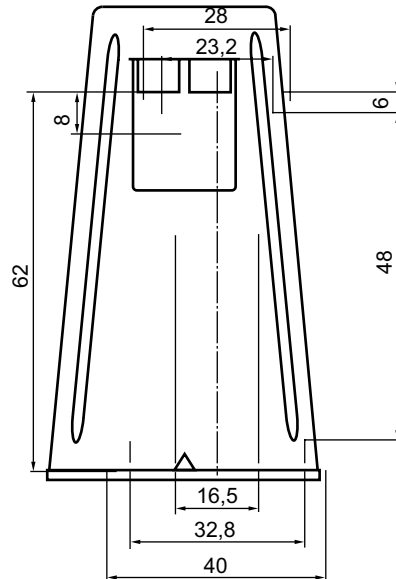
n = Количество позиций клапанов

Серия ST
 Принадлежности

Крепежный уголок



00132812

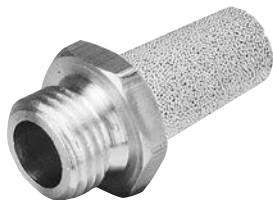


00131440_a

Номер материала	Материал	Вес [kg]								
1821332041	сталь	0,04								

Пневмоглушитель, Серия SI1

► Спеченная бронза



P100_060

Рабочее давление мин./макс.
 Окружающая температура мин./макс.
 Рабочая среда

0 bar / 10 bar
 -25° C / +80° C
 Сжатый воздух

Материалы:
 Пневмоглушитель
 Резьбовой элемент

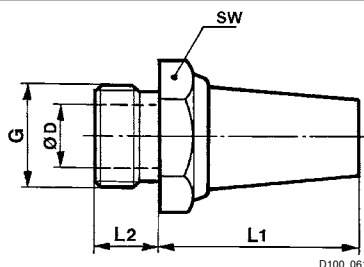
Спеченная бронза
 Латунь

Пневмораспределители ▶ С электрическим управлением

Серия ST
Принадлежности

Присоединение ска- того воздуха	Уровень звукового давления	Qn	Объем заказа	Вес	Номер мате- риала
	[dB]	[l/min]	[Шт.]	[kg]	
M5	72	460	10	0,004	1827000006
G 1/8	75	1500	10	0,01	1827000000
G 1/4	79	2900	10	0,02	1827000001
G 3/8	84	5900	5	0,05	1827000002
G 1/2	90	7100	2	0,08	1827000003
G 3/4	92	8800	1	0,13	1827000004
G 1	102	11100	1	0,18	1827000005
G 1/4	-	-	10	0,013	R412004817

Габариты



Номер матери- ала	Присоеди- нение G	SW	Ø D	L1	L2							
1827000006	M5	7	2,5	15	5							
1827000000	G 1/8	13	6	18	6							
1827000001	G 1/4	17	8,5	25	8							
1827000002	G 3/8	22	12	34	10							
1827000003	G 1/2	27	14,5	44	12							
1827000004	G 3/4	32	19	66	14							
1827000005	G 1	41	25	66	16							
R412004817	G 1/4	16	8,5	18,7	7,6							

Уровень звукового давления, измеренный при 6 бар на удалении 1 м

AVENTICS GmbH
Ulmer Straße 4
30880 Laatzen, GERMANY
Phone +49 511 2136-0
Fax +49 511 2136-269
www.aventics.com
info@aventics.com



Дополнительные адреса
можно найти на сайте
www.aventics.com/contact

**Официальный дистрибьютор
и системный интегратор
на территории Российской Федерации**

**ООО «Акетон»
www.pnshop.ru**

**+7 495 777-02-25
info@aketon.ru**

107241, Россия, г. Москва, ул. Иркутская, д. 1

www.pnshop.ru

**Локализованное в России сборочное производство
блоков подготовки сжатого воздуха и
пневмоостровов AVENTICS**

Используйте представленную продукцию AVENTICS только в промышленном секторе. Перед началом использования изделия внимательно и полностью прочитайте документацию по изделию. Соблюдайте действующие инструкции и законы соответствующей страны. Для гарантии безопасного использования изделий при их интеграции в установки учитывайте данные изготовителя системы.

Приведенные данные служат исключительно для описания изделия. Наши данные не могут быть использованы для заключения относительно определенного свойства или пригодности для определенной области применения. Данная информация не освобождает пользователя от собственных оценок и самостоятельных проверок. Необходимо учитывать, что изделия подвергаются естественному процессу износа и старения.

29-06-2016

Конфигурация на титульном листе представлена в качестве примера. Поставляемое изделие может отличаться от изображения на рисунке. Компания сохраняет за собой право на внесение изменений. © AVENTICS S.à r.l., все права сохраняются, в том числе в случае заявки на предоставление правовой охраны. Любое право распоряжения, такое как право копирования и передачи сохраняется за нами. PDF он-лайн