

Блоки подготовки воздуха ► Блоки подготовки воздуха и компоненты

Регулирующий клапан, Серия AS5-RGS

► G 3/4 - G 1 ► Q_n=14500 l/min ► Управление: механический ► запирающийся ► Для навесного замка
 ► Подходит для ATEX



00119787

ATEX	II 2G2D T4 X
Монтажное положение	Произвольно
Рабочее давление мин./макс.	См. таблицу внизу
Рабочая среда	Сжатый воздух Нейтральные газы
Температура среды мин./макс.	-10°C / +50°C
Окружающая температура мин./макс.	-10°C / +50°C
Тип регулятора	Мембранные регулирующие клапаны, может быть смонтирован в блок
Функция регулятора	со сбросом излишнего давления из вторичного контура при превышении давления настройки (> 3 bar)
Диапазон регулирования мин./макс.	См. таблицу внизу
Подача давления	односторонний
Макс. Собственный расход воздуха	1,5 l/min
Материалы:	
Корпус	Полиамид
Передняя панель	Акрилонитрил-бутадиенстирол
Уплотнения	Акрилонитрил-бутадиен-каучук

Технические примечания

- Точка росы при номинальном давлении должна лежать, по крайней мере, на 15 °C ниже температуры окружающей и рабочей среды, и должна составлять макс. 3 °C.

		Присоединение	Q _n	Рабочее давление мин./макс.	Диапазон регулирования мин. - макс.	Вес	Прим.	Номер материала
			[л/мин]	[бар]	[бар]	[кг]		
		G 3/4	14500	0,1 / 16	0,1 - 1	0,997	1)	R412009101
		G 3/4		0,1 / 16	0,1 - 2			R412009103
		G 3/4		0,2 / 16	0,2 - 4			R412009105
		G 3/4		0,5 / 16	0,5 - 8			R412009107
		G 3/4		0,5 / 16	0,5 - 10			R412009109
		G 3/4		0,5 / 16	0,5 - 16			R412009111
		G 1		0,1 / 16	0,1 - 1			R412009113
		G 1		0,1 / 16	0,1 - 2			R412009115
		G 1		0,2 / 16	0,2 - 4			R412009117
		G 1		0,5 / 16	0,5 - 8			R412009119
		G 1		0,5 / 16	0,5 - 10			R412009121
		G 1		0,5 / 16	0,5 - 16			R412009123

1) Манометр прилагается отдельно

2) Манометр следует заказать отдельно

Номинальный расход Q_n при p₁=6,3 бар и Δp = 1 бар

Блоки подготовки воздуха ▶ Блоки подготовки воздуха и компоненты

Регулирующий клапан, Серия AS5-RGS

▶ G 3/4 - G 1 ▶ $Q_n=14500$ l/min ▶ Управление: механический ▶ запирающийся ▶ Для навесного замка

▶ Подходит для ATEX

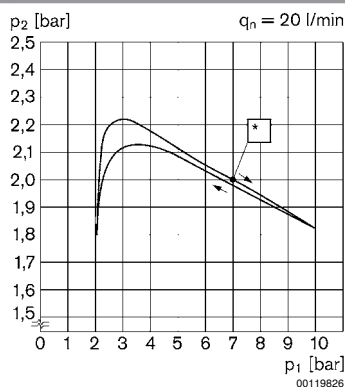
	Присоединение	Q_n	Рабочее давление мин./макс.	Диапазон регулирования мин. - макс.	Вес	Прим.	Номер материала
	G 3/4	14500	0,1 / 16	0,1 - 1	0,905	2)	R412009100
	G 3/4		0,1 / 16	0,1 - 2			R412009102
	G 3/4		0,2 / 16	0,2 - 4			R412009104
	G 3/4		0,5 / 16	0,5 - 8			R412009106
	G 3/4		0,5 / 16	0,5 - 10			R412009108
	G 3/4		0,5 / 16	0,5 - 16			R412009110
	G 1		0,1 / 16	0,1 - 1			R412009112
	G 1		0,1 / 16	0,1 - 2			R412009114
	G 1		0,2 / 16	0,2 - 4			R412009116
	G 1		0,5 / 16	0,5 - 8			R412009118
	G 1		0,5 / 16	0,5 - 10			R412009120
	G 1		0,5 / 16	0,5 - 16			R412009122

1) Манометр прилагается отдельно

2) Манометр следует заказать отдельно

Номинальный расход Q_n при $p_1=6,3$ бар и $\Delta p = 1$ бар

Характеристика давления



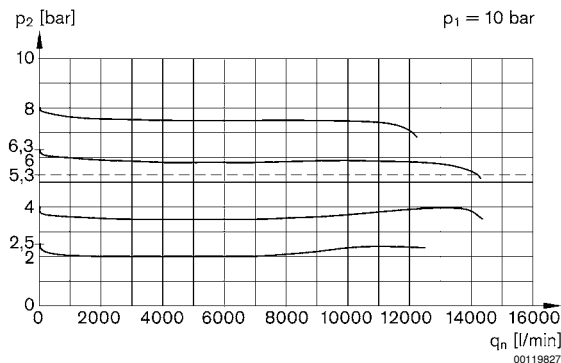
p_1 = Рабочее давление

p_2 = Вторичное давление

q_n = Номинальный поток

* Исходная точка

Характеристика потока (диапазон регулирования p_2 : 0,5 - 8 бар)



p_1 = Рабочее давление

p_2 = Вторичное давление

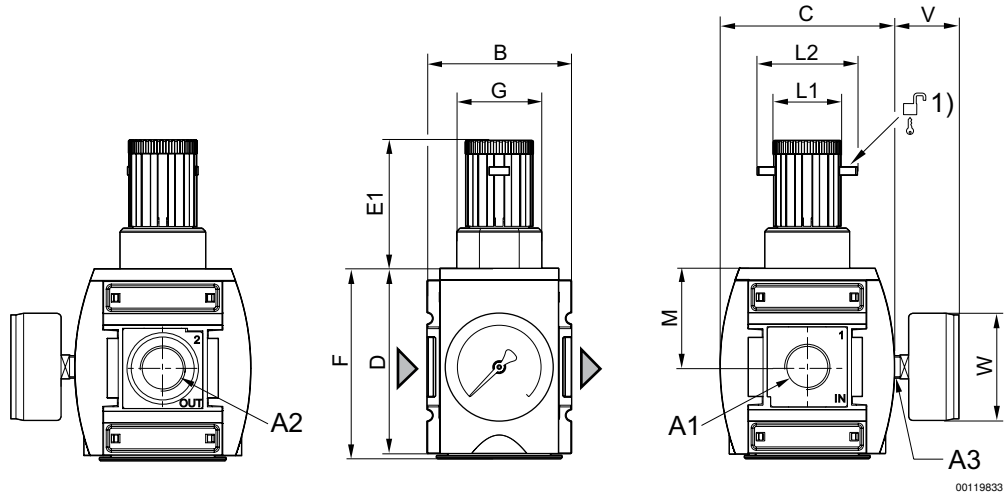
q_n = Номинальный поток

Блоки подготовки воздуха ► Блоки подготовки воздуха и компоненты

Регулирующий клапан, Серия AS5-RGS

► G 3/4 - G 1 ► Q_n=14500 l/min ► Управление: механический ► запирающийся ► Для навесного замка
 ► Подходит для ATEX

Габариты



A1 = Вход

A2 = Выход

A3 = Присоединение манометра

1) Возможность крепления для навесных замков; дуга макс. Ø 8

A1	A2	A3	B	C	D	E1	F	G	L1	L2	M	V
G 3/4	G 3/4	G 1/4	85	103	109	75	112	M50x1,5	41	60	58	38
G 1	G 1	G 1/4	85	103	109	75	112	M50x1,5	41	60	58	38

A1	W											
G 3/4	63											
G 1	63											